
DESPIECES DEL SERVICIO TECNICO

SERIE 900

Marmitas - Marmites
Boiling Pans - Kochkessel - Pentole

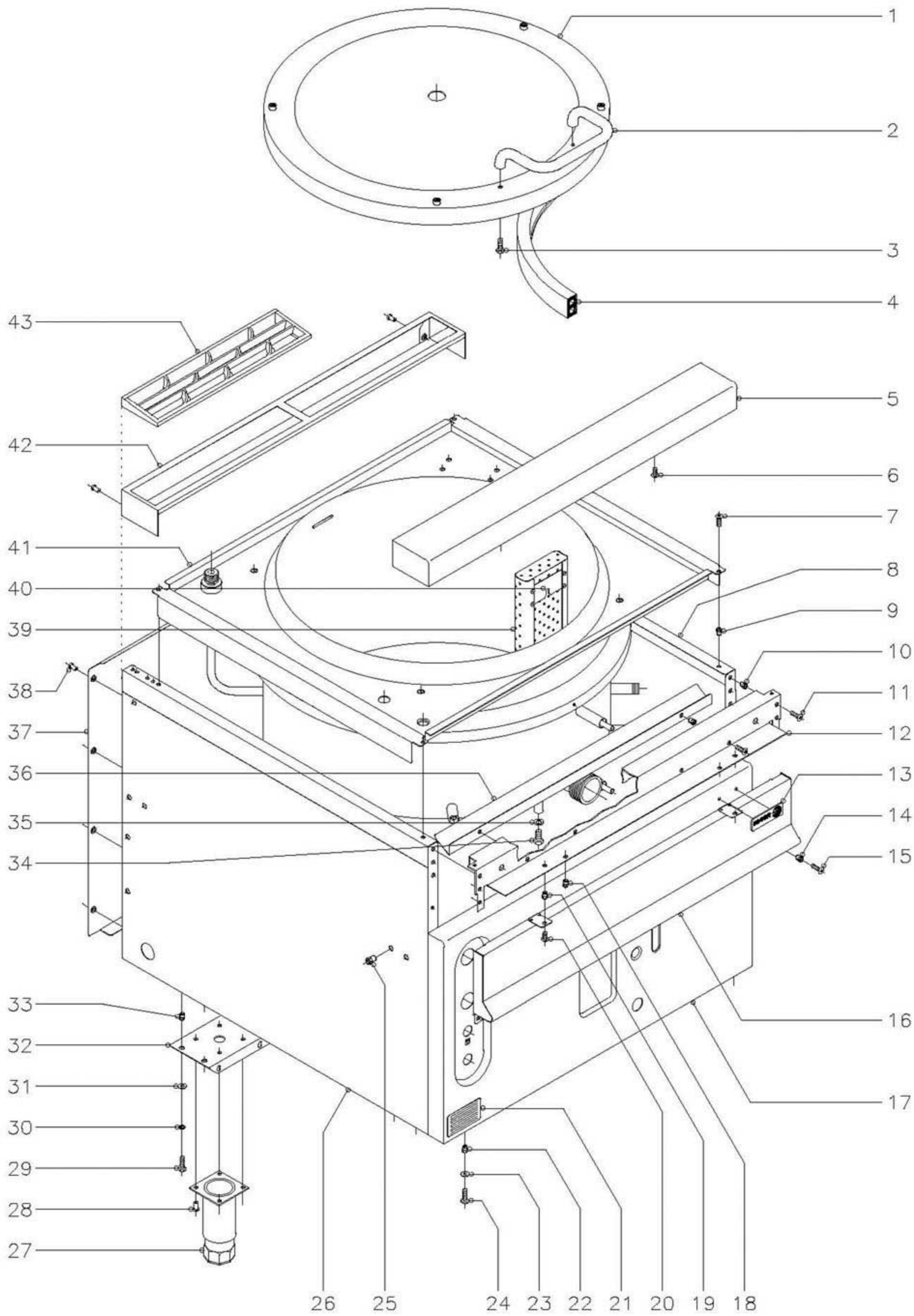
MPG9-10 BM
MPG9-15 BM

MPG9-10 BMS
MPG9-15 BMS

ENERO 2001

FAGOR 

Fagor Industrial



MOD.

MARMITAS PRESION BAÑO MARIA

ZONA

MUEBLE

PLANO

C-943

ITEM	CODIGO	DENOMINACION	TEXTO	MARMITA MPG9-10 BM	MARMITA MPG9-10 BM S	MARMITA MPG9-15 BM	MARMITA MPG9-15 BM S							NOTAS
1	S056137	Tapa		1	1	1	1							
2	S036123	Asa de tapa		1	1	1	1							
3	Q012053	Tornillo exagonal M-8x20		2	2	2	2							
4	S056109	Junta tapa		1	1	1	1							
5	R165431	Anterior de mesa		1	1	1	1							
6	Q152004	Tornillo aplastado M-5x13		2	2	2	2							
7	Q152004	Tornillo aplastado M-5x13		4	4	4	4							
8	X162811	Panel lateral derecho		1	-	1	-							
8	X192805	Panel lateral derecho		-	1	-	-							
8	S372812	Panel lateral derecho		-	-	-	1							
9	Q221342	Remache exagonal M-5		4	4	4	4							
10	Q221342	Remache exagonal M-5		6	6	6	6							
11	Q152004	Tornillo aplastado M-5x13		6	6	6	6							
12	R162613	Escuadra amarre anterior mesa		1	1	1	1							
13	U262806	Escudo FAGOR		1	1	1	1							
	Q221023	Clips sujecion escudo		2	2	2	2							
14	Q221342	Remache exagonal M-5		2	2	2	2							
15	Q152004	Tornillo aplastado M-5x13		2	2	2	2							
16	S032806	Panel portamandos		1	1	1	1							
17	S022801	Panel frontal		1	-	-	-							
17	S072805	Panel frontal		-	1	-	-							
17	S042805	Panel frontal		-	-	1	1							
18	Q221342	Remache exagonal M-5		2	2	2	2							
19	Q221342	Remache exagonal M-5		2	2	2	2							
20	Q152004	Tornillo aplastado M-5x13		2	2	2	2							
21	S326540	Papel poliester 65x118		1	1	1	1							(Placa matricula)
22	Q221343	Remache exagonal M-6		2	2	2	2							
23	Q302022	Arandela plana Ø 16xØ 6x1,2		2	2	2	2							
24	Q012042	Tornillo exagonal M-6x15		2	2	2	2							

MOD.

MARMITAS PRESION BAÑO MARIA

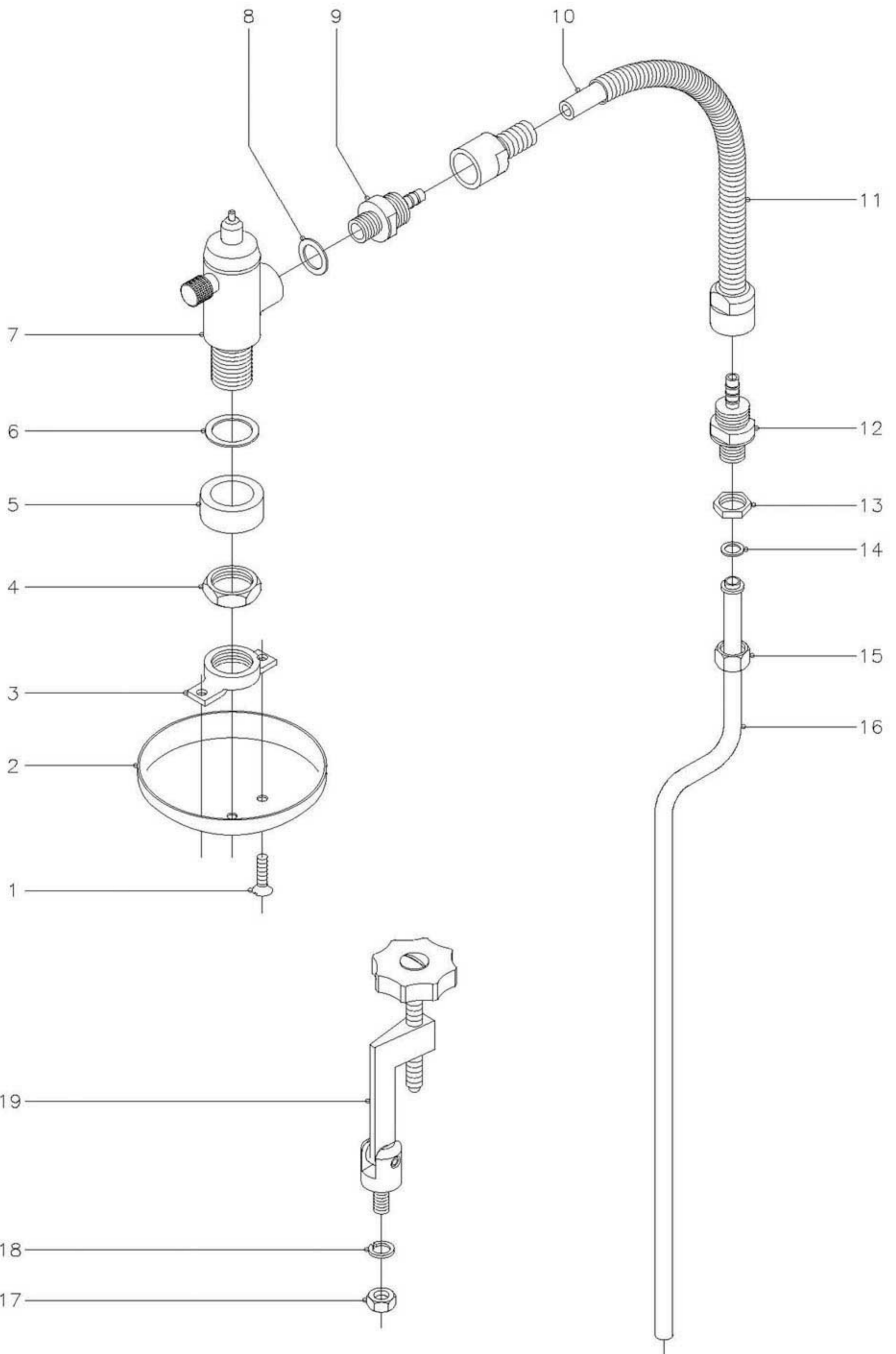
ZONA

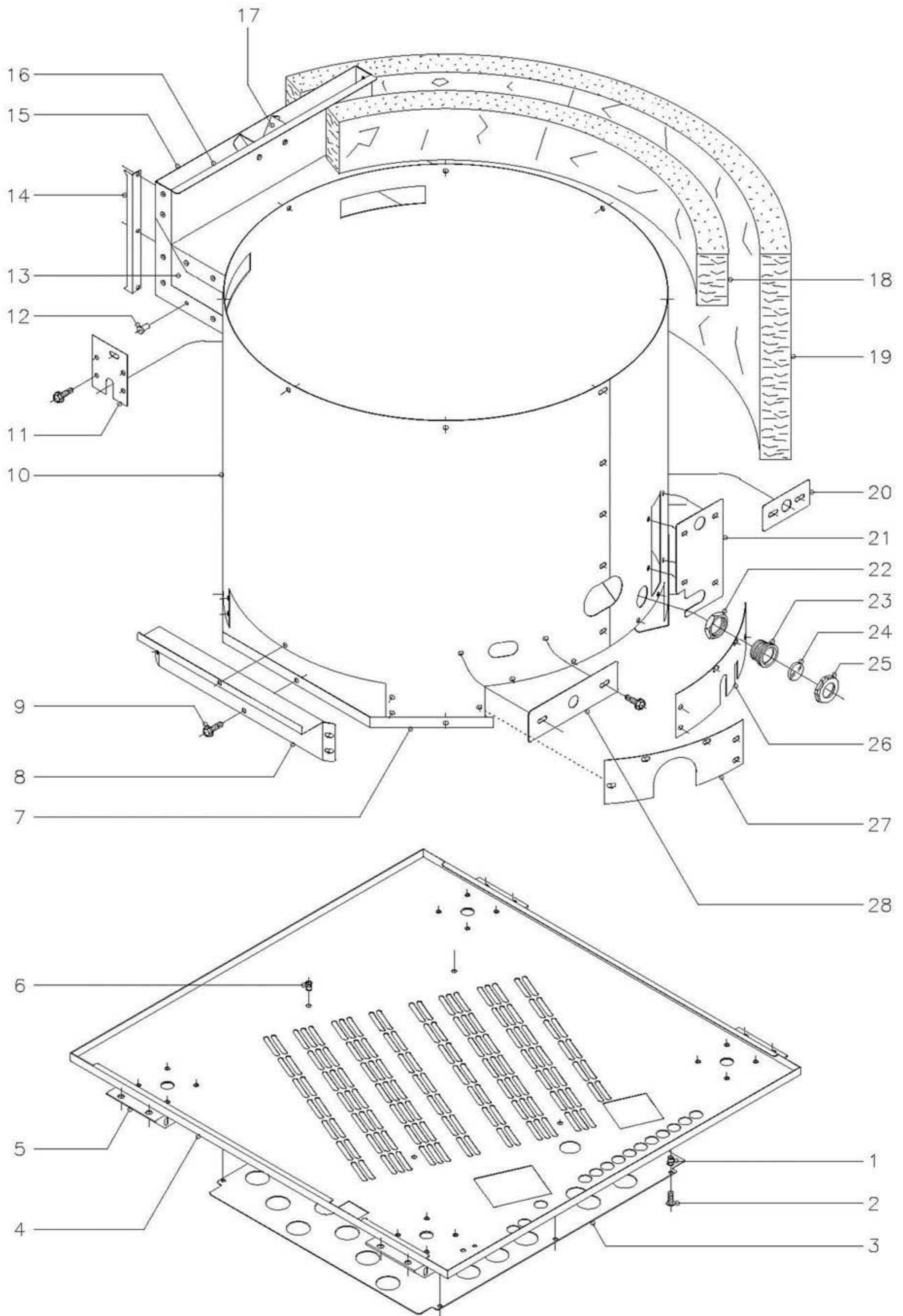
MUEBLE

PLANO

C-943

ITEM	CODIGO	DENOMINACION	TEXTO	MARMITA MPG9-10 BM	MARMITA MPG9-10 BM S	MARMITA MPG9-15 BM	MARMITA MPG9-15 BM S							NOTAS
25	Q221343	Remache exagonal M-6		7	7	7	7							
26	X162810	Panel lateral izquierdo		1	-	1	-							
26	X192803	Panel lateral izquierdo		-	1	-	-							
26	S372810	Panel lateral izquierdo		-	-	-	1							
27	X260150	Pata regulable		4	-	4	-							
28	Q411304	Remache avibulb Ø 4,8		16	-	16	-							
29	Q012042	Tornillo exagonal M-6x15		8	-	8	-							
30	Q262040	Arandela muelle A-6		8	-	8	-							
31	Q302022	Arandela plana Ø 16xØ 6x1,2		8	-	8	-							
32	S032631	Liston soporte patas		2	-	2	-							
33	Q221343	Remache exagonal M-6		8	-	8	-							
34	Q012063	Tornillo exagonal M-10x20		1	1	1	1							Purga de cuba
35	Q304003	Arandela junta cobre Ø18xØ10,5x2		1	1	1	1							Purga de cuba
36	S032645	Escuadra aislante calor		1	1	1	1							
	Q221342	Remache exagonal M-5		2	2	2	2							
	Q152004	Tornillo aplastado M-5x13		2	2	2	2							
37	U562853	Panel posterior		1	-	1	-							
37	X242817	Panel posterior		-	1	-	-							
37	S372816	Panel posterior		-	-	-	1							
38	Q419005	Remache tubular Ø 4x8		8	8	8	8							
39	S016145	Filtro de cuba		1	1	-	-							
39	S036145	Filtro de cuba		-	-	1	1							
40	S036117	Soporte filtro		2	2	2	2							
	Q412000	Remache tubular Ø 4x8		8	8	8	8							
41	S446101	Cuba 100 l. presion baño maria gas		1	1	-	-							
41	S406100	Cuba 150 l. presion baño maria gas		-	-	1	1							
42	R205428	Soporte embellecedor 1M.		1	1	1	1							
	Q419005	Remache tubular Ø 4x8		2	2	2	2							
43	R205425	Embellecedor chimenea		2	2	2	2							





MOD.

MARMITAS PRESION BAÑO MARIA

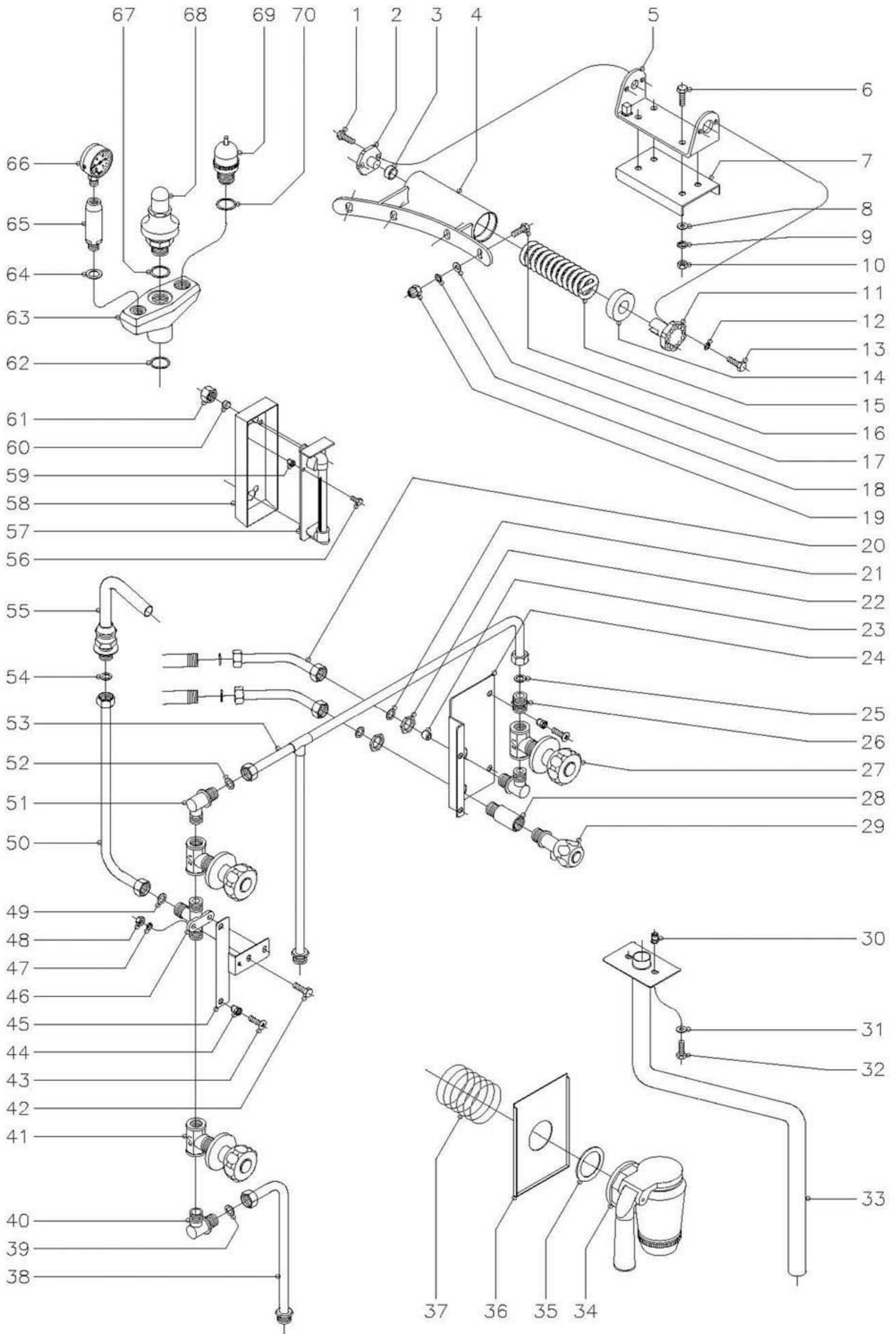
ZONA

PIEZAS INTERIORES

PLANO

C-945

ITEM	CODIGO	DENOMINACION	TEXTO	MARMITA MPG9-10 BM	MARMITA MPG9-10 BM S	MARMITA MPG9-15 BM	MARMITA MPG9-15 BM S							NOTAS
1	Q221342	Remache exagonal M-5		-	-	6	-							
2	Q152004	Tornillo aplastado M-5x13		-	-	6	-							
3	S272610	Proteccion suelo		-	-	1	-							
4	S272606	Base inferior		1	-	1	-							
4	S062811	Base inferior		-	1	-	-							
4	S372814	Base inferior		-	-	-	1							
5	S032631	Liston soporte patas		2	-	2	-							
6	Q221342	Remache exagonal M-5		4	4	4	4							Amarre quemador
7	S042625	Cierre de envolvente		1	1	1	1							
8	S272609	Cierre lateral envolvente		2	-	2	2							
8	S072607	Cierre lateral envolvente		-	2	-	-							
9	Q151323	Tornillo broca 4,8x16		48	48	48	48							
10	S022615	Envolvente		1	-	-	-							
10	S072606	Envolvente		-	1	-	-							
10	S042627	Envolvente		-	-	1	1							
11	S042615	Tapa salida para valvula		1	1	1	1							
12	Q419005	Remache tubular Ø 4x8		24	24	24	24							
13	S042631	Amarre lateral chimenea		2	2	2	2							
14	X162657	Distanciador de chimenea		2	2	2	2							
15	S042628	Posterior de chimenea		1	1	1	1							
16	S042629	Anterior de chimenea		1	1	1	1							
17	S035400	Protector de chimenea		1	1	1	1							
18	S116403	Aislante 1300x100x50		2	2	2	2							
19	R092622	Aislante 1370x650x20		2	2	2	2							
20	S042640	Tapa manguitos		2	2	2	2							
21	S022619	Tapa visualizador		1	1	-	-							
21	S042632	Tapa visualizador		-	-	1	1							
22	Q223014	Tuerca exagonal 1"		1	1	1	1							
23	9294500	Portamirilla		1	1	1	1							



MOD.

MARMITAS PRESION BAÑO MARIA

ZONA

BISAGRA DE TAPA, TOMAS DE AGUA, DESAGÜES,
VISUALIZADOR Y VALVULAS DE SEGURIDAD

PLANO

C-946

ITEM	CODIGO	DENOMINACION	TEXTO	MARMITA MPG9-10 BM	MARMITA MPG9-10 BM S	MARMITA MPG9-15 BM	MARMITA MPG9-15 BM S							NOTAS
1	Q012041	Tornillo exagonal M-6x10		2	2	2	2							
2	S116119	Giro de asa		1	1	1	1							
3	S116126	Coginete cilindrico		1	1	1	1							
4	S036143	Bisagra		1	1	1	1							
5	S036131	Soporte de bisagra		1	1	1	1							
6	Q012055	Tornillo exagonal M-8x30		4	4	4	4							
7	S036122	Refuerzo bisagra		1	1	1	1							
8	Q232050	Arandela plana A-8		4	4	4	4							
9	Q262050	Arandela muelle A-8		4	4	4	4							
10	Q162050	Tuerca exagonal M-8		4	4	4	4							
11	S116120	Tensor resorte		1	1	1	1							
12	Q262040	Arandela muelle A-6		2	2	2	2							
13	Q012042	Tornillo exagonal M-6x15		2	2	2	2							
14	S116118	Casquillo		1	1	1	1							
15	S116121	Resorte tapa		1	1	1	1							
16	Q012053	Tornillo exagonal M-8x20		4	4	4	4							
17	Q232050	Arandela plana A-8		4	4	4	4							
18	Q262050	Arandela muelle A-8		4	4	4	4							
19	Q212051	Tuerca sombrerete M-8		4	4	4	4							
20	S025006	Conducto a nivel y llenado		2	2	-	-							
20	S045004	Conducto a nivel y llenado		-	-	2	2							
21	Q306024	Arandela junta Ø 18xØ 12,5x1,5		4	4	4	4							
22	Q221302	Tuerca exagonal 1/2"		2	2	2	2							
23	S225012	Regulador de caudal de llenado		1	1	1	1							
24	S092601	Soporte grifos llenado-vaciado		1	1	1	1							
	Q221342	Remache exagonal M-5		2	2	2	2							
	Q152004	Tornillo aplastado M-5x13		2	2	2	2							
25	Q306024	Arandela junta Ø 18xØ 12,5x1,5		1	1	1	1							
26	S205023	Manguito doble 1/2"		1	1	1	1							

MOD.

MARMITAS PRESION BAÑO MARIA

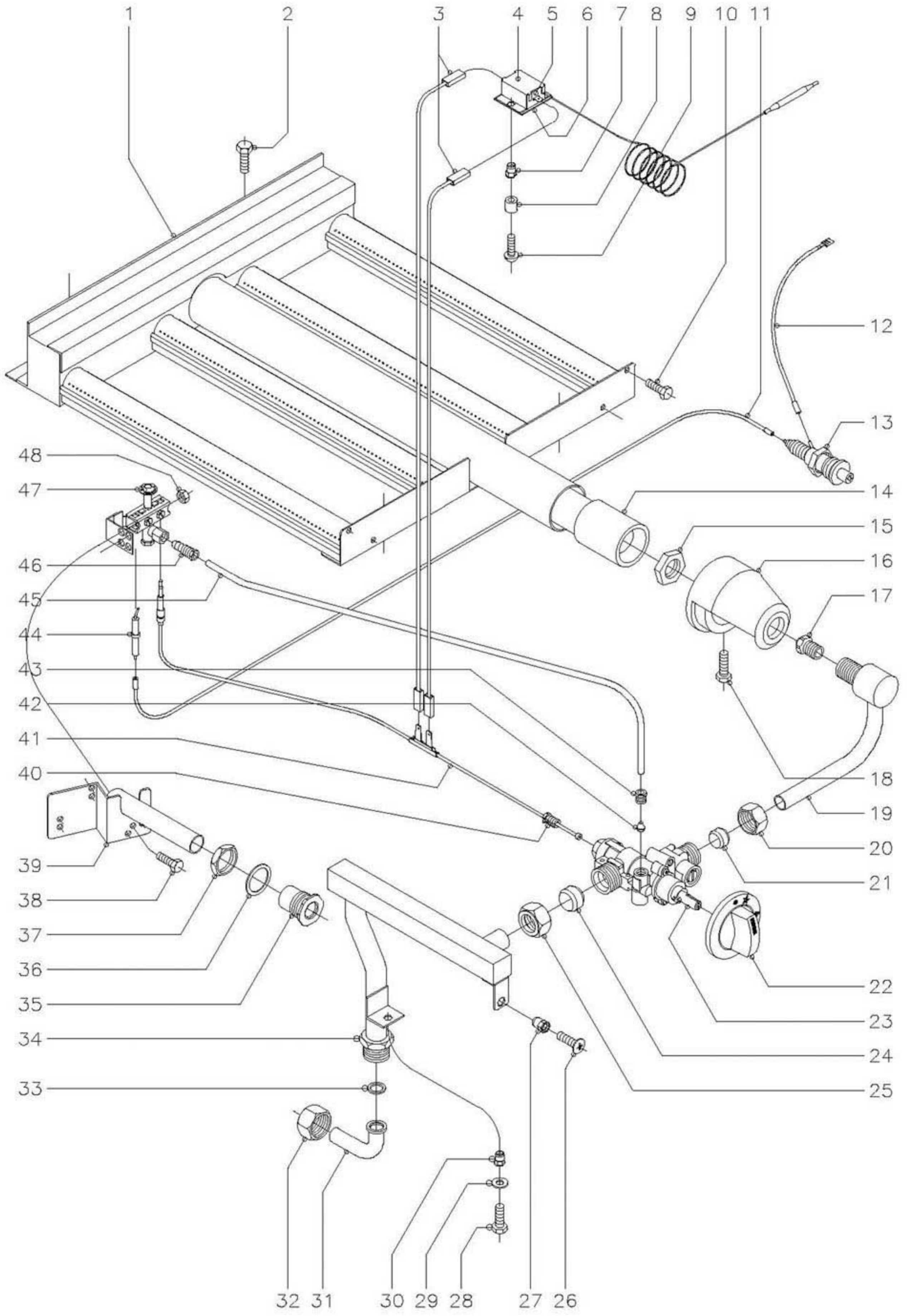
ZONA

BISAGRA DE TAPA, TOMAS DE AGUA, DESAGÜES,
VISUALIZADOR Y VALVULAS DE SEGURIDAD

PLANO

C-946

ITEM	CODIGO	DENOMINACION	TEXTO	MARMITA MPG9-10 BM	MARMITA MPG9-10 BM S	MARMITA MPG9-15 BM	MARMITA MPG9-15 BM S							NOTAS
27	S112154	Llave de paso con mando (Calien.)		2	2	2	2							
28	S045006	Casquillo grifo nivel		1	1	1	1							
29	S022104	Grifo de nivel		1	1	1	1							
30	Q221342	Remache exagonal M-5		2	2	2	2							
31	Q262030	Arandela muelle A-5		2	2	2	2							
32	Q012032	Tornillo exagonal M-5x15		2	2	2	2							
33	S036119	Tubo vaciado		1	-	1	1							
33	S065004	Tubo vaciado		-	1	-	-							
34	S112150	Grifo de vaciado		1	1	1	1							
35	S112152	Junta grifo vaciado		1	1	1	1							
36	S112803	Cubierta de grifo		1	1	1	1							
37	S112105	Muelle soporte cubierta		1	1	1	1							
38	S035036	Conducto entrada agua inferi. (Fria)		1	-	1	-							
38	S065020	Conducto entrada agua inferi. (Fria)		-	1	-	-							
38	S375007	Conducto entrada agua inferi. (Fria)		-	-	-	1							
39	Q306024	Arandela junta Ø 18xØ 12,5x1,5		1	1	1	1							
40	S115013	Codo		1	1	1	1							
41	S112151	Llave de paso con mando (Fria)		1	1	1	1							
42	Q012042	Tornillo exagonal M-6x15		2	2	2	2							
43	Q152004	Tornillo aplastado M-5x13		2	2	2	2							
44	Q221342	Remache exagonal M-5		2	2	2	2							
45	S032640	Soporte grifos de agua		1	1	1	1							
46	S205022	Racord union de grifos		1	1	1	1							
47	Q262040	Arandela muelle A-6		2	2	2	2							
48	Q162040	Tuerca exagonal M-6		2	2	2	2							
49	Q306024	Arandela junta Ø 18xØ 12,5x1,5		1	1	1	1							
50	S035032	Conducto grifos a base		1	1	1	1							
51	S115013	Codo		2	2	2	2							
52	Q306024	Arandela junta Ø 18xØ 12,5x1,5		1	1	1	1							



ITEM	CODIGO	DENOMINACION	TEXTO										NOTAS
				MARMITA MPG9-10 BM	MARMITA MPG9-10 BM S	MARMITA MPG9-15 BM	MARMITA MPG9-15 BM S						
1	S275705	Quemador		1	1	1	1						
2	Q012031	Tornillo exagonal M-5x10		4	4	4	4						
3	S223002	Cableado termostato a termopar		1	1	1	1						
4	X353007	Soporte termostato seguridad		1	1	1	1						
5	X033001	Termostato de seguridad		1	1	1	1						
6	X353015	Placa aislante termostato		1	1	1	1						
7	Q221341	Remache exagonal M-4		2	2	2	2						
8	U813000	Distanciador		2	2	2	2						
9	Q151320	Tornillo alomado M-4x6		2	2	2	2						
10	Q012031	Tornillo exagonal M-5x10		2	2	2	2						
11	U323030	Cable bujia a piezoelectrico		1	1	1	1						
12	U333003	Cable masa a piezoelectrico		1	1	1	1						
13	S113034	Piezoelectrico		1	1	1	1						
14	S135733	Venturi		1	1	1	1						
15	Q221302	Tuerca exagonal 1/2"		1	1	1	1						
16	0628100	Camara de mezcla		1	1	1	1						
17	S012400	Tobera Ø 2,20 (Butano-propano)		1	1	-	-						
17	S032400	Tobera Ø 2,45 (Butano-propano)		-	-	1	1						
17	S012401	Tobera Ø 3,10 (Gas natural)		1	1	-	-						
17	S114401	Tobera Ø 3,65 (Gas natural)		-	-	1	1						
17	S012402	Tobera Ø 5,90 (Gas villa)		1	1	-	-						
17	S032401	Tobera Ø 6,90 (Gas villa)		-	-	1	1						
18	Q012043	Tornillo exagonal M-6x20		1	1	1	1						
19	S025010	Conduccion a quemador		1	1	-	-						
19	S045025	Conduccion a quemador		-	-	1	1						
20	S312105	Tuerca fijacion conduc.a quemador		1	1	1	1						
21	S312106	Bicono Ø 16		1	1	1	1						
22	S312110	Boton de mando Ø 10		1	1	1	1						
23	S312101	Grifo SC. PEL-23S. V. (min.Ø 1,40)		1	1	1	1						

ITEM	CODIGO	DENOMINACION	TEXTO	MARMITA MPG9-10 BM	MARMITA MPG9-10 BM S	MARMITA MPG9-15 BM	MARMITA MPG9-15 BM S							NOTAS
24	S312104	Bicono Ø 20		1	1	1	1							
25	S312103	Tuerca fijacion conduccion general		1	1	1	1							
26	Q152004	Tornillo aplastado M-5x13		1	1	1	1							
27	Q221342	Remache exagonal M-5		1	1	1	1							
28	Q012042	Tornillo exagonal M-6x15		1	1	1	1							
29	Q302022	Arandela plana Ø 16xØ 6x1,2		1	1	1	1							
30	Q221343	Remache exagonal M-6		1	1	1	1							
31	U565007	Codo entrada gas		1	-	1	-							
32	U725006	Tuerca 3/4"		1	-	1	-							
33	Q306052	Arandela junta Ø 23,5xØ 15,5x3		1	-	1	-							
34	S035030	Conduccion general		1	-	1	-							
34	S065016	Conduccion general		-	1	-	-							
34	S375002	Conduccion general		-	-	-	1							
35	S112804	Embellecedor tubo encendido		1	1	1	1							
36	Q306027	Arandela junta Ø 33,8xØ 27x1,5		1	1	1	1							
37	Q221324	Tuerca exagonal 3/4"		1	1	1	1							
38	Q012041	Tornillo exagonal M-6x10		2	2	2	2							
39	S045028	Tubo de encendido		1	1	1	1							
40	U264301	Racord empalme termopar		1	1	1	1							
41	X022130	Termopar L-850		1	1	1	1							
42	X205028	Bicono Ø 6		1	1	1	1							
43	S312107	Manguito tubo piloto a grifo		1	1	1	1							
44	X012101	Bujia de encendido		1	1	1	1							
45	S015012	Tubo piloto		1	1	-	-							
45	S045027	Tubo piloto		-	-	1	1							
46	U134323	Racord con bicono Ø 6		1	1	1	1							
47	R202100	Conjunto soporte y piloto		1	1	1	1							
	U442138	Inyector piloto Ø 0,25 (B.-P. Y G.V.)		1	1	1	1							
	U442137	Inyector piloto Ø 0,40 (Gas Natural)		1	1	1	1							
48	Q162040	Tuerca exagonal M-6		2	2	2	2							

MOD.

MARMITAS PRESION BAÑO MARIA

ZONA

PIEZAS ESPECIFICAS PARA LOS DISTINTOS GASES

PLANO

C-947

ITEM	CODIGO	DENOMINACION	TEXTO	MARMITA MPG9-10 BM	MARMITA MPG9-10 BM S	MARMITA MPG9-15 BM	MARMITA MPG9-15 BM S							NOTAS
		<u>BUTANO-PROPANO</u>												
17	S012400	Tobera Ø 2,20		1	1	-	-							
17	S032400	Tobera Ø 2,45		-	-	1	1							
	U442138	Inyector piloto Ø 0,25		1	1	1	1							
	U136501	Indicador (butano-propano)		1	1	1	1							
		<u>GAS NATURAL</u>												
17	S012401	Tobera Ø 3,10												
17	S114401	Tobera Ø 3,65		-	-	1	1							
	U442137	Inyector piloto Ø 0,40		1	1	1	1							
	U134402	Indicador (gas natural)		1	1	1	1							
		<u>GAS VILLA</u>												
17	S012402	Tobera Ø 5,90		1	1	-	-							
17	S032401	Tobera Ø 6,90		-	-	1	1							
	U442138	Inyector piloto Ø 0,25		1	1	1	1							REGULAR PARA G.V.
	U134310	Indicador (gas villa)		1	1	1	1							