

---

# DESPIECES DEL SERVICIO TÉCNICO

---

## LAVADO DE VAJILLA - DISHWASHING LAVAGE DE VAISSELLE

FI-48

FI-64

FI-64 W

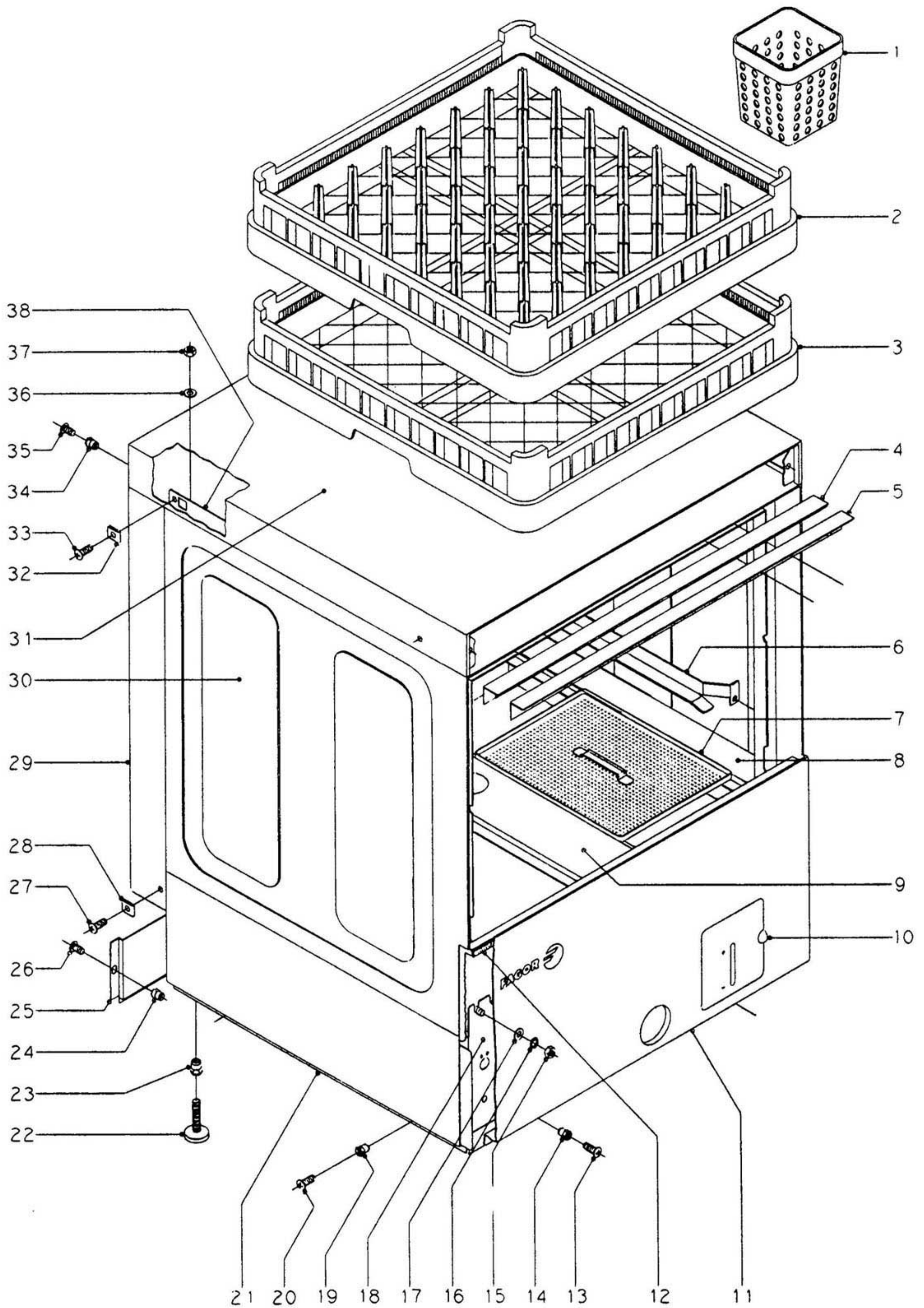
FI-64 B

**JULIO, 1999**

**FAGOR**



Fagor Industrial, S. Coop.

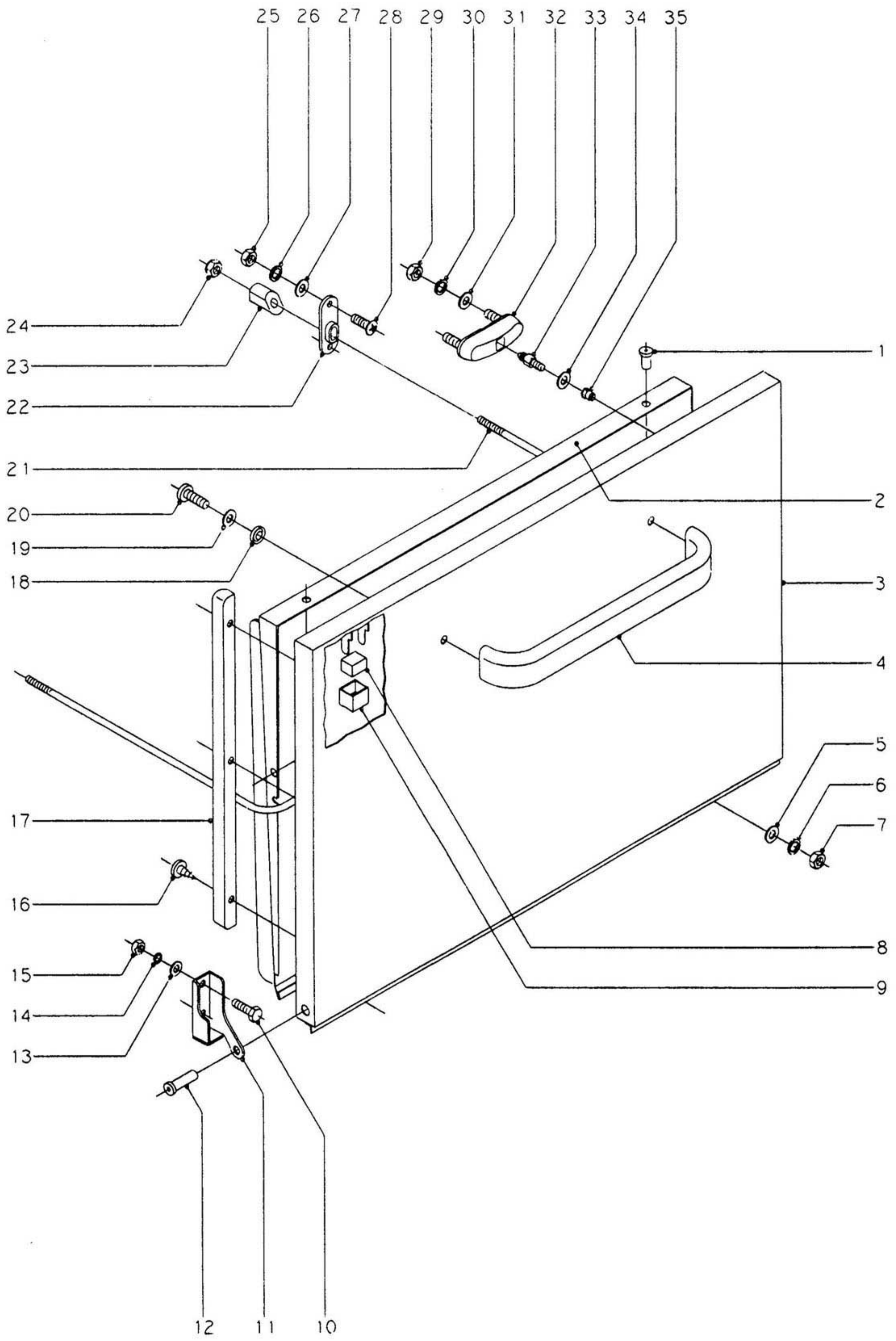


<b>CONCEPTO:</b> MUEBLE EXTERIOR	<b>LAMINA N°</b>	<b>PLANON°</b>	<b>PAGINA N°</b>
<b>SUJET:</b> MEUBLE EXTERIEUR	<b>VUE N°</b> 1	<b>PLAN N°</b> C-467	<b>PAGEN°</b> 2
<b>CONCEPT:</b> EXTERNAL CABINET	<b>ILUSTR. N.</b>	<b>DRAWING N.</b>	<b>PAGEN.</b>

<b>APARATO - APPAREIL - APPLIANCE:</b> LAVAVAJILLAS - LAVEVAISSELLES - DISH WASHING MACHINE	<b>MODELO Y CANTIDAD - MOD. ET QUANT. - MOD. &amp; QUANT.</b>	<b>OBSERVACIONES</b>
---	---	----------------------

N°	CODIGO	DENOMINACION	DENOMINATION	DESCRIPTION	FI-48	FI-48B	FI-64	FI-64B		
1	Z655314	Cestillo cubiertos	Panier	Basket	4	4	4	4		
2	Z655302	Cestillo platos CP-16/18	Panier	Basket	1	1	1	1		
3	Z655301	Cestillo base CT-10	Panier	Basket	1	1	1	1		
4	Z200315	Perfil caja	Profil	Profile	1	1	1	1		
5	Z200309	Escuadra sujeción perfil	Equerre fixation profil	Fastening plate	1	1	1	1		
6	Z200305	Guía cestillo derecha	Guide panier droite	Right basket guide	1	1	1	1		
s/n	Z200306	Guía cestillo izquierda	Guide panier gauche	Left basket guide	1	1	1	1		
s/n	Q232040	Arandela plana A.6	Rondelle A.6	Washer A.6	4	4	4	4		
s/n	Q162040	Tuerca exagonal M.6	Ecrou M.6	Nut M.6	4	4	4	4		
7	Z210801	Bandeja filtro	Plateau filtre	Filter tray	4	4	4	4		
8	Z210805	Soporte derecho bandejas	Support droit de plateaux	Right support for trays	1	1	1	1		
s/n	Z210806	Soporte izquierdo bandejas	Support gauche de plateaux	Left support for trays	1	1	1	1		
9	Z210804	Soporte central bandejas	Support central de plateaux	Central support for trays	1	1	1	1		
s/n	Q232040	Arandela plana A.6	Rondelle A.6	Washer A.6	8	8	8	8		Amarre soportes bandejas
s/n	Q162040	Tuerca exagonal M.6	Ecrou M.6	Nut M.6	8	8	8	8		Amarre soportes bandejas
10	Z218424	Puerta depósito completa	Porte complète pour dépôt	Door for tank	1	1	1	1		FI-64 W
s/n	Z212906	Eje puerta	Axe de porte	Door axle	1	1	1	1		
s/n	Q372001	Pasador de aletas 2x15	Goupille 2x15	Pin 2x15	2	2	2	2		
11	Z212911	Panel frontal	Panneau frontal	Front panel	1	-	1	-		
11	Z218611	Panel frontal	Panneau frontal	Front panel	-	1	-	1		FI-64 W
12	Z200313	Perfil goma esponjosa	Profil mousseux	Spongy profile	1	1	1	1		
13	Q152004	Tornillo aplastado M.5x13	Vis M.5x13	Bolt M.5x13	2	2	2	2		
14	Q221342	Remache exagonal M.5	Rivet M.5	Rivet M.5	2	2	2	2		
15	Q162040	Tuerca exagonal M.6	Ecrou M.6	Nut M.6	8	8	8	8		
16	Q262040	Arandela muelle A.6	Rondelle A.6	Washer A.6	8	8	8	8		
17	Q232040	Arandela plana A.6	Rondelle A.6	Washer A.6	8	8	8	8		
18	Z200101	Armazón completo	Châssis	Complete frame	1	1	1	1		
19	Q221342	Remache exagonal M.5	Rivet M.5	Rivet M.5	4	4	4	4		
20	Q152004	Tornillo aplastado M.5x13	Vis M.5x13	Bolt M.5x13	4	4	4	4		
21	Z202903	Panel lateral izquierdo	Panneau lateral gauche	Side left panel	1	1	1	1		
s/n	Z202902	Panel lateral derecho	Panneau lateral droit	Side right panel	1	1	1	1		





CONCEPTO: PUERTA  
 SUJET: PORTE  
 CONCEPT: DOOR

LAMINA N°  
 VUEN°  
 ILUSTR. N.

2

PLANON°  
 PLAN N°  
 DRAWING N.

C-468

PAGINA N°  
 PAGEN°  
 PAGEN.

5

APARATO - APPAREIL - APPLIANCE: LAVAVAJILLAS - LAVEVAISSELLES - DISH WASHING MACHINE

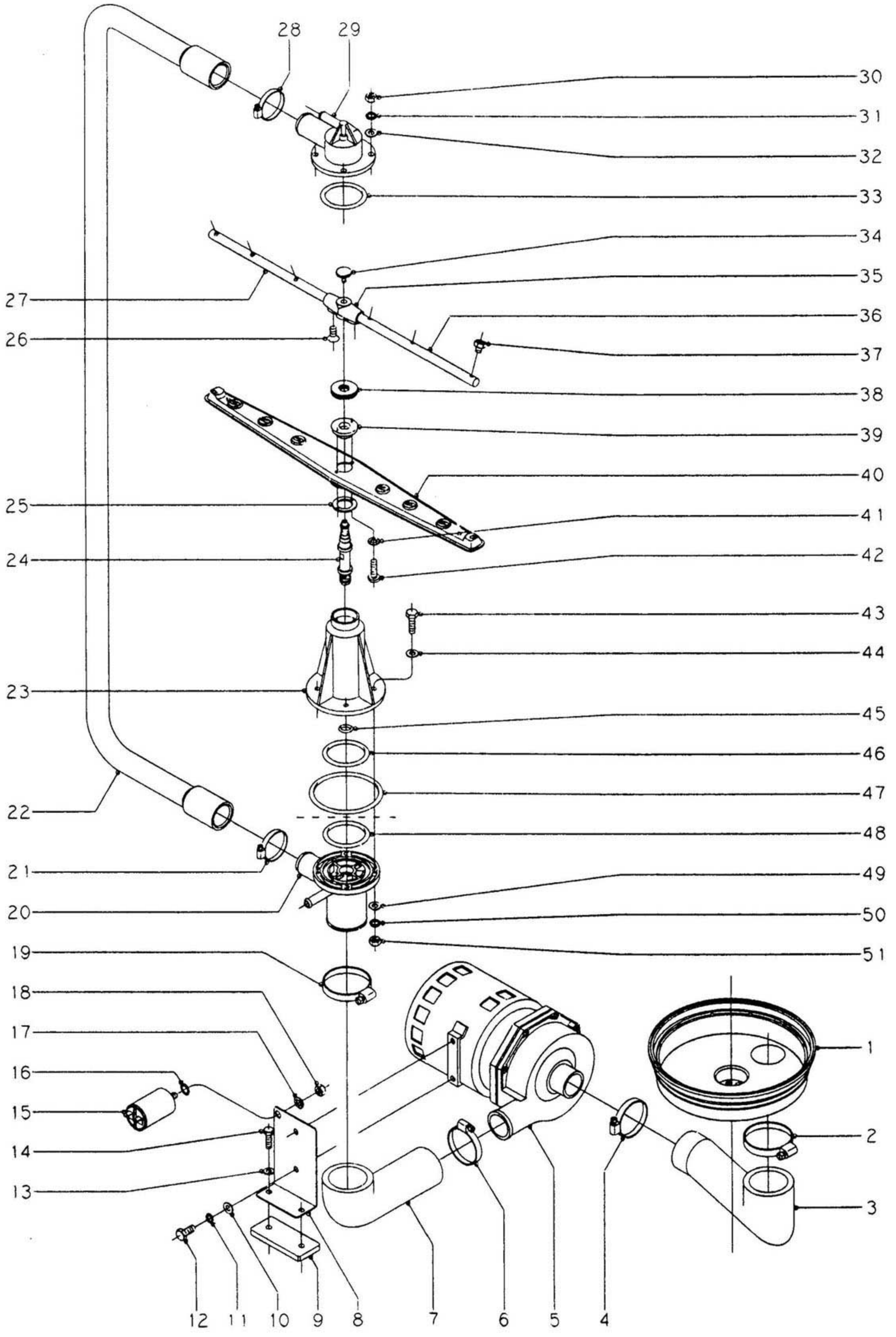
MODELO Y CANTIDAD - MOD. ET QUANT. - MOD. & QUANT.

OBSERVACIONES

N°	CODIGO	DENOMINACION	DENOMINATION	DESCRIPTION	FI-48	FI-48B	FI-64	FI-64B		
1	Q412000	Remache tubular Ø 4x8	Rivet Ø 4x8	Rivet Ø 4x8	4	4	4	4		
2	Z200545	Contrapuerta soldada	Contreporte	Inner panel for door	1	1	1	1		
3	Z200541	Puerta soldada	Panneau de porte	External panel for door	1	1	1	1		
4	Z650531	Asa puerta	Poignée	Door handle	1	1	1	1		
5	Q232030	Arandela plana A.5	Rondelle A.5	Washer A.5	2	2	2	2		
6	Q262030	Arandela muelle A.5	Rondelle A.5	Washer A.5	2	2	2	2		
7	Q162030	Tuerca exagonal M.5	Ecrou M.5	Nut M.5	2	2	2	2		
8	Z200506	Imán	Aimant	Magnet	1	1	1	1		
9	Z200507	Protector imán	Protection d'aimant	Magnet protection	1	1	1	1		
10	Q012042	Tornillo exagonal M.6x15	Vis M.6x15	Bolt M.6x15	4	4	4	4		
11	Z400514	Bisagra izquierda	Charnière gauche	Left hinge	1	1	1	1		
s/n	Z400515	Bisagra derecha	Charnière droite	Right hinge	1	1	1	1		
12	Z400516	Eje puerta	Axe de porte	Axle of door	2	2	2	2		
13	Q232040	Arandela plana A.6	Rondelle A.6	Washer A.6	4	4	4	4		
14	Q262040	Arandela muelle A.6	Rondelle A.6	Washer A.6	4	4	4	4		
15	Q162040	Tuerca exagonal M.6	Ecrou M.6	Nut M.6	4	4	4	4		
16	Q152005	Tornillo alomado 4,2x13	Vis 4,2x13	Bolt 4,2x13	6	6	6	6		
17	Z200524	Macropuerta	Cadre de porte	Frame of door	2	2	2	2		
18	Q308002	Arandela dubo A.6	Rondelle A.6	Washer A.6	2	2	2	2		
19	Q232040	Arandela plana A.6	Rondelle A.6	Washer A.6	2	2	2	2		
20	Q062041	Tornillo alomado M.6x10	Vis M.6x10	Bolt M.6x10	2	2	2	2		
21	Z200521	Varilla tensor	Baguette	Rod	1	1	1	1		
22	Z200310	Soporte tensor	Support	Support	2	2	2	2		
23	Z200522	Tensor de puerta	Tendeur de porte	Tightener	2	2	2	2		
24	Q222012	Tuerca autoblocante M.6	Ecrou M.6	Nut M.6	2	2	2	2		
25	Q162030	Tuerca exagonal M.5	Ecrou M.5	Nut M.5	4	4	4	4		
26	Q262030	Arandela muelle A.5	Rondelle A.5	Washer A.5	4	4	4	4		
27	Q232030	Arandela plana A.5	Rondelle A.5	Washer A.5	4	4	4	4		
28	Q152004	Tornillo aplastado M.5x13	Vis M.5x13	Bolt M.5x13	4	4	4	4		
29	Q162040	Tuerca exagonal M.6	Ecrou M.6	Nut M.6	4	4	4	4		
30	Q262040	Arandela muelle A.6	Rondelle A.6	Washer A.6	4	4	4	4		

FI-64 W





CONCEPTO: PARTE FUNCIONAL DE LAVADO  
 SUJET: SYSTEME DE LAVAGE  
 CONCEPT: WASHING SYSTEM

LAMINA N°  
 VUEN°  
 ILUSTR. N.

3

PLANON°  
 PLAN N°  
 DRAWING N.

C-469

PAGINA N°  
 PAGEN°  
 PAGEN.

8

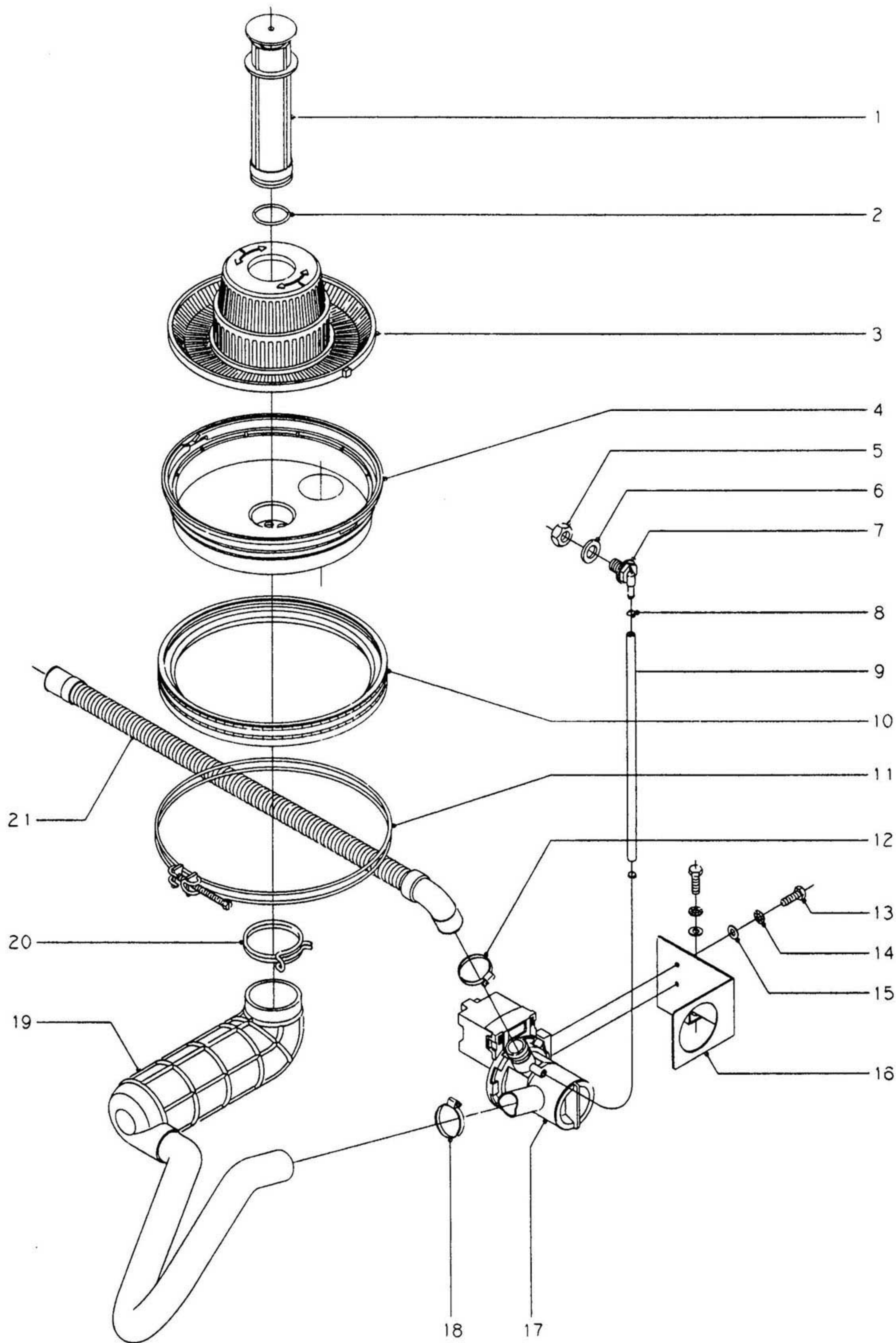
APARATO - APPAREIL - APPLIANCE: LAVAVAJILLAS - LAVEVAISSELLES - DISH WASHING MACHINE

MODELO Y CANTIDAD - MOD. ET QUANT. - MOD. & QUANT.

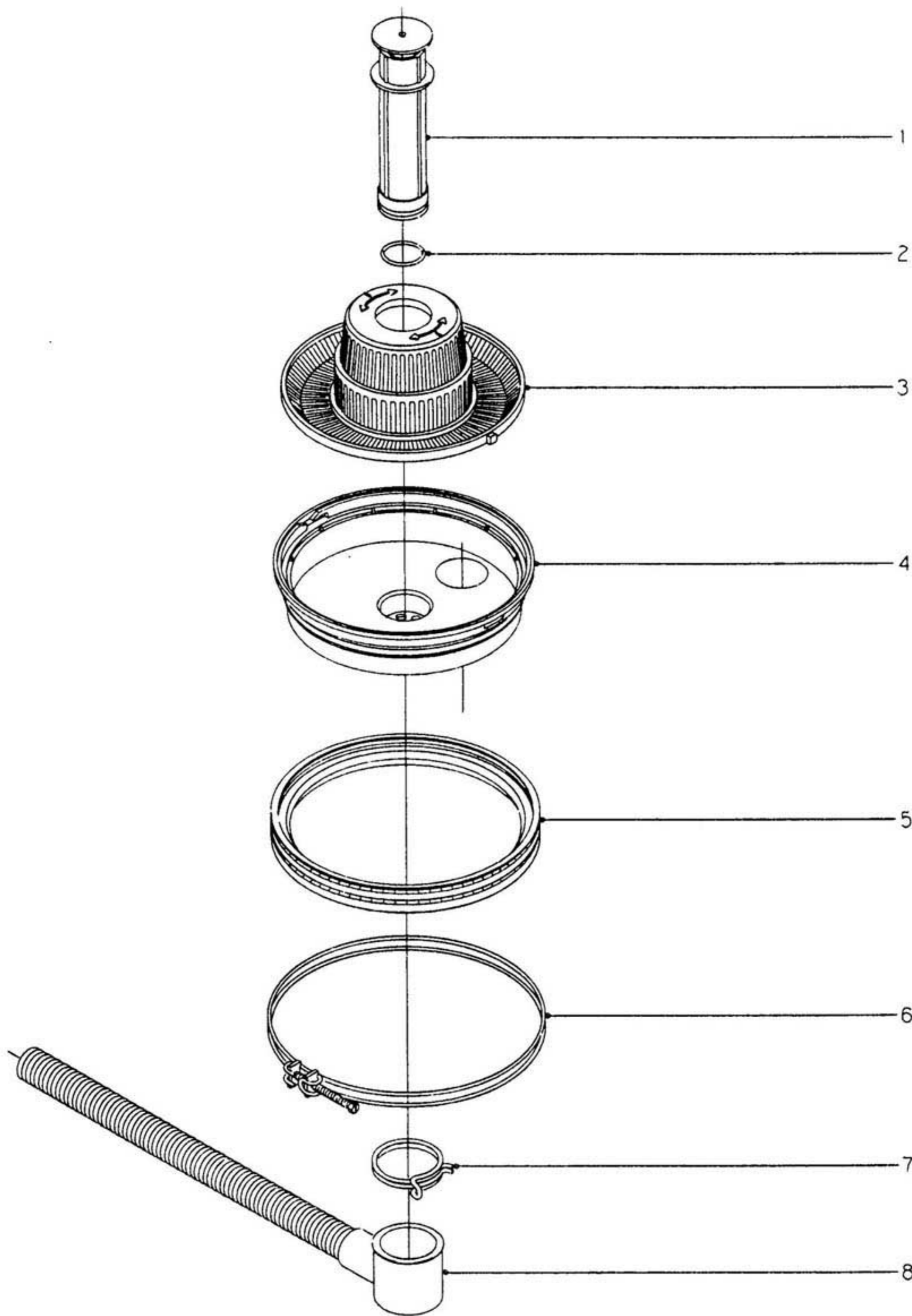
OBSERVACIONES

N°	CODIGO	DENOMINACION	DENOMINATION	DESCRIPTION	FI-48	FI-48B	FI-64	FI-64B			
1	Z200906	Cubeta	Cuve	Tank	1	1	1	1			
2	Q881324	Abrazadera 50-70	Collier 50-70	Worm clamp 50-70	1	1	1	1			
3	Z200904	Codo aspiración	Coude aspiration	Suction elbow	1	1	1	1			
4	Q881307	Abrazadera 40-60	Collier 40-60	Worm clamp 40-60	1	1	1	1			
5	Z201011	Bomba de lavado (230V 50Hz)	Pompe de lavage (230V 50Hz)	Washing pump (230V 50Hz)	1	1	1	1			
5	Z203511	Bomba de lavado (230V 60Hz)	Pompe de lavage (230V 60Hz)	Washing pump (230V 60Hz)	1	1	1	1			
s/n	Z201081	Conjunto junta y retén	Ensemble joint-bague d'étanchéi.	Joint-retainer	1	1	1	1			
s/n	Z201082	Turbina 50 Hz. (Ø 88 mm)	Turbine 50 Hz. (Ø 88 mm)	Turbine 50 Hz. (Ø 88 mm)	1	1	1	1			
s/n	Z203571	Turbina 60 Hz. (Ø 77 mm)	Turbine 60 Hz. (Ø 77 mm)	Turbine 60 Hz. (Ø 77 mm)	1	1	1	1			
6	Q881307	Abrazadera 40-60	Collier 40-60	Worm clamp 40-60	1	1	1	1			
7	Z200905	Codo impulsión	Coude d'impulsion	Impulsion elbow	1	1	1	1			
8	Z201002	Soporte motobomba	Support de pompe	Pump support	1	1	1	1			
9	Z201003	Base bomba lavado	Base de pompe	Pump base	1	1	1	1			
10	Q232040	Arandela plana A.6	Rondelle A.6	Washer A.6	2	2	2	2			
11	Q262040	Arandela muelle A.6	Rondelle A.6	Washer A.6	2	2	2	2			
12	Q012041	Tornillo exagonal M.6x10	Vis M.6x10	Bolt M.6x10	2	2	2	2			
13	Q232030	Arandela plana A.5	Rondelle A.5	Washer A.5	2	2	2	2			
14	Q012033	Tornillo exagonal M.5x20	Vis M.5x20	Bolt M.5x20	2	2	2	2			
15	V321300	Condensador 10 uF	Condensateur	Condenser	1	1	1	1			
16	Q307048	Junta tórica	Joint	Joint	1	1	1	1			
17	Q242050	Arandela abanico A.8	Rondelle A.8	Washer A.8	1	1	1	1			
18	Q162050	Tuerca exagonal M.8	Ecrou M.8	Nut M.8	1	1	1	1			
19	Q881324	Abrazadera 50-70	Collier 50-70	Worm clamp 50-70	1	1	1	1			
20	Z200703	Pasamuros	Passe-murs	Support	1	1	1	1			
21	Q881305	Abrazadera 25-40	Collier 25-40	Worm clamp 25-40	1	1	1	1			
22	Z200706	Arbol de lavado	Conduite de lavage	Washing conduit	1	1	1	1			
23	Z200701	Soporte distribuidor inferior	Support	Support	1	1	1	1			
24	Z200704	Eje central	Axe	Axle	2	2	2	2			
25	Z650711	Amarre enganche distribuidor	Rondelle de fixation	Fastening washer	2	2	2	2			
26	Q152024	Tornillo avellanado M.4x8	Vis M.4x8	Bolt M.4x8	4	4	4	4			
27	Z201902	Rama aclarado izquierda	Branche de rinçage gauche	Left rinsing branch	2	2	2	2			









N plano  
C-471

Firma  
*[Signature]*

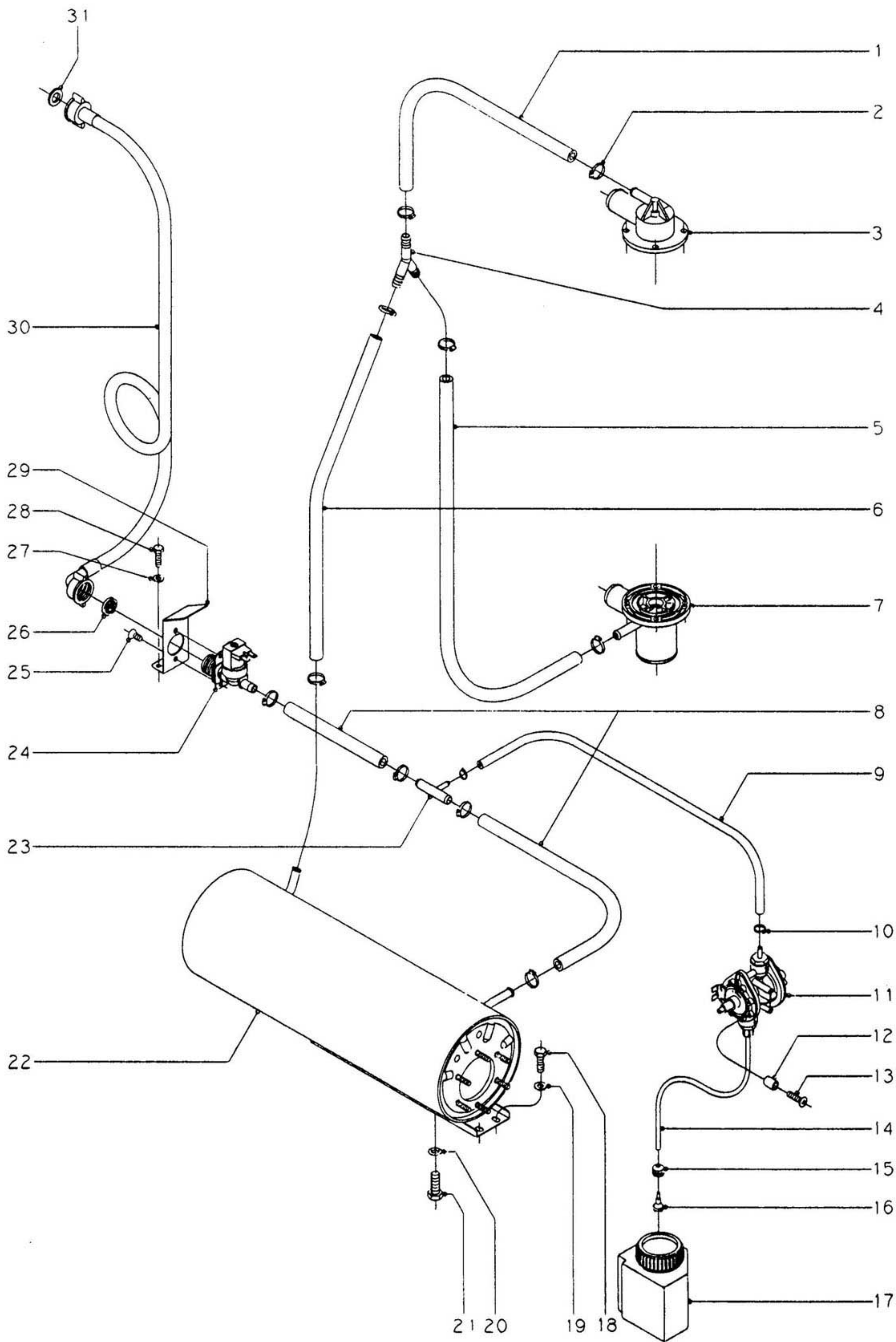
Fecha  
7-97

Aparato  
LAVAVAJILLAS FI-48.FI-64

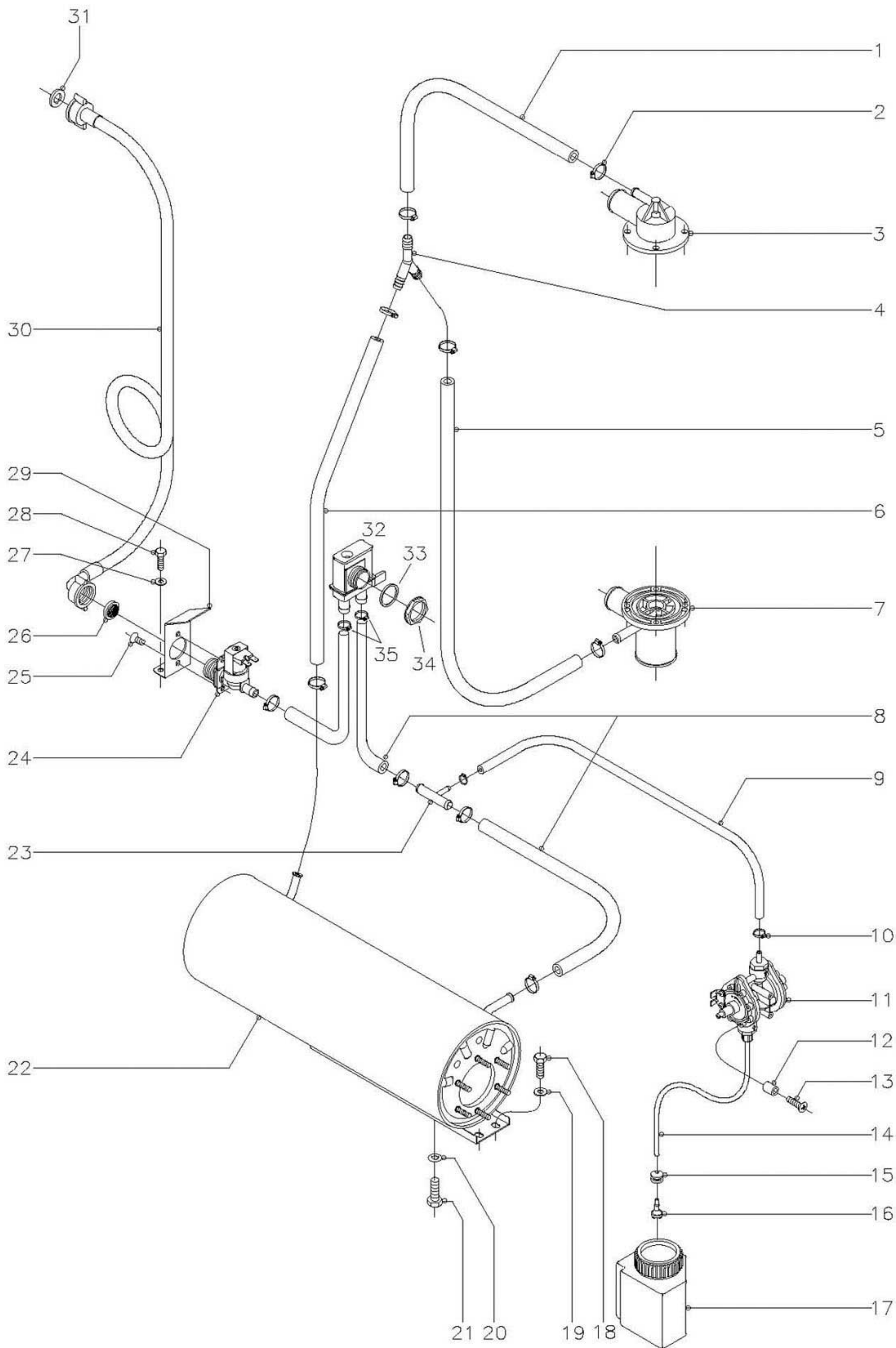
Lamina  
5

Fagor Industrial S.Coop **FAGOR**  
Ormaiztegui





N plano	Firma	Fecha	Aparato	Lam. no	Fagor Industrial S. Coop. <b>FAGOR</b>
C-472	<i>D. J. J. J.</i>	7-97	LAVAVAJILLAS 48; 48B; 64; 64B	76	Ohata



CONCEPTO: PARTE FUNCIONAL DEL ACLARADO  
 SUJET: SYSTEME DE RINÇAGE  
 CONCEPT: RINSING SYSTEM

LAMINA N°  
 VUEN°  
 ILUSTR. N.

6

PLANON°  
 PLAN N°  
 DRAWING N.

C-472

PAGINA N°  
 PAGEN°  
 PAGEN.

15

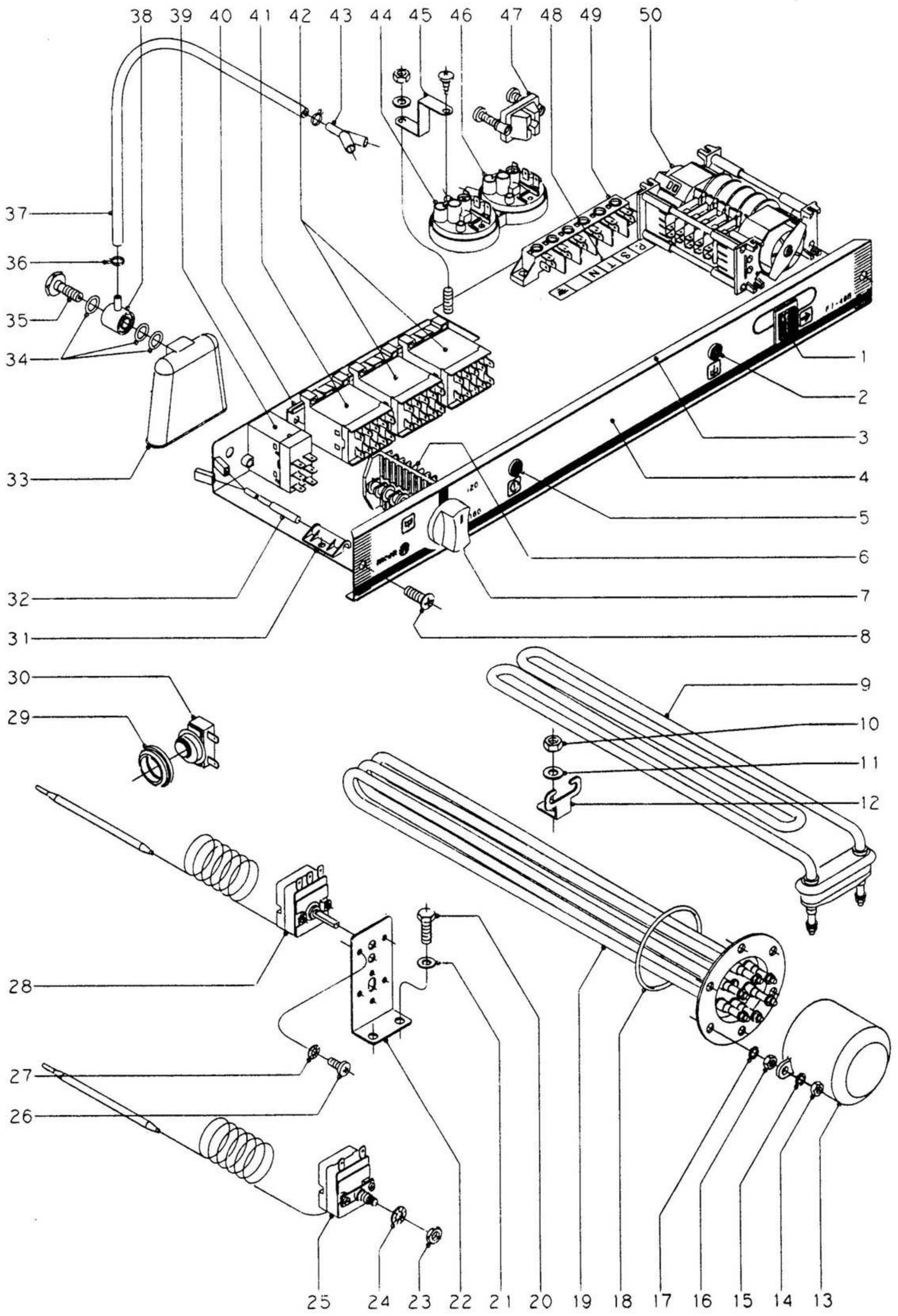
APARATO - APPAREIL - APPLIANCE: LAVAVAJILLAS - LAVEVAISSELLES - DISH WASING MACHINE

MODELO Y CANTIDAD - MOD. ET QUANT. - MOD. & QUANT.

OBSERVACIONES

N°	CODIGO	DENOMINACION	DENOMINATION	DESCRIPTION	FI-48	FI-48B	FI-64	FI-64B			
1	Z201105	Tubo de goma Ø10xØ17x360	Tube caoutchouc Ø10xØ17x360	Rubbertube Ø10xØ17x360	1	1	1	1			
2	Q881302	Abrazadera 12-20	Collier 12-20	Worm clamp 12-20	10	10	10	10			
3	Z200707	Soporte distribuidor superior	Support distributeur superieur	Upper distributor support	1	1	1	1			
4	Z201106	Racord en Y	Raccord en Y	Union Y	1	1	1	1			
5	Z201103	Tubo de goma Ø10xØ17x780	Tube caoutchouc Ø10xØ17x780	Rubbertube Ø10xØ17x780	1	1	1	1			
6	Z201104	Tubo de goma Ø10xØ17x560	Tube caoutchouc Ø10xØ17x560	Rubbertube Ø10xØ17x560	1	1	1	1			
7	Z200703	Pasamuros	Passe-murs	Cross part	1	1	1	1			
8	Z201102	Tubo de goma Ø10xØ17x80	Tube caoutchouc Ø10xØ17x80	Rubbertube Ø10xØ17x80	2	-	2	-			
8	Z221101	Tubo de goma Ø10xØ17x220	Tube caoutchouc Ø10xØ17x220	Rubbertube Ø10xØ17x220	-	2	-	2			
9	Z201109	Tubotermaprés Ø5xØ10,5x450	Tube caoutchouc Ø5xØ10,5x450	Rubbertube Ø5xØ10,5x450	1	1	1	1			
10	Q881308	Abrazadera 8-14	Collier 8-14	Worm clamp 8-14	2	2	2	2			
11	Z651123	Dosificador tensoactivo	Dosseur liquide tensio-actif	Doser of capillary activator	1	1	1	1			
12	Z2303007	Casquillo	Douille	Collar	2	2	2	2			
13	Q041324	Tornillo avellanado M.4x25	Vis 4x25	Bolt 4x25	2	2	2	2			
14	Z201110	Conducto tensoactivo Ø4xØ6x500	Conduit liq.tens.Ø4xØ6x500	Capil.activ.ductØ4xØ6x500	1	1	1	1			
15	N023064	Pasamuros Ø 6xØ13	Passe-murs Ø 6xØ13	Cross part Ø 6xØ13	1	1	1	1			
16	Z601153	Filtro aspiración tensoactivo	Filtre	Filter	1	1	1	1			
17	Z211101	Depósito tensoact.	Depôt d'adoucisneur	Tank for capillary activator	1	1	1	1			
18	Q012031	Tornillo exagonal M.5x10	Vis M.5x10	Bolt M.5x10	2	2	2	2			
19	Q232030	Arandela plana A.5	Rondelle A.5	Washer A.5	2	2	2	2			
20	Q307048	Junta tórica Ø9,12xØ16,18x3,53	Joint Ø9,12xØ16,18x3,53	Joint Ø9,12xØ16,18x3,53	1	1	1	1			
21	Q012063	Tornillo exagonal M.10x20	Vis M.10x20	Bolt M.10x20	1	1	1	1			
22	Z201701	Cuerpo calderin	Corps chaudière	Boiler body	1	1	1	1			
23	Z601157	Toma presión	Prise de pression	Pressure tap	1	1	1	1			
24	Z701135	Electroválvula entrada agua	Electrovanne entrée eau	Electric valve for water entry	1	1	1	1			
25	Q152024	Tornillo avellanado M.4x8	Vis M.4x8	Bolt M.4x8	2	2	2	2			
26	Z701132	Filtro junta	Filtre	Filter	1	1	1	1			
27	Q232030	Arandela plana A.5	Rondelle A.5	Washer A.5	2	-	2	-			
28	Q012031	Tornillo exagonal M.5x10	Vis M.5x10	Bolt M.5x10	2	-	2	-			
29	Z201101	Escuadra amarre electroválvula	Equerre fixation electrovanne	Electric valve fastening frame	1	-	1	-			
30	Z602121	Manguera entrada agua	Entrée d'eau	Pipe	1	1	1	1			
31	Q307031	Arandela junta	Rondelle	Washer	1	1	1	1			





CONCEPTO: PARTE FUNCIONAL ELECTRICA  
 SUJET: SYSTEME ELECTRIQUE  
 CONCEPT: ELECTRICAL SYSTEM

LAMINA N°  
 VUE N°  
 ILUSTR. N.

7

PLANON°  
 PLAN N°  
 DRAWING N.

C-473

PAGINA N°  
 PAGEN°  
 PAGEN.

17

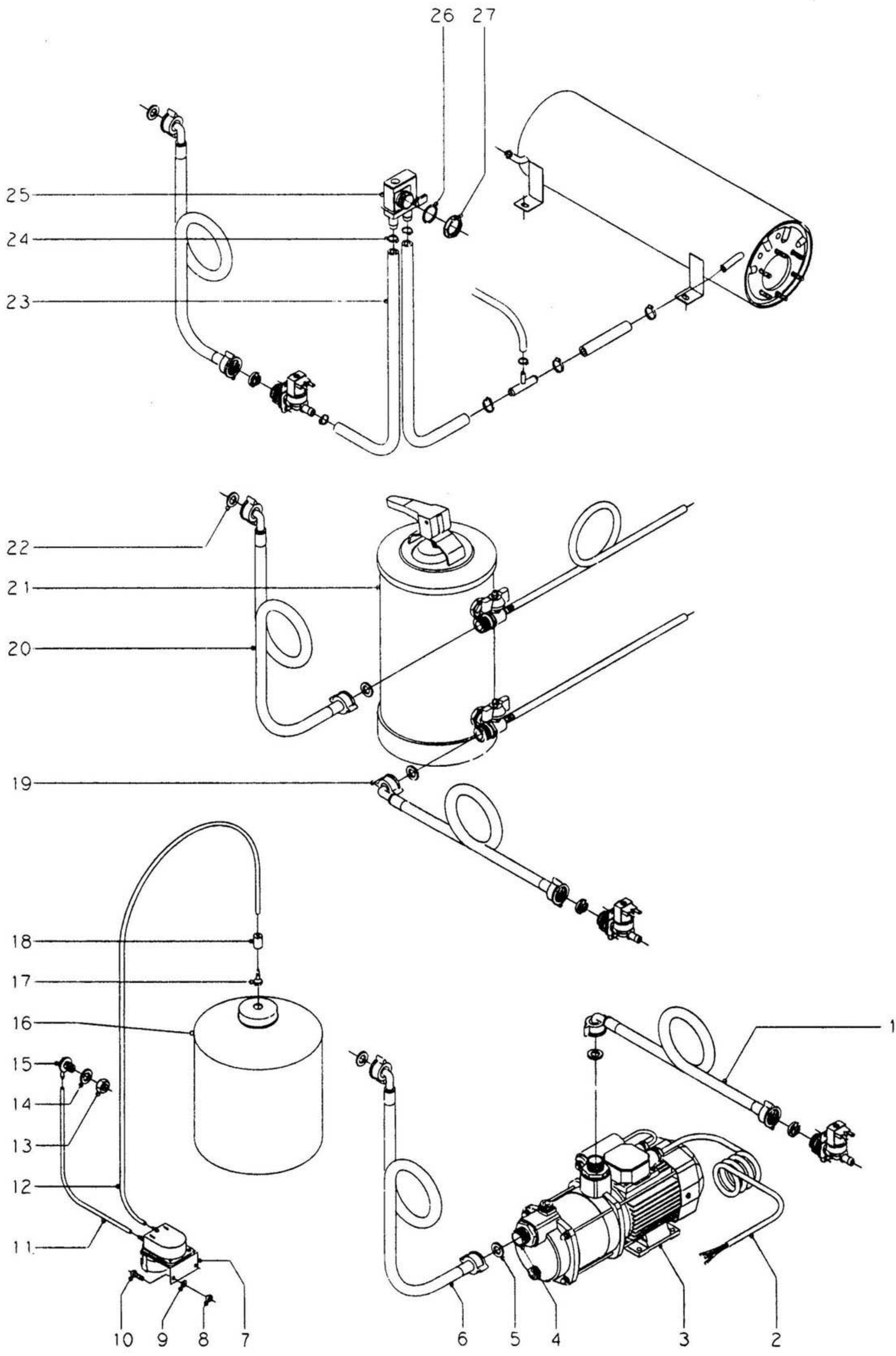
APARATO - APPAREIL - APPLIANCE: LAVAVAJILLAS - LAVEVAISSELLES - DISH WASHING MACHINE

MODELO Y CANTIDAD - MOD. ET QUANT. - MOD. & QUANT.

OBSERVACIONES

N°	CODIGO	DENOMINACION	DENOMINATION	DESCRIPTION	FI-48	FI-48B	FI-64	FI-64B		
1	Z213033	Pulsador de marcha	Bouton de "start"	Start switch	1	1	1	1		
2	Z203004	Piloto verde	Témoin vert	Green lamp	1	1	1	1		
3	Z212909	Frente extraible	Front	Front	1	1	1	1		
4	Z212910	Embellecedor adhesivo	Plaque adhesive	Adhesive plate	1	-	-	-		
4	Z222902	Embellecedor adhesivo	Plaque adhesive	Adhesive plate	-	1	-	-		
4	Z242901	Embellecedor adhesivo	Plaque adhesive	Adhesive plate	-	-	1	-		
4	Z258501	Embellecedor adhesivo	Plaque adhesive	Adhesive plate	-	-	-	1		FI-64 W
5	Z203005	Piloto ámbar	Témoin ambar	Lamp ambar	1	1	1	1		
6	Z213003	Conmutador de funciones	Conmutateur de fonctions	Main switch	1	-	1	-		
6	Z223001	Conmutador de funciones	Conmutateur de fonctions	Main switch	-	1	-	1		
7	Z214902	Botón de mando	Bouton de commutateur	Knob	1	1	1	1		FI-64 W
8	Q152004	Tornillo aplastado M.5x13	Vis M.5x13	Bolt M.5x13	2	2	2	2		
9	Z203601	Resistencia tanque	Résistance cuve	Tank heating element	1	1	1	1		
10	Q162040	Tuerca exagonal M.6	Ecrou M.6	Nut M.6	1	1	1	1		
11	Q232040	Arandela plana A.6	Rondelle A.6	Washer A.6	1	1	1	1		
12	Z603602	Soporte resistencia tanque	Support résistance cuve	Tank heating element support	1	1	1	1		
13	Z651731	Caperuza resistencia calderín	Chapeau résistance chaudière	Boiler resistance hood	1	1	1	1		
14	Q163140	Tuerca exagonal M.6	Ecrou M.6	Nut M.6	2	2	2	2		
15	Q262040	Arandela muelle A.6	Rondelle A.6	Washer A.6	2	2	2	2		
16	Q163140	Tuerca exagonal M.6	Ecrou M.6	Nut M.6	6	6	6	6		
17	Q262040	Arandela muelle A.6	Rondelle A.6	Washer A.6	6	6	6	6		
18	Q307035	Junta tórica AN-36	Joint torique AN-36	O-ring seal AN-36	1	1	1	1		
19	Z201706	Resistencia calderín	Résistance chaudière	Boiler resistance	1	1	-	-		
19	Z241701	Resistencia calderín	Résistance chaudière	Boiler resistance	-	-	1	1		
20	Q012031	Tornillo exagonal M.5x10	Vis M.5x10	Bolt M.5x10	2	2	2	2		
21	Q232030	Arandela plana A.5	Rondelle A.5	Washer A.5	2	2	2	2		
22	Z203016	Soporte termostato	Support de thermostat	Thermostat support	1	1	1	1		
23	Q223022	Tuerca exagonal M.8x1	Ecrou M.8x1	Nut M.8x1	1	1	1	1		
24	Q242050	Arandela abanico A.8	Rondelle A.8	Washer A.8	1	1	1	1		
25	R343124	Termostato limitador	Thermost. de sécurité	Safety thermostat	1	1	1	1		
26	Q153111	Tornillo alomado M.4x8	Vis M.4x8	Bolt M.4x8	2	2	2	2		





N plano	Firma	Fecha	Aparato	Lamina	Fagor Industrial S.Coop. <b>FAGOR</b>
C-466	<i>[Signature]</i>	7-97	ACCESORIOS LAVAVAJILLAS	—	Onote





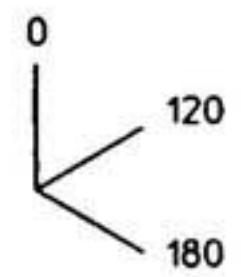
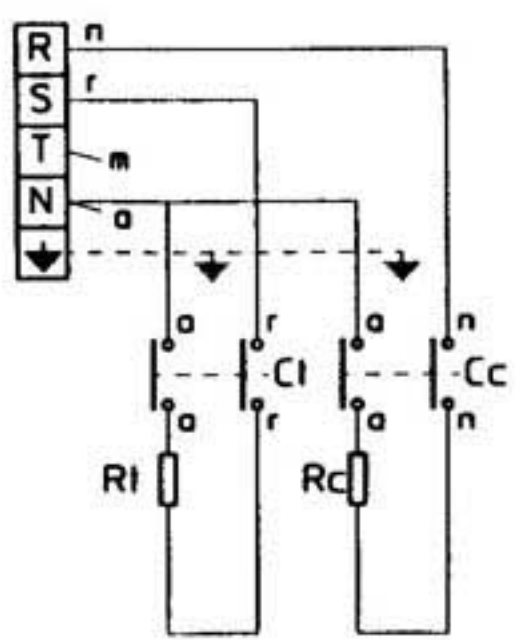
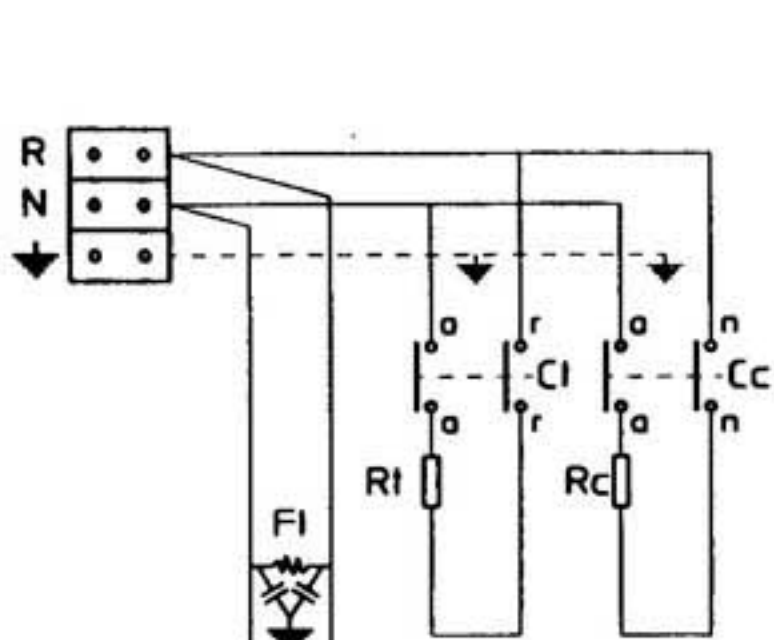




1N ~ 240V.

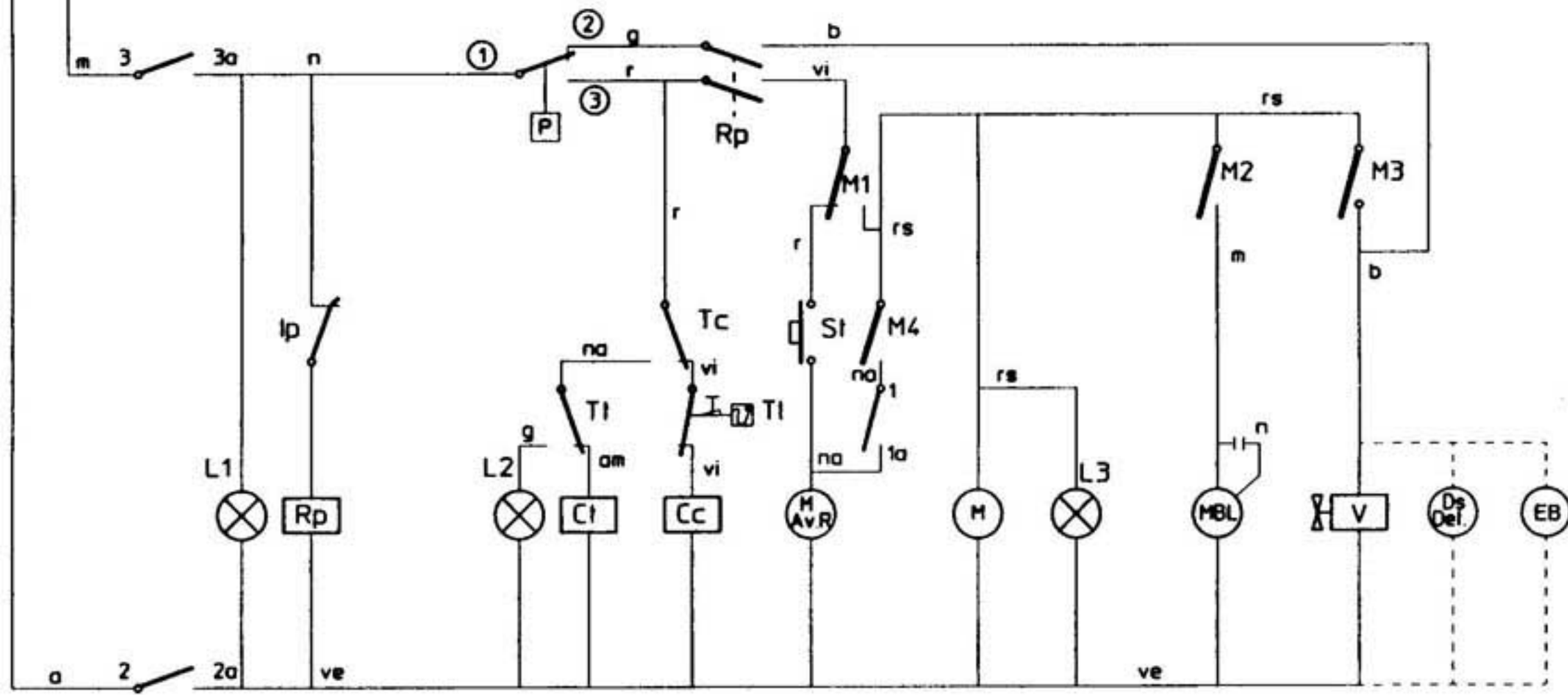
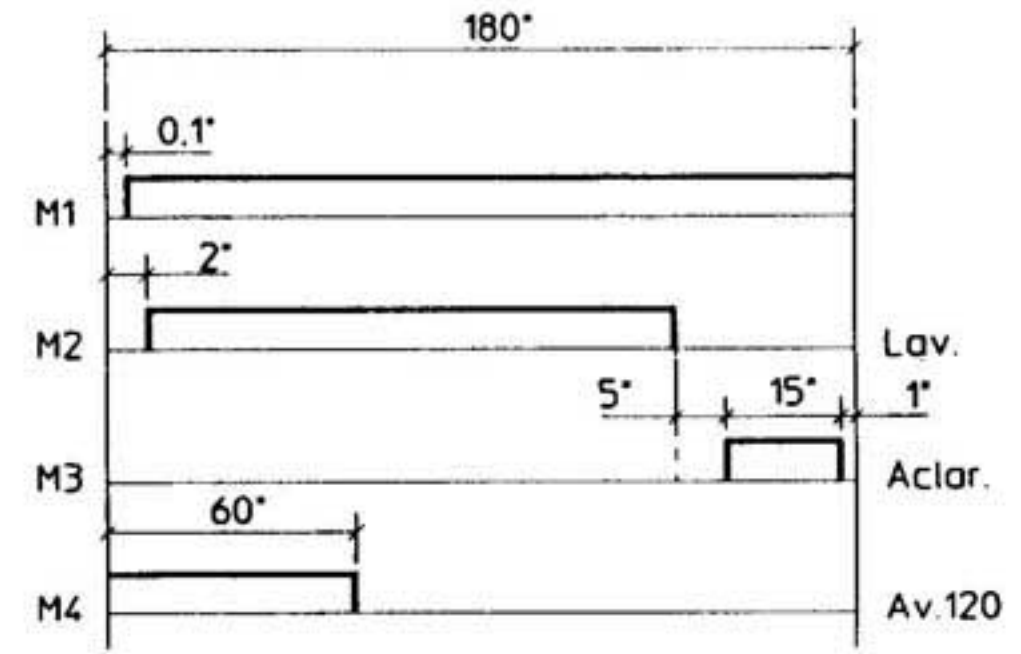
3N ~ 380 - 415 V.

Mod: FI-48, A480, KM-48



	1 1a	2 2a	3 3a
0			
120	X	X	X
180		X	X

Ig



**CODIGO DE COLORES:**

- r = rojo-red-rouge
- m = marron-brown-marron
- g = gris-grey-gris
- n = negro-black-noir
- a = azul-blue-bleu
- b = blanco-white-blanc
- vi = violeta-violette-violet
- am = amarillo-yellow-jaune
- na = naranja-orange-orange
- rs = rosa-rose-pink
- ve = verde-green-vert
- am/ve = amarillo verde-yellow green-jaune vert

**NOTAS -**

- Fondo del esquema: Color Blanco
- Grabaciones: Color Negro
- Dimensiones: 235x120
- N° Clasificación: Parte inferior dcha.

- Ig = Interruptor General
- L1 = Lampara de marcha
- Ip = Micro de puerta
- Rp = Relé puerta
- P = Presostato
- Tc = Termostato calderin
- Tt = Termostato tanque
- Tl = Termostato limitador de calderin
- Cc = Contactor calderin
- Ct = Contactor tanque
- L2 = Lampara máquina preparada
- Rc = Resistencia calderin
- St = Pulsador de marcha
- Fi = Filtro de interferencias

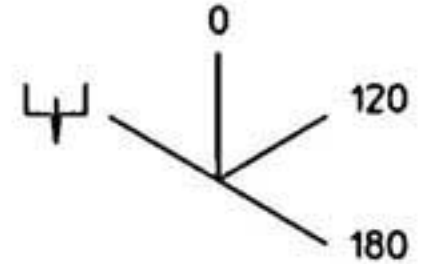
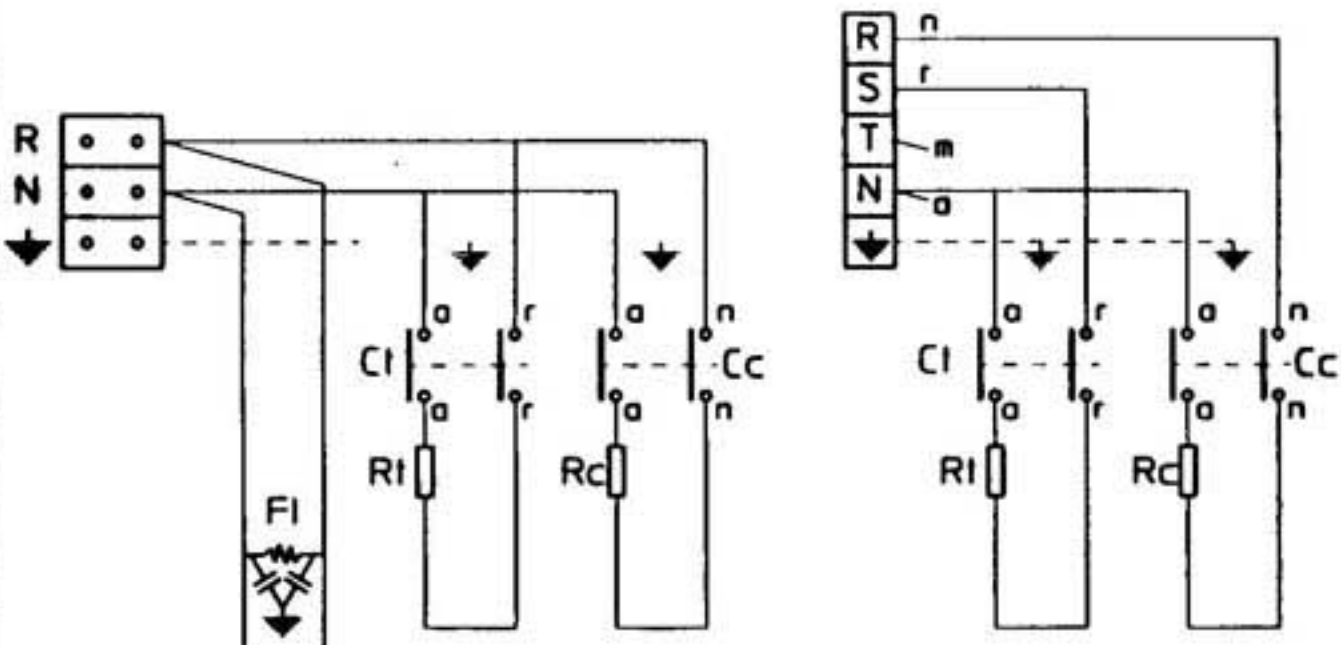
- Rt = Resistencia tanque
- M.Av.R = Motor programador Avance Rápido
- M = Motor programador
- M1 = Micro programador marcha
- M2 = Micro programador lavado
- M3 = Micro programador aclarado
- M4 = Micro programador Avance 120°
- L3 = Lámpara de ciclo
- MBL = Motobomba lavado
- C = Condensador de motobomba
- V = Válvula de llenado y aclarado
- Ds Del = Dosificador de detergente (opcional)
- EB = Electrobomba de presión (Opcional)

Esquema teorico adhesivo		Papel adhesivo Z-213012	
Nº Pieza	Canl	Material	Nº Clasificacion Acabado
Nº Modificacion		Propuesta de	Fecha Tolerancias generales
			< 5 : 50-100:
			5 - 25: > 100:
			25 - 50: CX :
Dibujado	Firma S. N.	Fecha 27-9-95	Mecanizado superficial
Proyectado			
Comprobado			
Escala	Fagor Industrial, Koop Elk, Mugatua		Plano numero HC-16499
<b>LAVAVAJILLAS</b>			Sustituye al N°
Plano hau ez dafekte erabi ez berria gure baimeniz gabe			Sustituido por

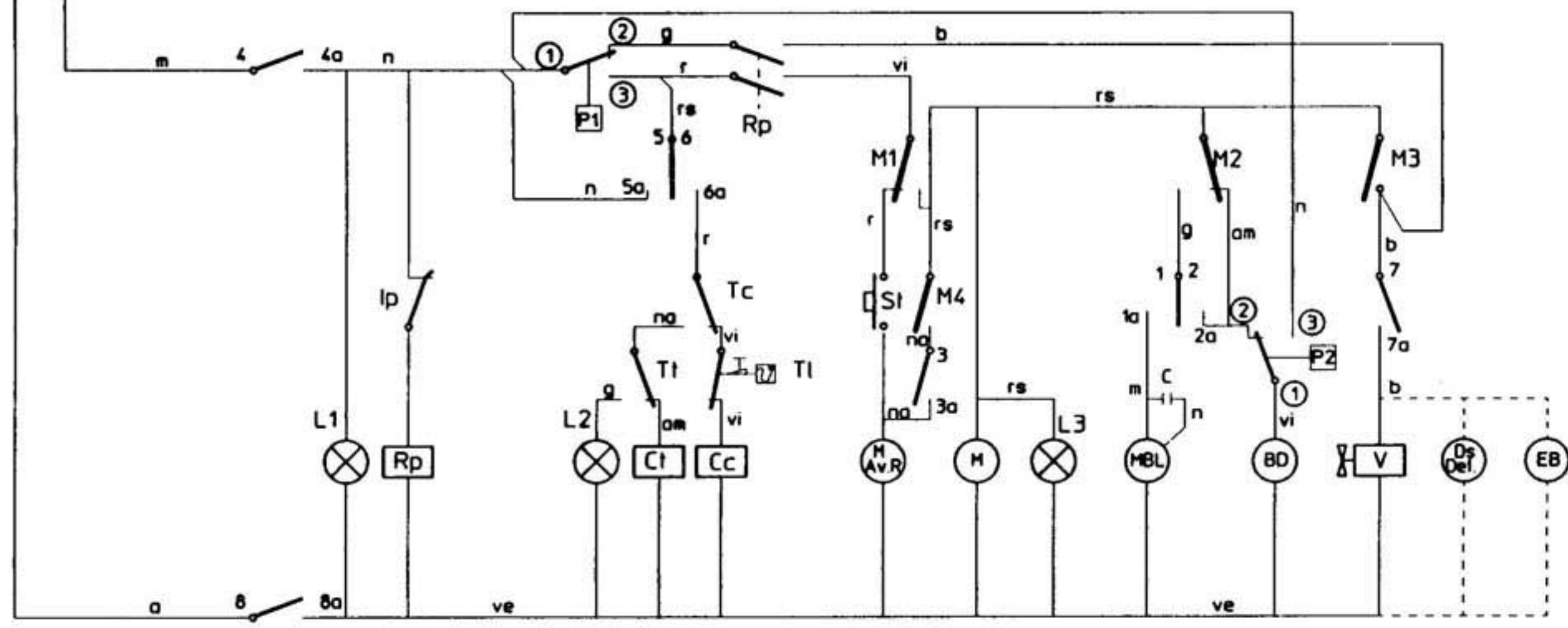
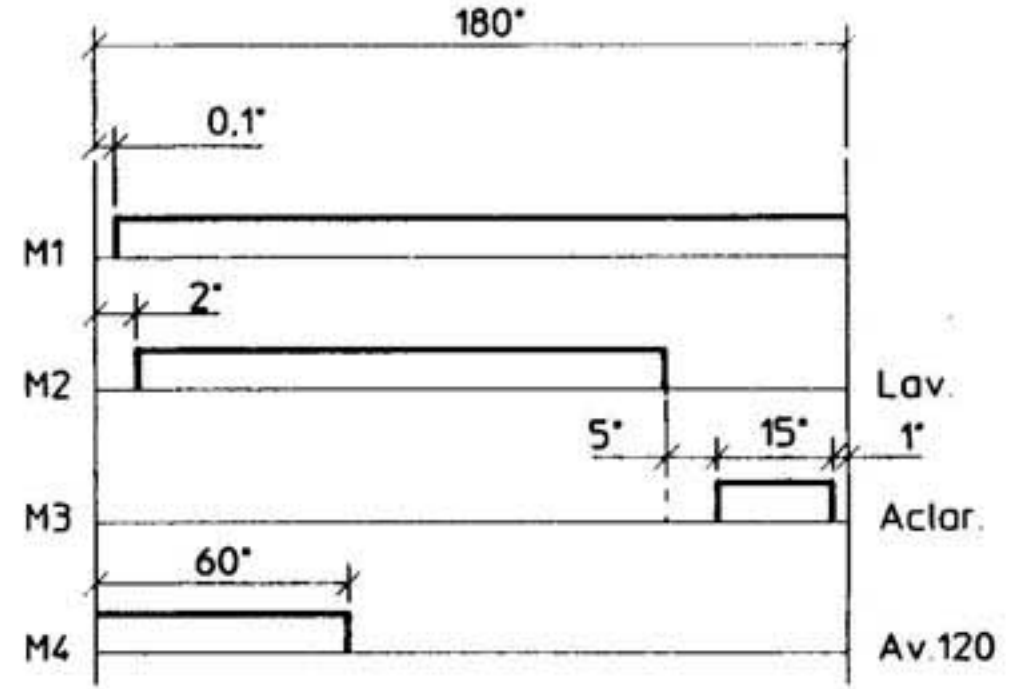
1N ~ 240V.

3N ~ 380 - 415 V

Mod.: FI-48 B, A480 B



	1-2	3	4	5-6	7	8
	1a	2a	3a	4a-5a	6a	7a
	8a					
0		X		X	X	
120	X		X	X		X
180	X		X		X	X



- CODIGO DE COLORES:**
- r = rojo-red-rouge
  - m = marron-brown-marron
  - g = gris-grey-gris
  - n = negro-black-noir
  - a = azul-blue-bleu
  - b = blanco-white-blanc
  - vi = violeta-violette-violet
  - am = amarillo-yellow-jaune
  - na = naranja-orange-orange
  - rs = rosa-rose-pink
  - ve = verde-green-vert
  - am/ve = amarillo verde-yellow green-jaune vert

- NOTAS.-**
- Fondo del esquema: Color Blanco
  - Grabaciones: Color Negro
  - Dimensiones: 235x120
  - N° Clasificación: Parte inferior dcha.

- I<sub>G</sub> = Interruptor General
- L1 = Lámpara de marcha
- I<sub>p</sub> = Micro de puerta
- R<sub>p</sub> = Relé puerta
- P1 = Presostato
- T<sub>c</sub> = Termostato calderin
- T<sub>l</sub> = Termostato lanque
- T<sub>l</sub> = Termostato limitador de calderin
- C<sub>c</sub> = Contactor calderin
- C<sub>l</sub> = Contactor lanque
- L2 = Lámpara máquina preparada
- R<sub>c</sub> = Resistencia calderin
- S<sub>l</sub> = Pulsador de marcha
- F<sub>i</sub> = Filtro de interferencias
- B<sub>D</sub> = Bomba de Desagüe

- R<sub>i</sub> = Resistencia lanque
- M<sub>Av.R</sub> = Motor programador Avance Rápido
- M = Motor programador
- M1 = Micro programador marcha
- M2 = Micro programador lavado
- M3 = Micro programador aclarado
- M4 = Micro programador Avance 120°
- L3 = Lámpara de ciclo
- M<sub>BL</sub> = Motobomba lavado
- C = Condensador de motobomba
- V = Válvula de llenado y aclarado
- D<sub>s Del</sub> = Dosificador de detergente (opcional)
- P2 = Presostato de seguridad
- E<sub>B</sub> = Electrobomba de presión (Opcional)

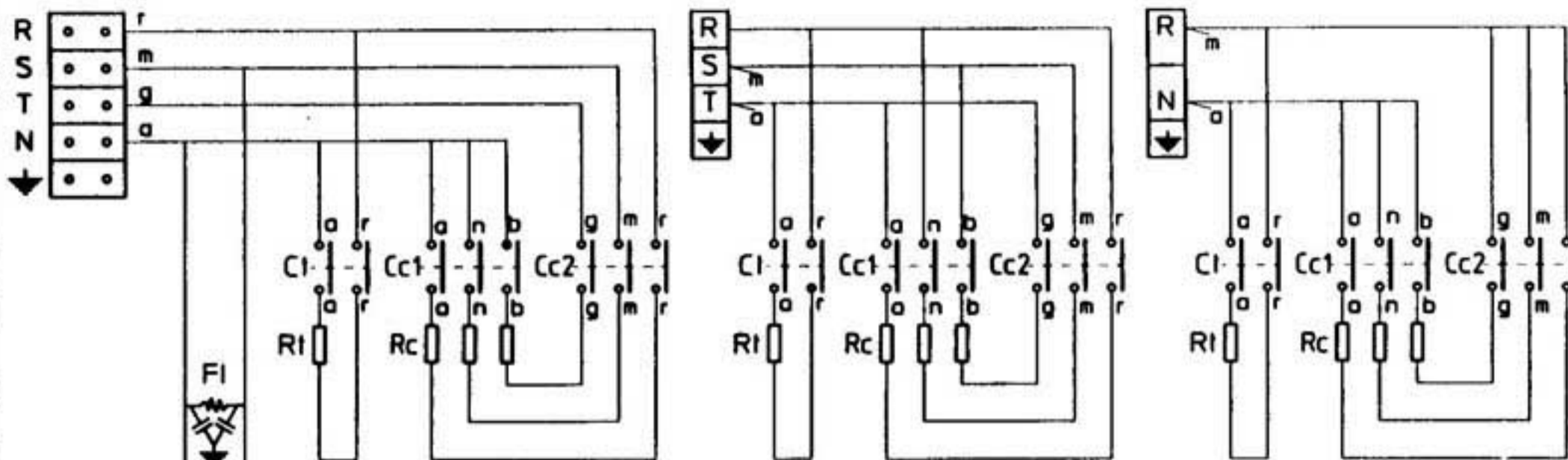
Esquema teorico adhesivo		Papel adhesivo Z-223012	
N° Pieza	Cont.	Material	N° Clasificación Acabado
N° Modificación		Propuesta de	Fecha Tolerancias generales
			< 5: 50-100: 5-25: > 100: 25-50: X:
Firma	Fecha	 Fagor Industrial, Koop Elk, Mugalua	
Dibujado S. N.	27-9-95		
Proyectado			
Comprobado			
Escala	<p style="text-align: center; font-size: 24px; font-weight: bold;">LAVAVAJILLAS</p>		Plano numero HC-16500
Plano hau ez daleke erabil ez berizta gure baimeniz gabe			Sustituye al N° Sustituido por

3N ~ 380/415V.

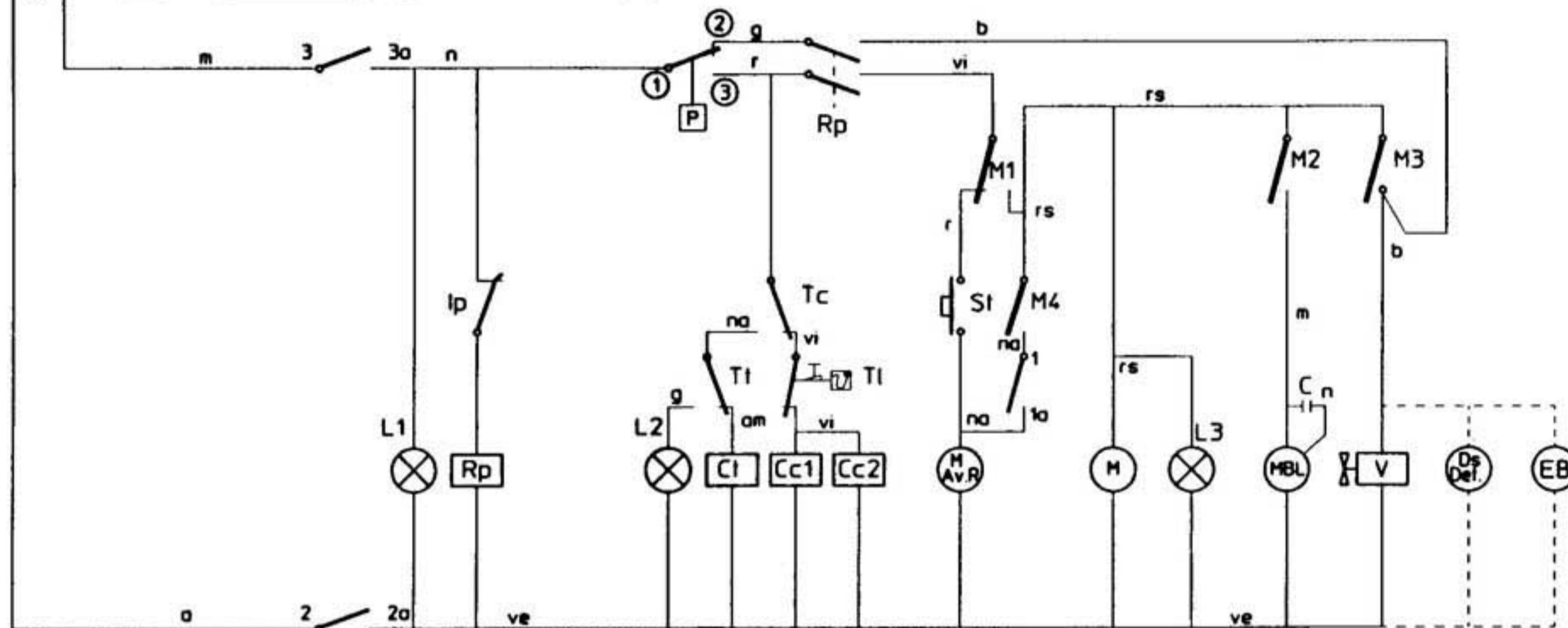
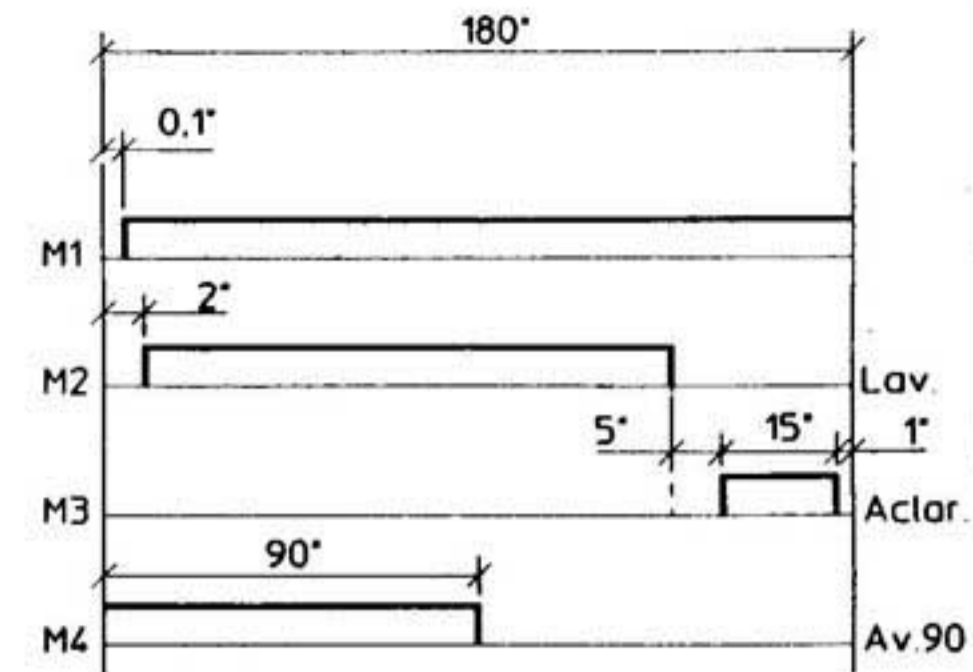
3 ~ 220V.

1N ~ 220 V / 1N ~ 240V.

Mod. FI - 64  
FI - 72  
KM - 64

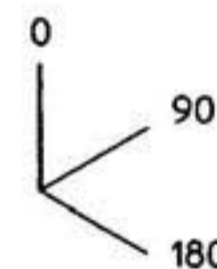


	1 1a	2 2a	3 3a	IG
0				
90	X	X	X	
180		X	X	



**CODIGO DE COLORES:**

- r = rojo-red-rouge
- m = marron-brown-marron
- g = gris-grey-gris
- n = negro-black-noir
- a = azul-blue-bleu
- b = blanca-white-blanc
- vi = violeta-violette-violet
- am = amarillo-yellow-jaune
- na = naranja-orange-orange
- rs = rosa-rose-pink
- ve = verde-green-vert
- am/ve = amarillo verde-yellow green-jaune vert



**NOTAS.-**

- Fondo del esquema: Color Blanco
- Grabaciones: Color Negro
- Dimensiones: 235x120
- N° Clasificación: Parte inferior dcha.

- IG - Interruptor General
- L1 - Lámpara de marcha
- Ip - Micro de puerta
- Rp - Relé puerta
- P - Presostato
- Tc - Termostato calderin
- Tl - Termostato tanque
- Tl - Termostato limitador de calderin
- Cc1, Cc2 - Contactor calderin
- Ct - Contactor tanque
- L2 - Lámpara máquina preparada
- Rc - Resistencia calderin
- St - Pulsador de marcha
- FI - Filtro de interferencias

- Rt - Resistencia tanque
- M.Av.R - Motor programador Avance Rápido
- M - Motor programador
- M1 - Micro programador marcha
- M2 - Micro programador lavado
- M3 - Micro programador aclarado
- M4 - Micro programador Avance 90°
- L3 - Lámpara de ciclo
- MBL - Motobomba lavado
- C - Condensador de motobomba
- V - Válvula de llenado y aclarado
- Ds Det - Dosificador de detergente (opcional)
- EB - Electrobomba de presión (opcional)

Esquema teorico adhesivo		Papel adhesivo	Z-243009	
Nº	Pieza	Cant	Material	Nº Clasificación
Nº	Modificación	Propuesta de		Fecha
				Tolerancias generales
				< 5% : 50-100%
				5-25% : > 100%
				25-50% : ∞ :
Firma		Fecha		Mecanizada superficial
Dibujado		S. N. 28-9-95		
Proyectado		FAGOR		
Comprobado		Fagor Industrial, Koop Elk. Mugatua		
Escala		LAVAVAJILLAS		Plano numero
		Plano hau ez daleke erabil ez berritza gure baimeniz gabe		HC-16501
				Sustituye al N°
				Sustituido por

