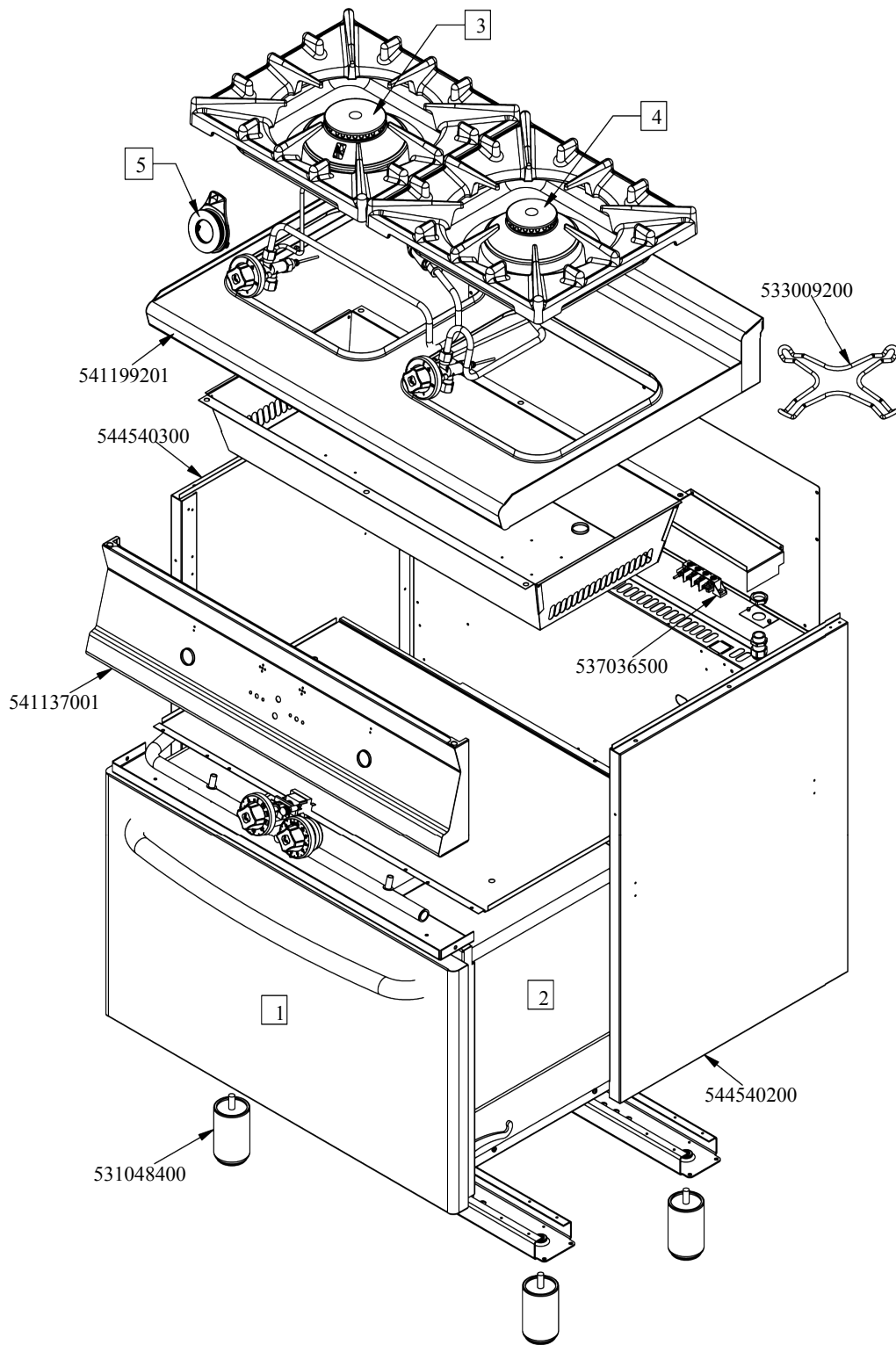




CF2-68GEM (SN>=1605)
Tav. 560084501M00P00



560084501M00P00 .

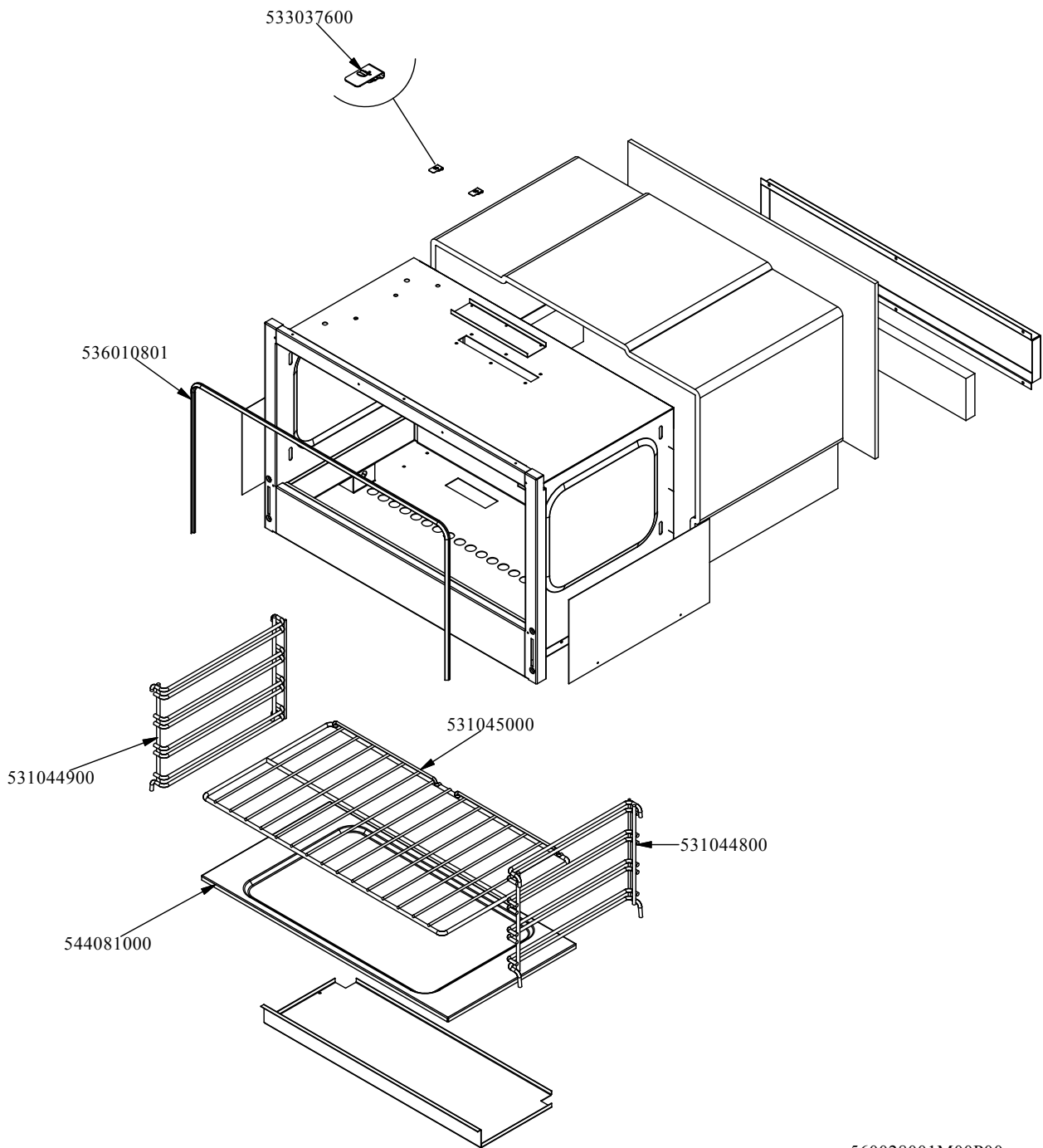


CF2-68GEM (SN>=1605) - CF2-68GEM(SNMATRDA1605)

Codice	Descrizione
544540300	FIANCO APP.S60M CF SX
541137001	CODICE IN ELABORAZIONE
531048400	PIEDE Ø1"3/4 120-180 M10 INOX
537036500	MORSETT.4 POLI 40A VITE-VITE
544540200	FIANCO APP.S60M CF DX
533009200	GRIGLIA RID.FUOCHI S65 S70/90 FO
541199201	ASS.PIANO S60T PC2T CF2-68GE
-	-
-	-
-	-
-	-
-	-



COMPONENTI COMUNI FORNO S60T GN1/1 ELETTRICO STATICO CARCASSA
Tav. 560028001M00P00



560028001M00P00

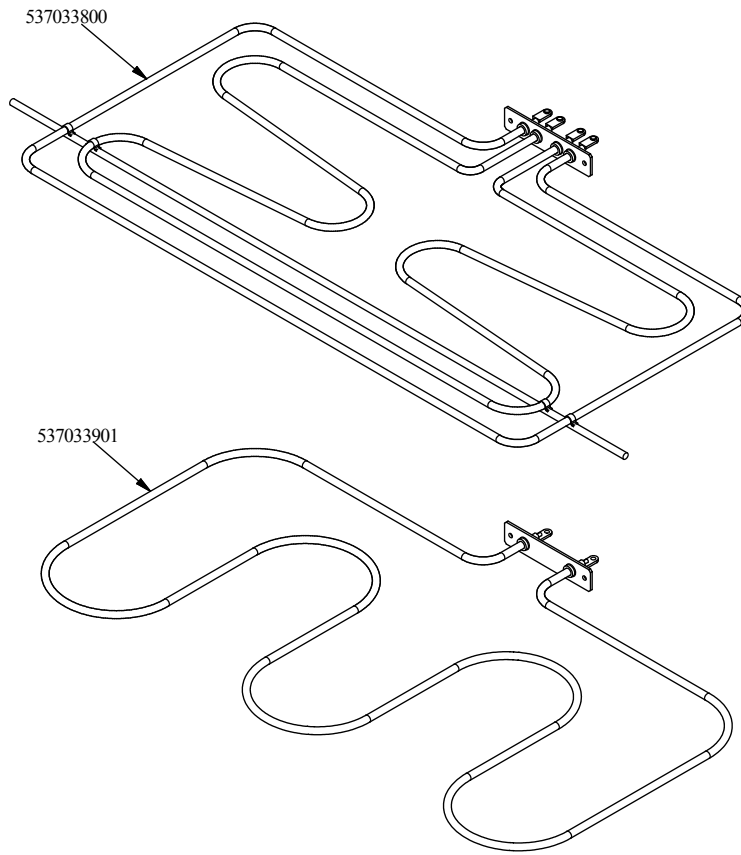
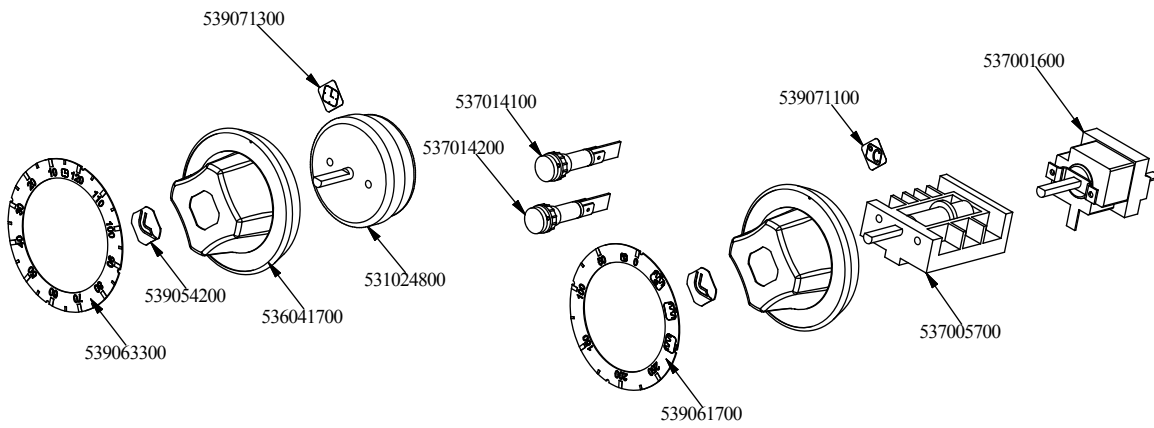


COMPONENTI COMUNI FORNO S60T GN1/1 ELETTRICO STATICO CARCASSA -
COMPONENTI COMUNI FORNO S60T GN1/1 ELETTRICO STATICO CARCASSA (SNMATRDA

Codice	Descrizione
536010801	GUARNIZ.FORNO GN2/1
531045000	GRIGLIA FORNO GN1/1 S55
531044800	PORTAGRIGLIA FORNO S55 DX
531044900	PORTAGRIGLIA FORNO S55 SX
544081000	SUOLA FORNO EL.GN1/1 S55
533037600	MOLLA FISS.BULB.Ø3/Ø4 PIATTA BR.
-	-



COMPONENTI COMUNI FORNO S60T GN1/1 ELETTRICO STATICO IMPIANTO
Tav. 560028101M00P00



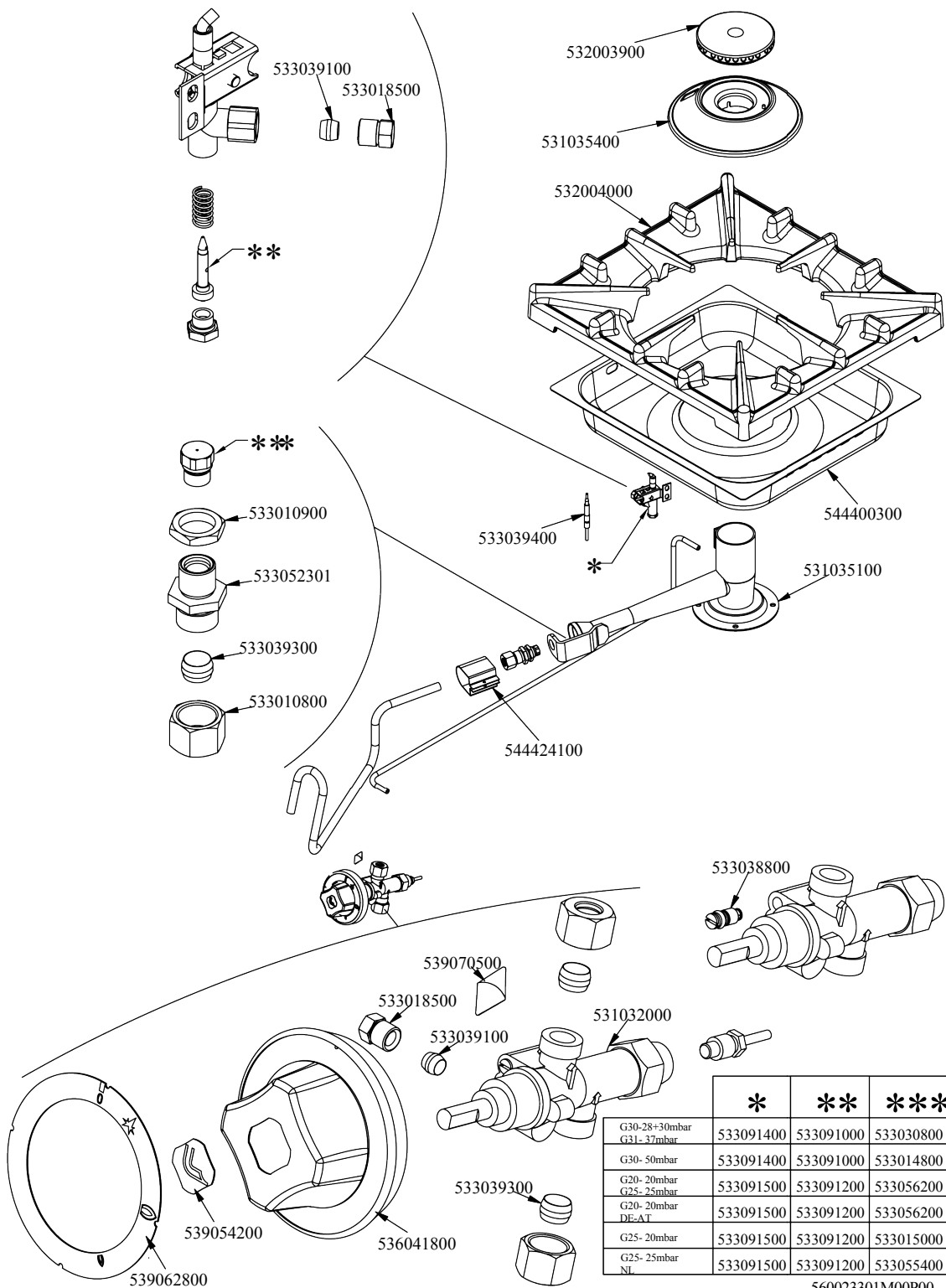


COMPONENTI COMUNI FORNO S60T GN1/1 ELETTRICO STATICO IMPIANTO -
COMPONENTI COMUNI FORNO S60T GN1/1 ELETTRICO STATICO IMPIANTO (SNMATRDAI

Codice	Descrizione
539071100	ET.AD.GHIER.FORNO TEMP.°C
537001600	TERMOST.F.MONOF.055-320°C GAMB.L
537005700	COMM.FORNO CF S55 EL.
539061700	DISC.72.FORN.S60 E.ST.C.T.
537014200	SPIA G.B.VERDE 250VAC F.M.
537014100	SPIA G.B.BIANC.250VAC F.M.
536041700	MANOP.Ø77 4P.G.Ø06 X4,6 CROMO
531024800	TIMER MECCANICO 120'
539071300	ET.AD.GHIER.FORNO TYMER
537033901	RES.COR.FOR.S55 I.1800W 1-230V
537033800	RES.COR.FOR.S.1250+2700W 1-230V
539054200	BOLLINO Ø20,3 CR."L" LOTUS R.
539063300	DISC.72.TYMER MECCANICO



COMPONENTI COMUNI COMANDO E BRUCIATORE PC-G S90 1UR
 Tav. 560023301M00P00



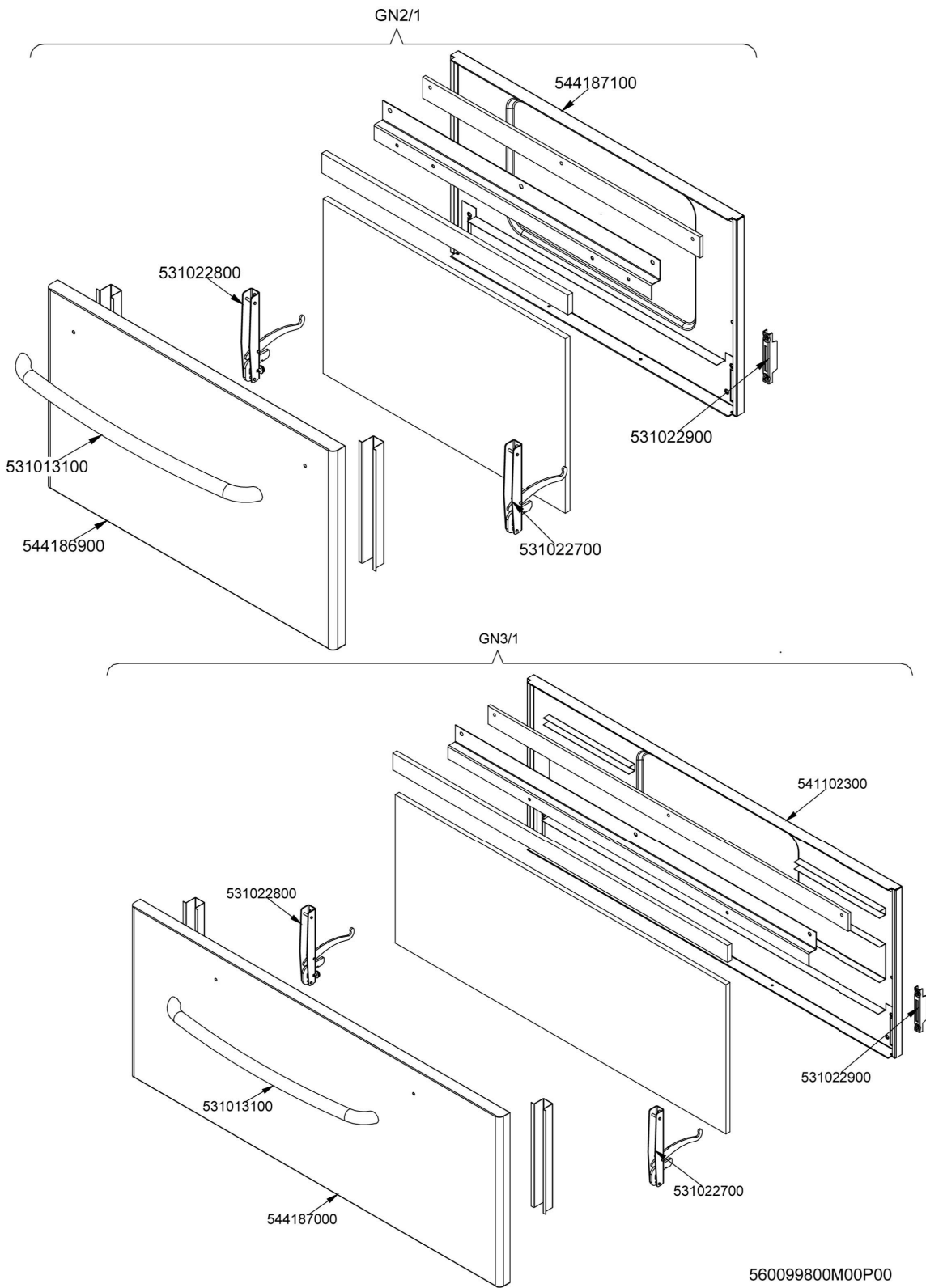


COMPONENTI COMUNI COMANDO E BRUCIATORE PC-G S90 1UR - COMP_02_06

Codice	Descrizione
533030800	INIETTORE CH12X14,0 Ø155
533014800	INIETTORE CH12X14,0 Ø135
533056200	INIETTORE CH12X14,0 Ø230
533015000	INIETTORE CH12X14,0 Ø260
533055400	INIETTORE CH12X14,0 Ø245
533091000	UGELLO PILOTA 0100 Ø20 PIL.PC
533091200	UGELLO PILOTA 0100 Ø35 PIL.PC
533091400	PILOTA 0100 1F RACC.BIC.UG.Ø20
533091500	PILOTA 0100 1F RACC.BIC.UG.Ø35
539054200	BOLLINO Ø20,3 CR."L" LOTUS R.
539062800	DISC.72.PC-GP R.
536041800	MANOP.Ø77 4P.G.Ø08 X6,5 CROMO
533039300	BICONO Ø10
533039100	BICONO Ø06
531035400	CORPO BRU.F1 10 KW S90
532004000	GRIGLIA PC S90 396X366 1F.RAF
544424100	BOCCOLA REG.ARIA BRU.PC S90
533039400	TC G.UNI 0850
533018500	RACC.BIC.Ø06 M10X1
539070500	ET.AD.GHIER.INDICE ROSSO
533010800	DADO ES.X BIC.Ø10 M16X1,5
533052301	RACC.PORTAINIETT. 0°CANN.Ø10
533010900	DADO ES.M14X1 OT
532003900	SPARTIF.CORONA Ø100 S90
544400300	BAC.BRU.S90 PC GN2/3 10KW
531035100	VENTURI BRU.F1 10 KW S90
531032000	RUB.GAS 21S P.V.BY-P.Ø075
533038800	BY-P.RUB.20S-21S Ø075



FORNO S70 S90 GN2/1 PORTA INOX
Tav. 560099800M00P00



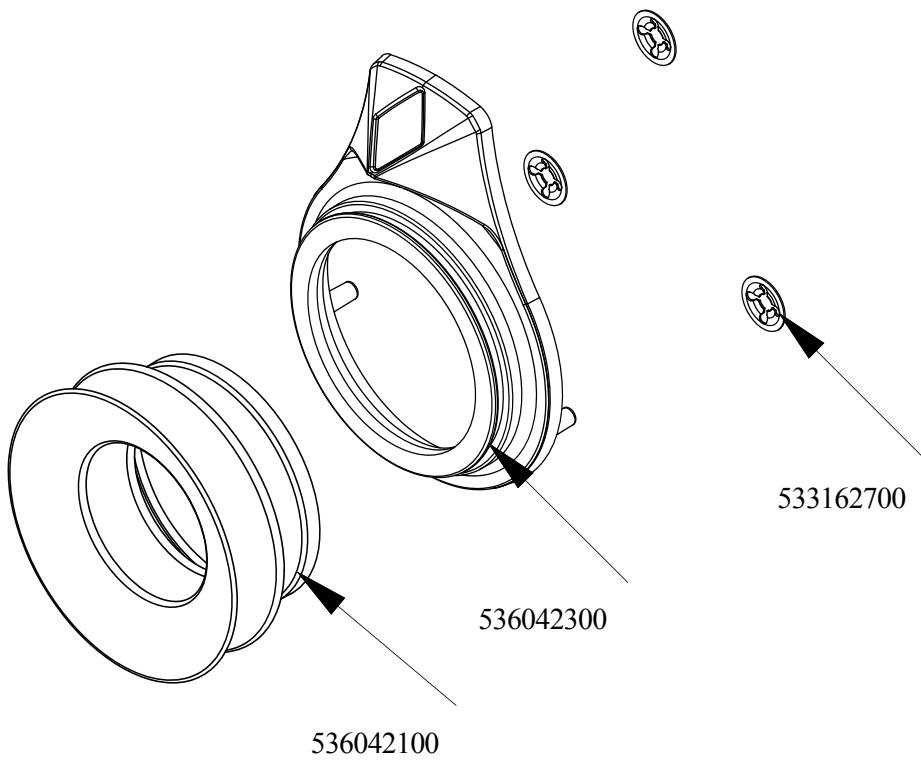


FORNO S70 S90 GN2/1 PORTA INOX - FORNO PORTE_IPERLOTUS

Codice	Descrizione
_GN2/1	CODICE IN ELABORAZIONE
544187100	CONTROP.FORNO GN2/1 S70/90
531022800	CERNIERA PORTA F.Ø4 S70/90 DX
531013100	MANIGLIA PORTA FORNO S70/90 INOX
544186900	PORTA FORNO GN2/1 S70/90
531022700	CERNIERA PORTA F.Ø4 S70/90 SX
531022900	PORTARULL.CERN.PORTA F.S70/90
GN3/1	CODICE IN ELABORAZIONE
541102300	ASS.CONTROP.FORNO GN3/1 S70
531022800	CERNIERA PORTA F.Ø4 S70/90 DX
531013100	MANIGLIA PORTA FORNO S70/90 INOX
544187000	PORTA FORNO GN3/1 S70/90
531022700	CERNIERA PORTA F.Ø4 S70/90 SX
531022900	PORTARULL.CERN.PORTA F.S70/90



COMPONENTI COMUNI GHIERA CON CUFFIA
Tav. 560125700M00P00



560125700M00P00



COMPONENTI COMUNI GHIERA CON CUFFIA -
COMPONENTI COMUNI GHIERA CON CUFFIA (SNMATRDA1605)

Codice	Descrizione
536042300	GHIERA MAN.Ø77 4 PUNTE CROMO
536042100	CUFFIA X GHIERA X MAN.Ø77 4 PUNT
533162700	CODICE IN ELABORAZIONE