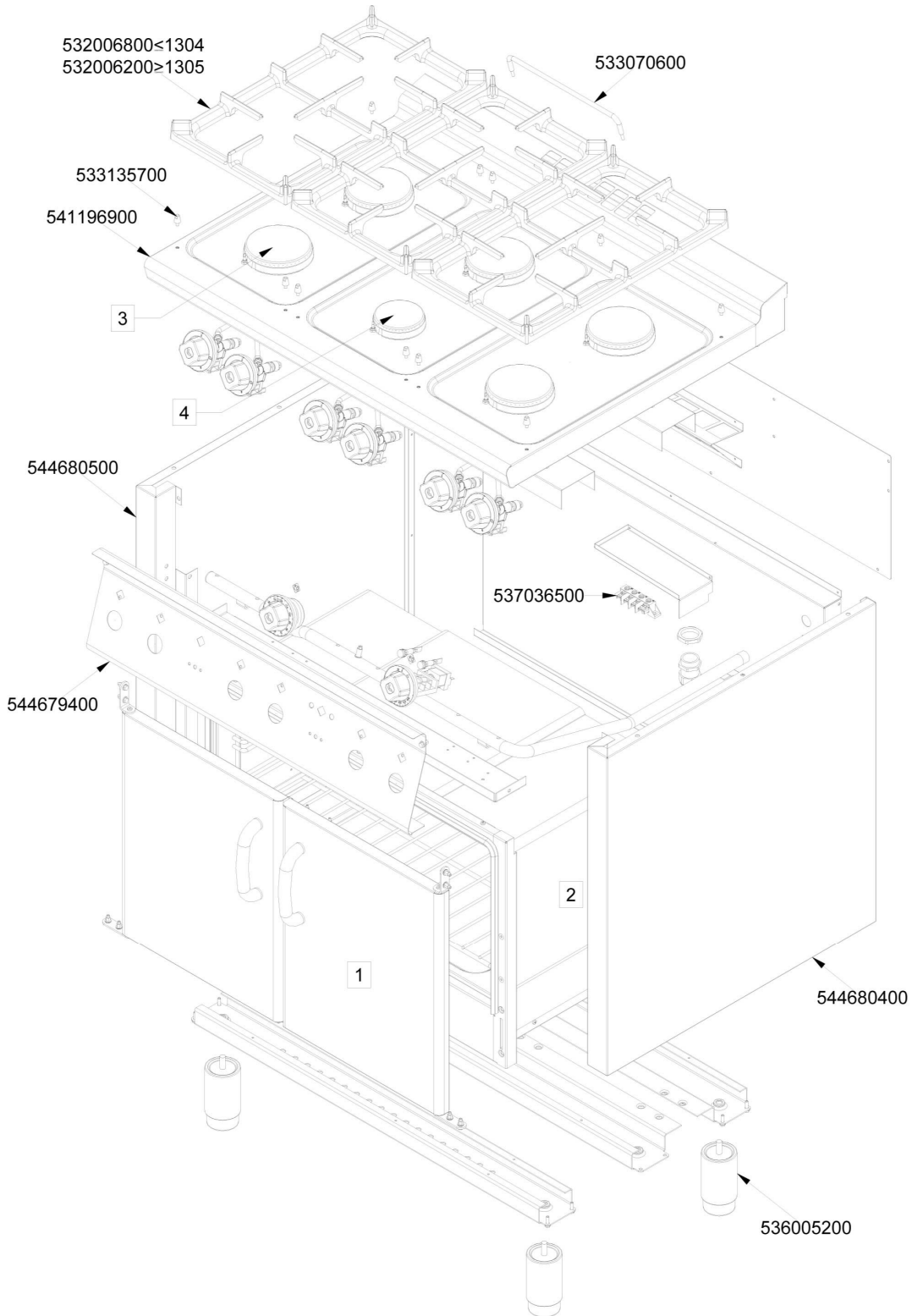




CFPB6-79GEM
Tav. 560095700M00P00



560095700M00P00

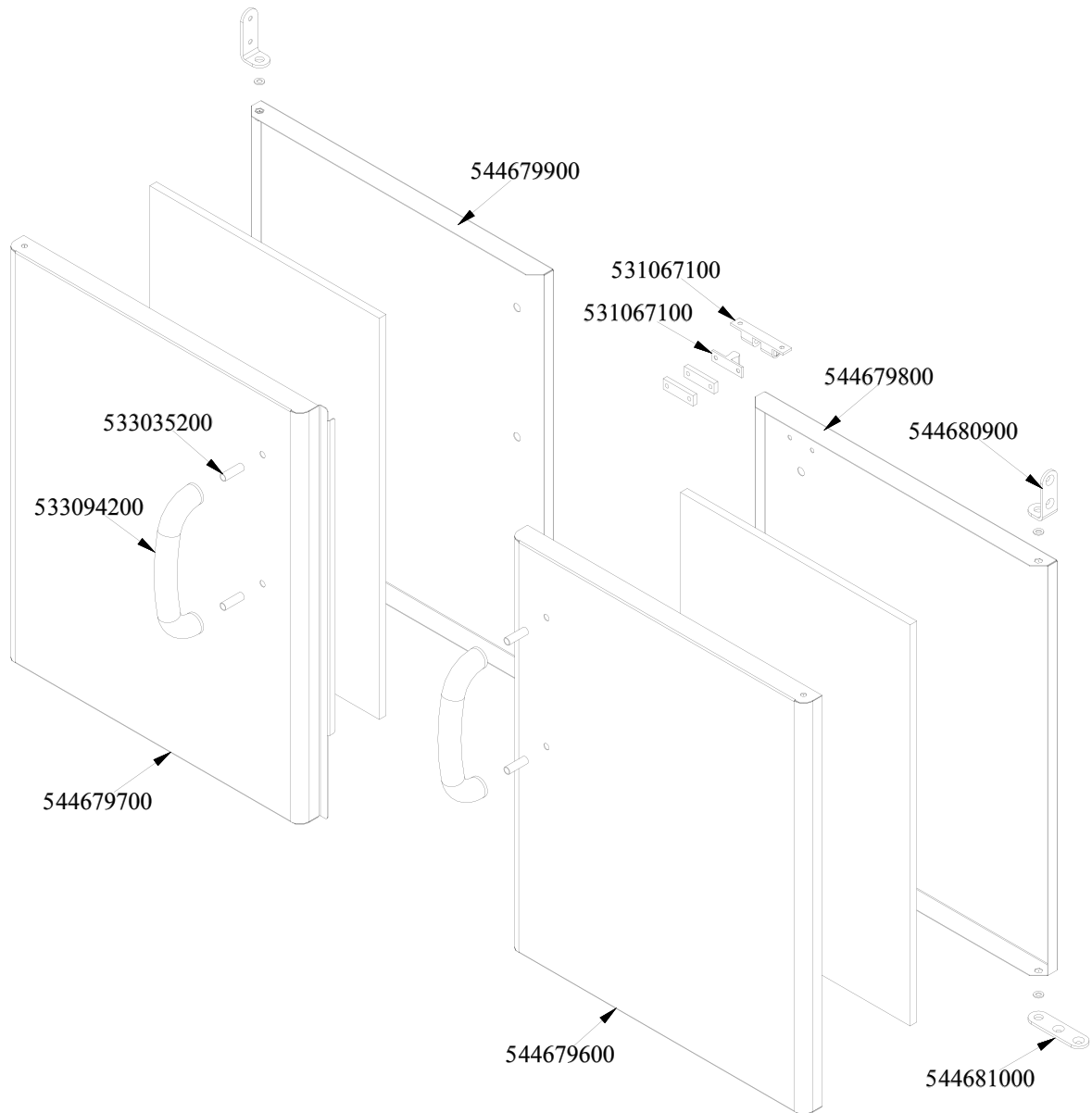


CFPB6-79GEM - UK CFPB6-79GEM

Codice	Descrizione
532006800	GRIGLIA PC S60T 289X504 2F.NICH.
532006200	GRIGLIA PC S60T 289X504 2F.RAF
533070600	SUPP.CESTO FE-6/8
533135700	DIST.GRIGLIA UK CFPB6-79G
541196900	ASS.PIANO UK CFPB6-79G
544680500	FIANCO APP.UK SX CFPB6-79G
537036500	MORSETT.4 POLI 40A VITE-VITE
544679400	CRUSC.UK CF ELETTRICO
544680400	FIANCO APP.UK DX CFPB6-79G
536005200	PIEDE Ø2" 120-180 M10 INOX
-	-
-	-
-	-
-	-



FORNO UK GN1/1 PORTA INOX
Tav. 560096100M00P00



560096100M00P00

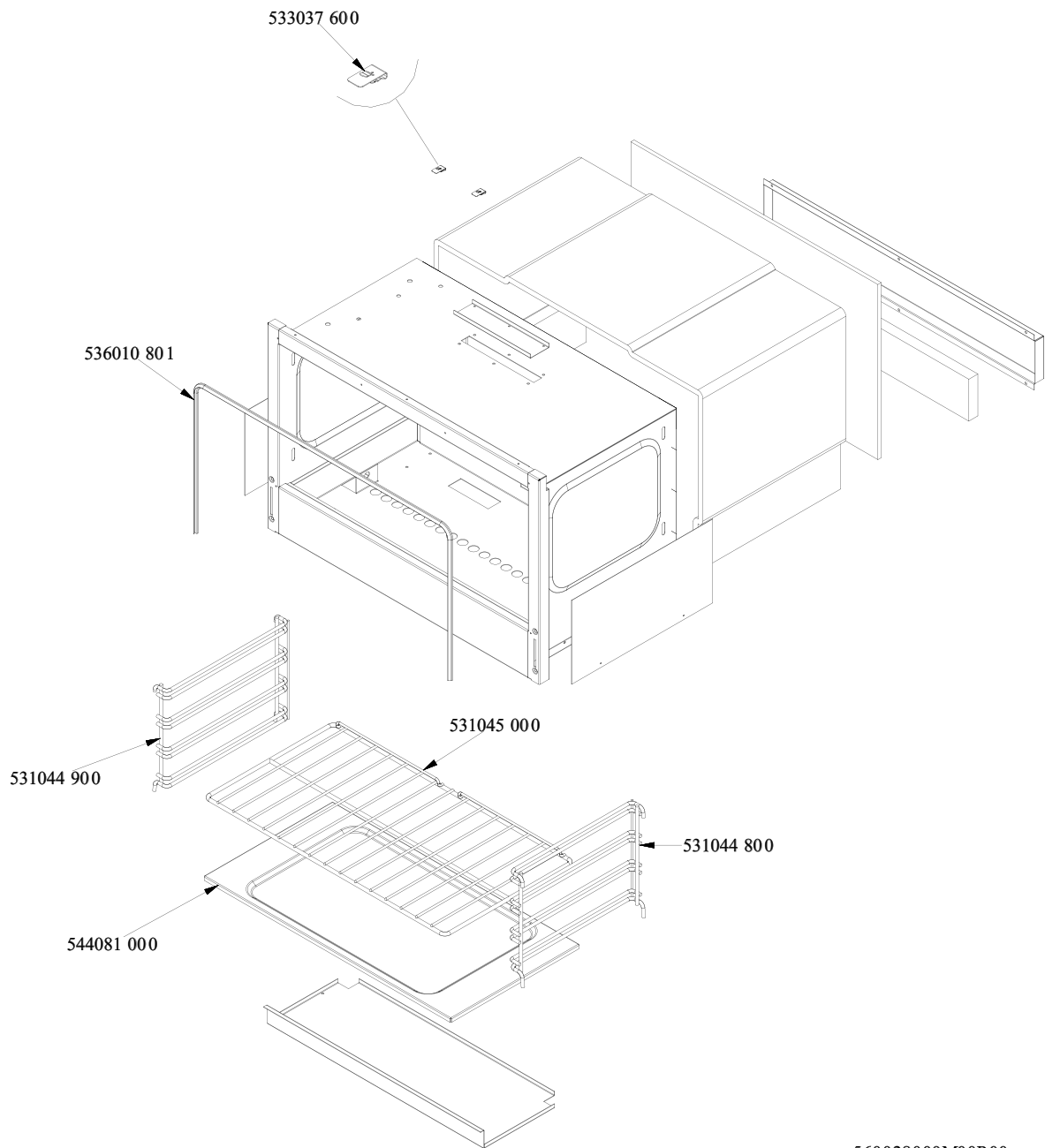


FORNO UK GN1/1 PORTA INOX - PORTE_UK

Codice	Descrizione
544679900	CONTROP.FORNO UK CFPB6-79G SX
531067100	SERRATURA CRICCHETTO 70X12
531067100	SERRATURA CRICCHETTO 70X12
544679800	CONTROP.FORNO UK CFPB6-79G DX
544680900	CERNIERA PORTA F.CF UK SUP
533035200	DIST.MANIGLIA S65 S70
533094200	MANIGLIA S70/90 INOX
544679700	PORTA FORNO UK CFPB6-789G SX
544679600	PORTA FORNO UK CFPB6-789G DX
544681000	CERNIERA PORTA F.CF UK INF



FORNO S60T GN1/1 ELETTRICO STATICO CARCASSA
Tav. 560028000M00P00



560028000M00P00

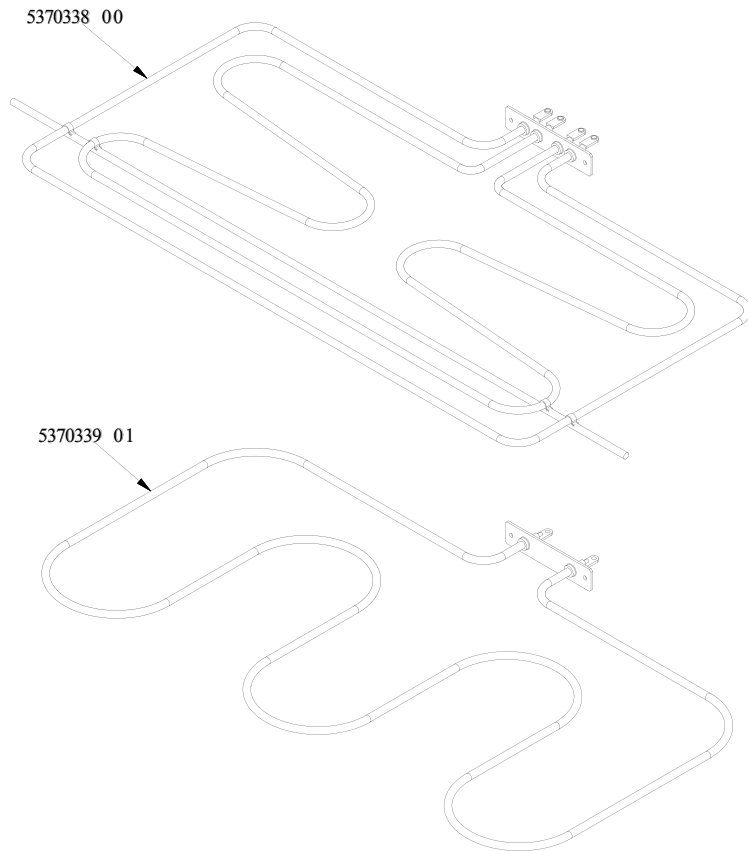
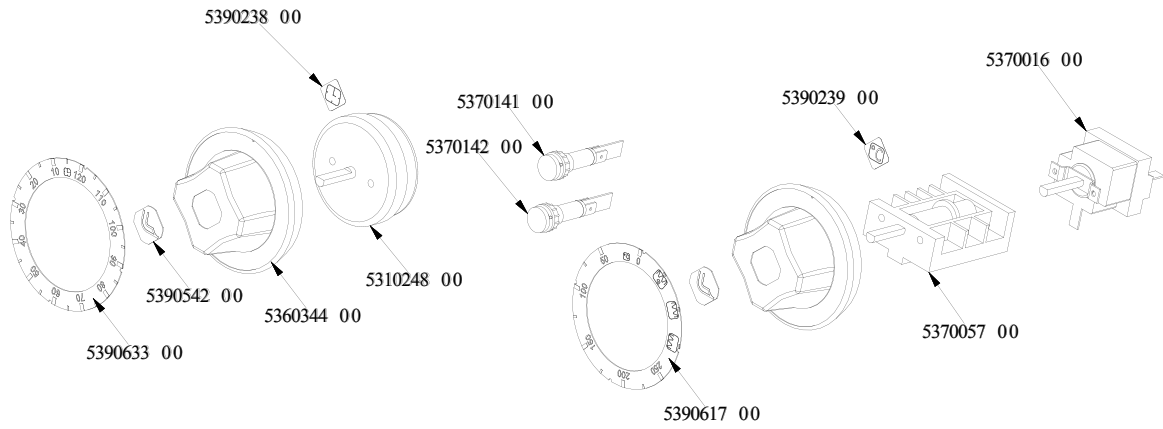


FORNO S60T GN1/1 ELETTRICO STATICO CARCASSA - COMPONENTI COMUNI ELETTRICI

Codice	Descrizione
533037600	MOLLA FISS.BULB.Ø3/Ø4 PIATTA BR.
536010801	GUARNIZ.FORNO GN2/1
531045000	GRIGLIA FORNO GN1/1 S55
531044900	PORTAGRIGLIA FORNO S55 SX
531044800	PORTAGRIGLIA FORNO S55 DX
544081000	SUOLA FORNO EL.GN1/1 S55
-	-



FORNO S60T GN1/1 ELETTRICO STATICO CARCASSA
Tav. 560028100M01P01



560028100 M01 P01

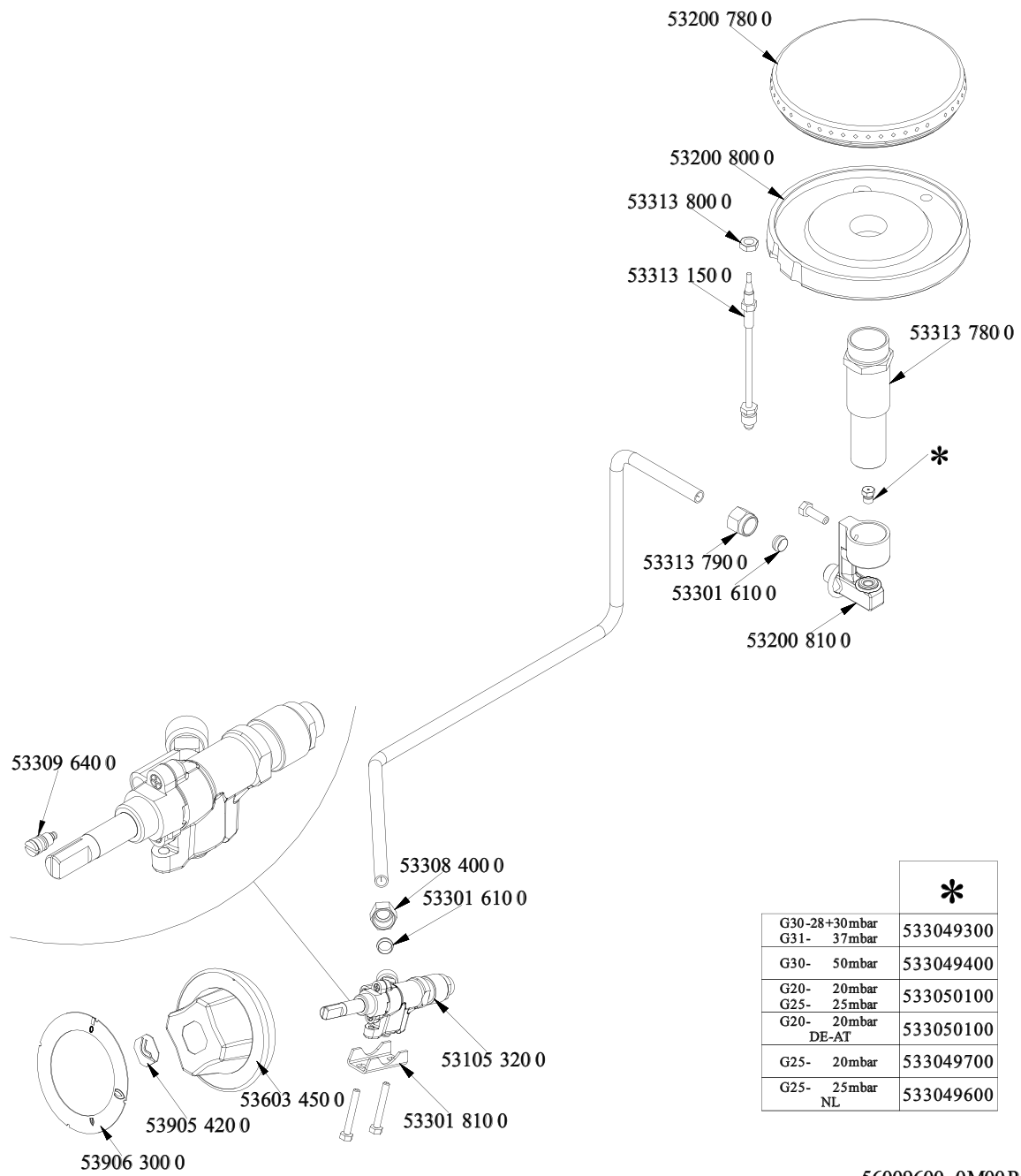


FORNO S60T GN1/1 ELETTRICO STATICO CARCASSA - COMPONENTI COMUNI ELETTRICI

Codice	Descrizione
539023800	ET.AD.IND.TYMER FORNO
537014100	SPIA G.B.BIANC.250VAC F.M.
537001600	TERMOST.F.MONOF.055-320°C GAMB.L
539023900	ET.AD.IND.TEMPERATURA FORNO
537014200	SPIA G.B.VERDE 250VAC F.M.
531024800	TIMER MECCANICO 120'
539054200	BOLLINO Ø20,3 CR."L" LOTUS R.
537005700	COMM.FORNO CF S55 EL.
536034400	MANOP.Ø77 4 P.Ø06X4,6 NERO C/M
539063300	DISC.72.TYMER MECCANICO
539061700	DISC.72.FORN.S60 E.ST.C.T.
537033800	RES.COR.FOR.S.1250+2700W 1-230V
537033901	RES.COR.FOR.S55 I.1800W 1-230V



COMANDO E BRUCIATORE PC-G UK 1UR
Tav. 560096000M00P00



56009600 0M00P00

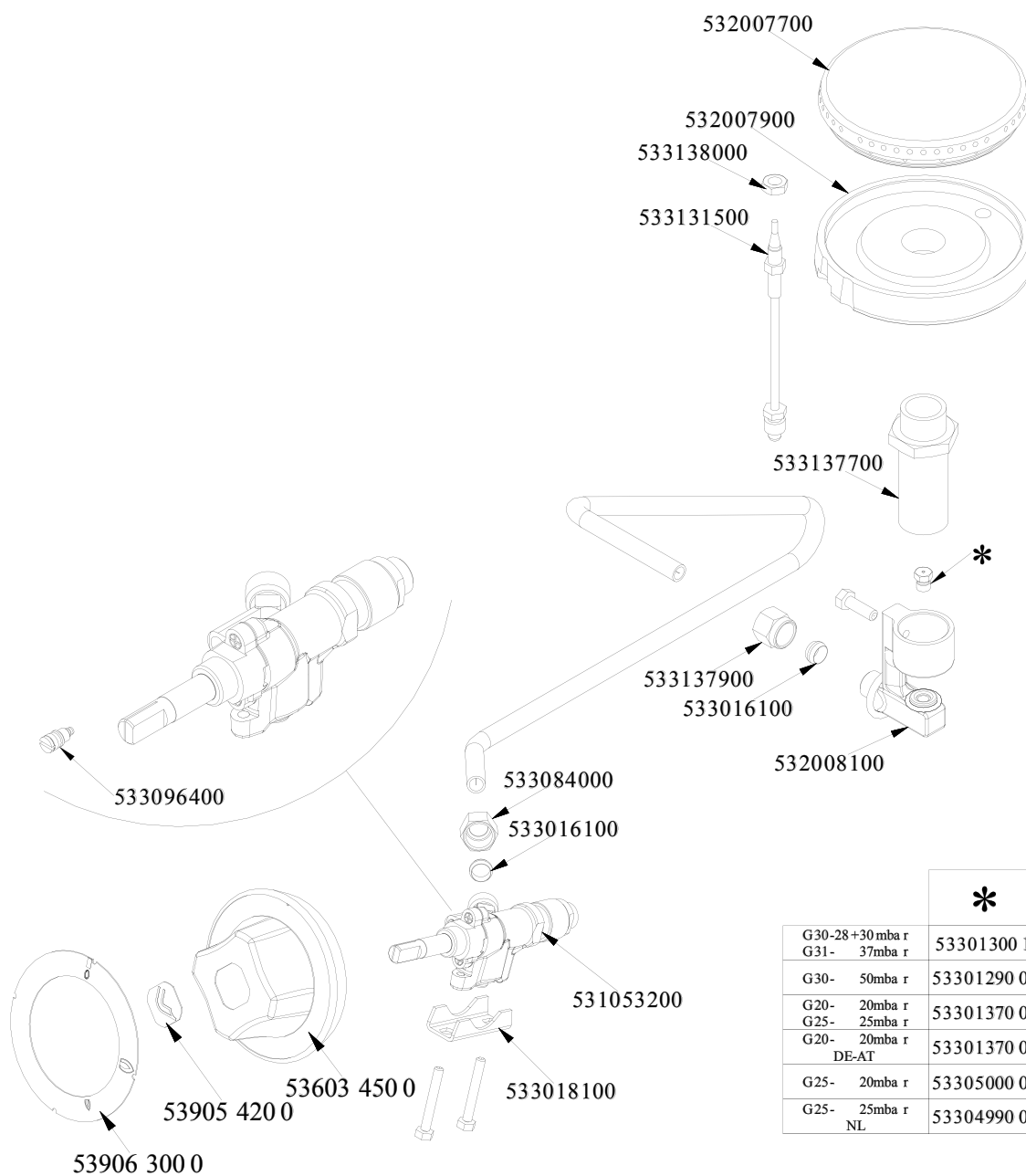


COMANDO E BRUCIATORE PC-G UK 1UR - COMPONENTI COMUNI COMANDO_PC-G_

Codice	Descrizione
532007800	SPARTIF.CORONA Ø120 UK
532008000	CORPO BRU.A2 6 KW UK
533138000	DADO ES.M06X0,75 OT TC.UK
533131500	TC G.M06X0,75 0600 UK
533137800	VENTURI BRU.A2 6 KW UK
533137900	DADO ES.X BIC.Ø08 M12 UK
533016100	BICONO Ø08
532008100	RACC.PORTAINIETT.90°CANN.Ø 8 UK
533096400	CODICE IN ELABORAZIONE
533084000	DADO ES.X BIC.Ø08 1/4G ZN UK
533016100	BICONO Ø08
531053200	RUB.GAS 615611410BY-P.Ø00 UK
536034500	MANOP.Ø77 4 P.Ø08X6,5 NERO
533018100	BRIGLIA Ø21
539054200	BOLLINO Ø20,3 CR."L" LOTUS R.
539063000	DISC.72.PC-G R.
533049300	INIETTORE CH07X08,8 Ø120
533049400	INIETTORE CH07X08,8 Ø105
533050100	INIETTORE CH07X08,8 Ø185
533050100	INIETTORE CH07X08,8 Ø185
533049700	INIETTORE CH07X08,8 Ø200
533049600	INIETTORE CH07X08,8 Ø190



COMANDO E BRUCIATORE PC-G UK 2R
Tav. 560095900M00P00



	*
G30-28+30 mba r G31- 37mba r	53301300 1
G30- 50mba r	53301290 0
G20- 20mba r G25- 25mba r	53301370 0
G20- 20mba r DE-AT	53301370 0
G25- 20mba r	53305000 0
G25- 25mba r NL	53304990 0

560095900M00P00



COMANDO E BRUCIATORE PC-G UK 2R - COMPONENTI COMUNI COMANDO_PC-G_R

Codice	Descrizione
532007700	SPARTIF.CORONA Ø090 UK
532007900	CORPO BRU.A2 3,5KW UK
533138000	DADO ES.M06X0,75 OT TC.UK
533131500	TC G.M06X0,75 0600 UK
533137700	VENTURI BRU.A2 3,5KW UK
533137900	DADO ES.X BIC.Ø08 M12 UK
533016100	BICONO Ø08
532008100	RACC.PORTAINIETT.90°CANN.Ø 8 UK
533084000	DADO ES.X BIC.Ø08 1/4G ZN UK
533096400	CODICE IN ELABORAZIONE
533016100	BICONO Ø08
531053200	RUB.GAS 615611410BY-P.Ø00 UK
533018100	BRIGLIA Ø21
536034500	MANOP.Ø77 4 P.Ø08X6,5 NERO
539054200	BOLLINO Ø20,3 CR."L" LOTUS R.
539063000	DISC.72.PC-G R.
533013001	INIETTORE CH07X08,8 Ø090
533012900	INIETTORE CH07X08,8 Ø080
533013700	INIETTORE CH07X08,8 Ø140
533013700	INIETTORE CH07X08,8 Ø140
533050000	INIETTORE CH07X08,8 Ø150
533049900	INIETTORE CH07X08,8 Ø145