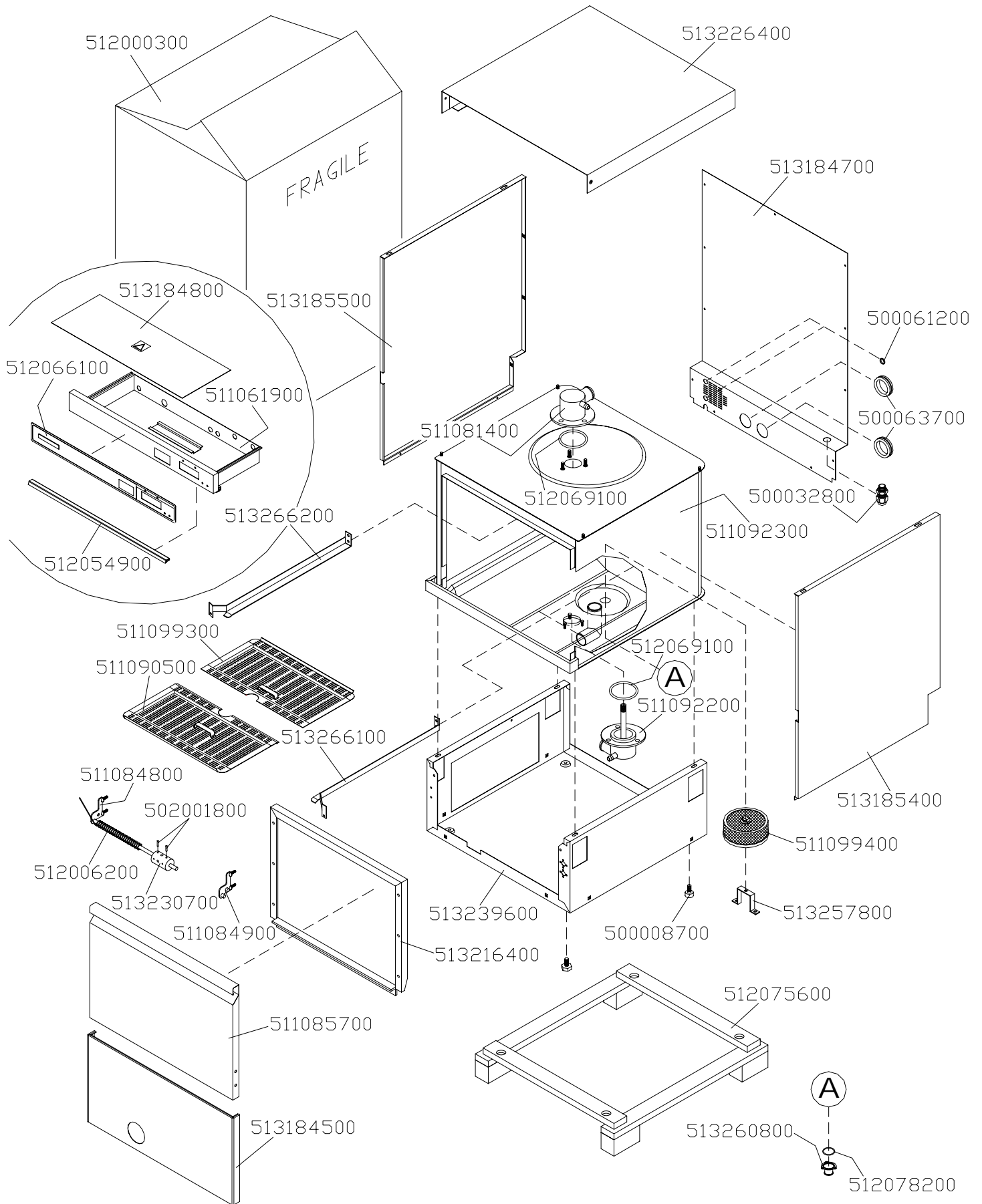
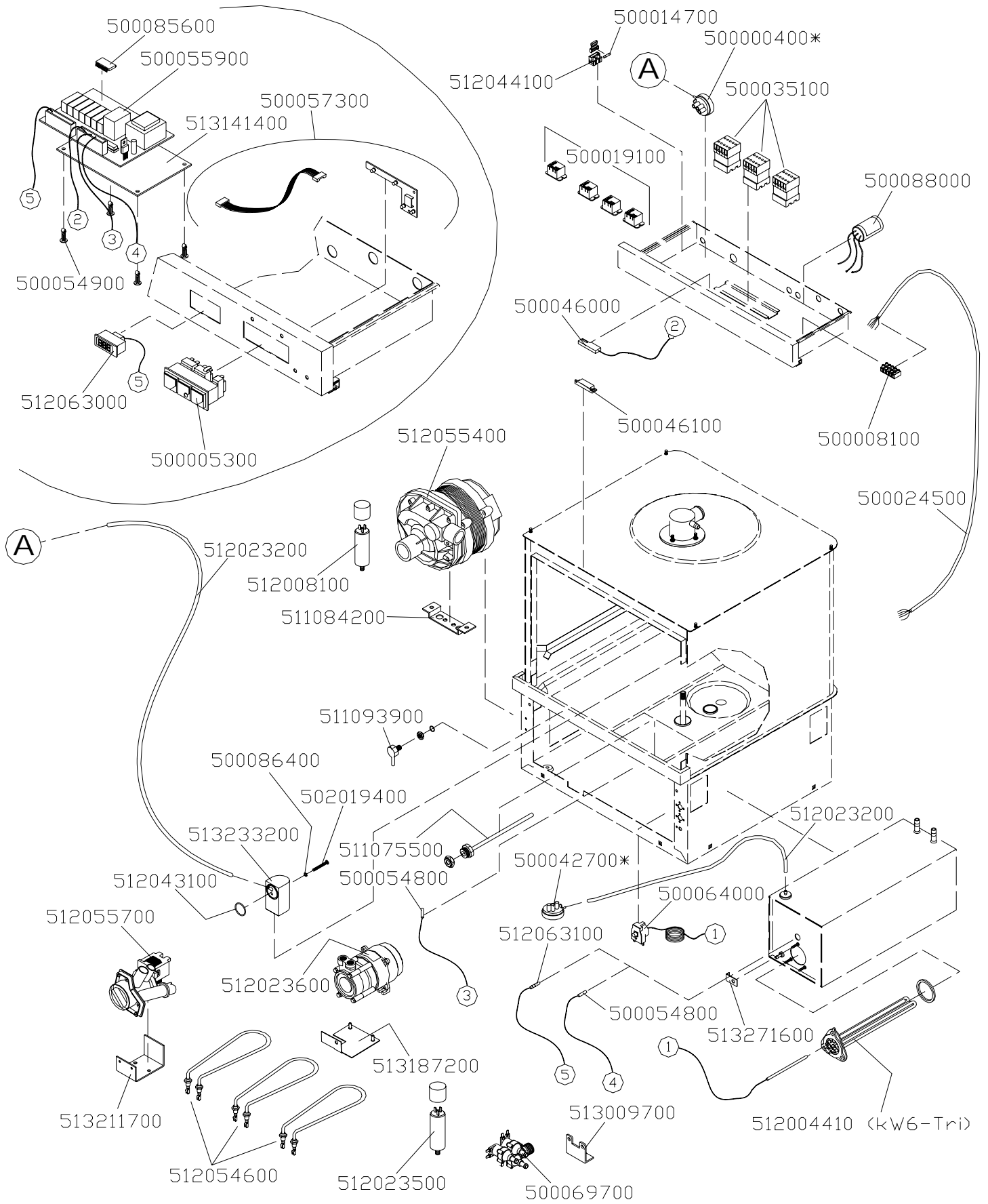


Mod. MGL 500



Mod. MGL 500



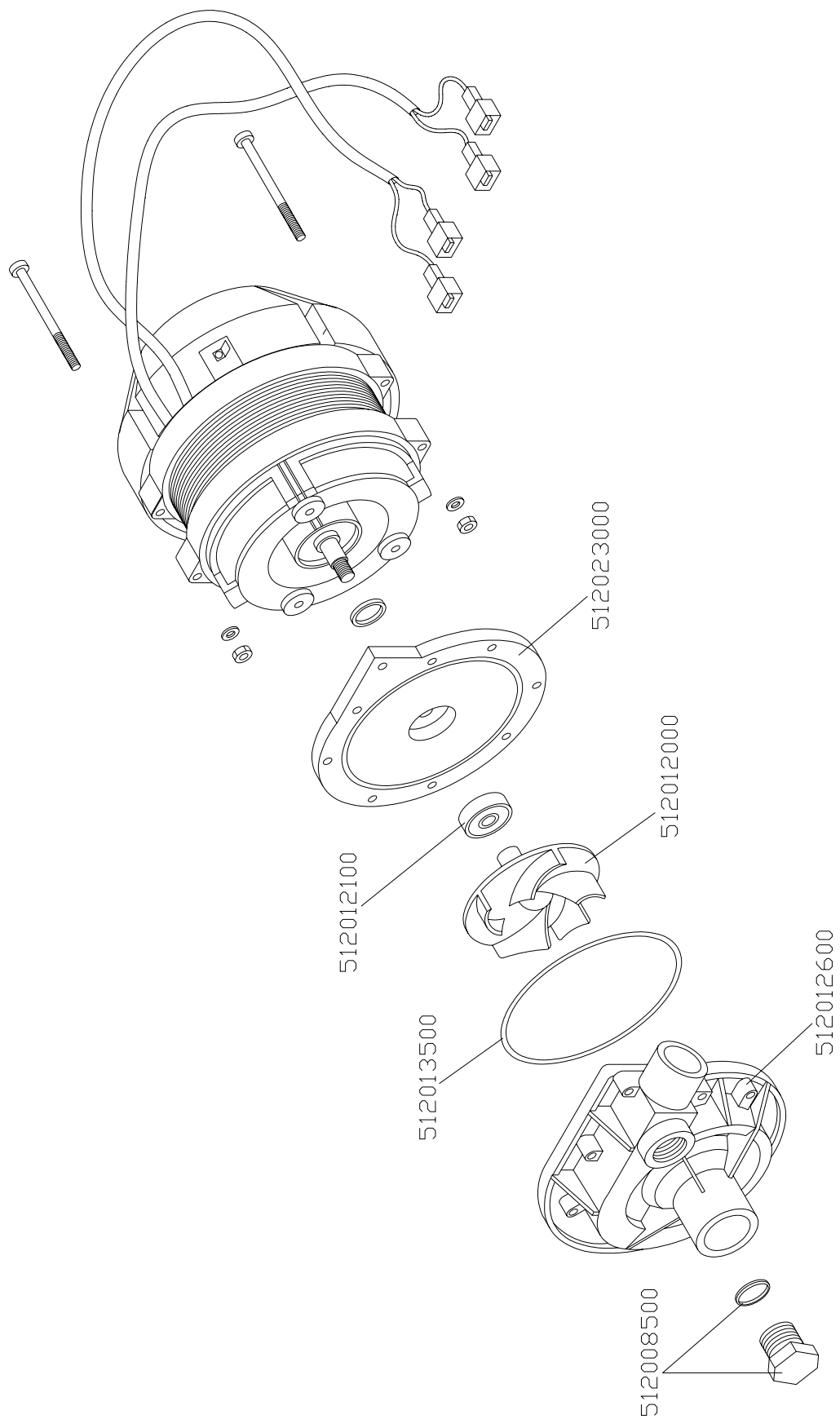
MGL 500 elettrico / electrical / elektro / électrique

CODE	DENOMINAZIONE / NAME / BENENNUNG / DENOMINATION	NOTES
500000400*	PRESSOSTATO TARATURA 56/25 / PRESSURE SWITCH CALIBRATION 56/25 DRUCKWÄCHTER REGELUNG 56/25 / PRESSOSTAT ÉTALONNAGE 56/25	
* Per la taratura del particolare, comunicare anche il modello della macchina. / * To have this part adjusted, pls advise the exact model of the machine. * Zur Identifizierung dieses Teiles, bitte genaues Modell der Maschine angeben. / * Pour l'étalonnage de particulier, communiquer le modèle de la machine.		
500005300	PULSANTIERA COMPLETA / COMPLETE PUSHBUTTON STRIP KOMPLETTE STEUERTAFEL / BOÎTIER DE COMMANDE COMPLET	
500008100	MORSETTIERA TRI / TRI TERMINAL BOARD / DREIER KLEMMLEISTE / BORNIER TRI	
500014700	FUSIBILE 1A / FUSE 1A / SICHERUNG 1A / FUSIBLE 1A	
500019100	RELE' AZ 2280-1C-240V / RELAY AZ 2280-1C-240V RELE' AZ 2280-1C-240V / RELAIS AZ 2280-1C-240V	
500024500	CAVO ALIMENTAZIONE 5x2,5 / POWER CABLE 5x2,5 ANSCHLUSSKABEL 5x2,5 / CÂBLE ALIMENTATION 5x2,5	
500035100	TELERUTTORE 4NO V230 / ELECTROMAGNETIC SWITCH 4NO V230 SCHÜTZ 4NO V230 / TÉLÉRUPTEUR 4NO V230	
500042700*	PRESSOSTATO TARATURA 35/17 / PRESSURE SWITCH CALIBRATION 35/17 DRUCKWÄCHTER REGELUNG 35/17 / PRESSOSTAT ÉTALONNAGE 35/17	
* Per la taratura del particolare, comunicare anche il modello della macchina. / * To have this part adjusted, pls advise the exact model of the machine. * Zur Identifizierung dieses Teiles, bitte genaues Modell der Maschine angeben. / * Pour l'étalonnage de particulier, communiquer le modèle de la machine.		
500046000	SENSORE MAGNETICO / MAGNETIC SENSOR / MAGNETSENSOR / CAPTEUR MAGNÉTIQUE	
500046100	MAGNETE IN CUSTODIA / MAGNET IN CASE / MAGNET IN HÜLLE / AIMANT EN ÉTUI	
500054800	SONDA DI TEMPERATURA / TEMPERATURE PROBE TEMPERATURSONDE / SONDE DE TEMPÉRATURE	
500054900	DISTANZIATORE LCBSB-4-01A-RT / SPACER LCBSB-4-01A-RT ABSTANDHALTER LCBSB-4-01A-RT / ENTRETOISE LCBSB-4-01A-RT	
500055900	SCHEDA ELETTRONICA / CIRCUIT BOARD ELEKTRONISCHE SCHALTAFEL / FICHE ÉLECTRONIQUE	
500057300	KIT SCHEDA LED COMPLETA DI CAVETTO / LED CARD KIT COMPLETE WITH CABLE KIT LEDTAFEL MIT KABEL / KIT FICHE LED COMPLÈTE DE CÂBLE	
500064000	TERMOSTATO DI SICUREZZA 110°C A GAS / GAS SAFETY THERMOSTAT 110°C SICHERHEITSTHERMOSTAT 110°C GAS / THERMOSTAT DE SURETÉ 110°C À GAZ	
500069700	ELETTROVALVOLA A 3 VIE 90° / 3-WAY SOLENOID VALVE 90° ELEKTROVENTIL 3 RICHTUNGEN 90° / ÉLECTROVANNE À 3 VOIES 90°	
500085600	MICROPROCESSORE / MICRO-PROCESSOR / MICROPROZESSOR / MICROPROCESSEUR	
500086400	RONDELLA PLASTICA M4 NEUTRA / NEUTRAL PLASTIC WASHER M4 PLASTIKSCHEIBE M4 NEUTRAL / RONDELLE PLASTIQUE M4 NEUTRE	
500088000	FILTRO CAPACITIVO TRIFASE / THREE PHASE CAPACITIVE FILTER DREIFASIGER KAPAZITIVFILTER / FILTRE CAPACITIF TRIPHASÉ	
502019400	VITE INOX TB+ 4x35 / STAINLESS STEEL BC+ SCREWS 4x35 SCHRAUBE INOX TB+ 4x35 / VIS INOX TB+ 4x35	
511075500	POZZETTO VASCA / TANK CHAMBER / AUFFANGBECKEN / PUIT CUVE	
511084200	SUPPORTO POMPA / PUMP SUPPORT / PUMPENSUPPORT / SUPPORT POMPE	
511093900	ATTACCO SFIATO / BREATHER PIPE ATTACHMENT ANSCHLUSS ENTLÜFTUNG / RACCORD ÉVENT	
512004410	RESISTENZA 6 KW TRIFASE (FLANGIA TRIANGOLARE) RESISTANCE 6 KW TRI (TRIANGULAR FLANGE) WIDERSTAND 6 KW DREIFASIG (DREIECKIGER FLANSCH) RÉSISTANCE 6 KW TRIPHASÉ (BRIDE TRIANGULAIRE)	
512008100	CONDENSATORE 12,5 µF V400 / CONDENSER 12,5 µF V400 KONDENSATOR 12,5 µF V400 / CONDENSEUR 12,5 µF V400	
512023200	TUBO PER PRESSOSTATO / PIPE FOR PRESSURE SWITCH SCHLAUCH FÜR DRUCKWÄCHTER / TUYAU POUR PRESSOSTAT	
512023500	CONDENSATORE 8 µF V400 / CONDENSER 8 µF V400 KONDENSATOR 8 µF V400 / CONDENSEUR 8 µF V400	
512023600	POMPA AUMENTO PRESSIONE V220/240 50Hz / PRESSURE INCREASE PUMP V220/240 50Hz PUMPE DRUCHANSTIEG V220/240 50Hz / POMPE AUGMENTATION PRESSION V220/240 50Hz	
512043100	OR 3087 / OR 3087 / OR 3087 / JOINT TORIQUE 3087	
512044100	PORTAFUSIBILE / FUSEHOLDER / TÜRSICHERUNG / PORTE FUSIBLE	
512054600	RESISTENZA 1400W / RESISTANCE 1400W / WIDERSTAND 1400W / RÉSISTANCE 1400W	
512055400	ELETTROPOMPA HP 0,75 MONO VENTILATA / ELECTRIC PUMP HP 0,75 MONO VENTILATED ELEKTROPUMPE HP 0,75 MONO BELÜFTET / ÉLECTROPOMPE HP 0,75 MONO VENTILÉE	
512055700	POMPA SCARICO MAGNETICA / MAGNETIC DRAIN PUMP MAGNETISCHE ABLAUFpumpe / POMPE D'ÉVACUATION MAGNÉTIQUE	
512063000	TERMOMETRO / THERMOMETER / THERMOMETER / THERMOMÈTRE	
512063100	SONDA PER TERMOMETRO / PROBE FOR THERMOMETER SONDE FÜR THERMOMETER / SONDE POUR THERMOMÈTRE	
513009700	SQUADRETTA FISSAGGIO ELETTROVALVOLA / SOLENOID VALVE MOUNTING BRACKET FIXIERBÜGEL ELEKTROVENTIL / ÉQUERRE FIXATION ÉLECTROVANNE	
513141100	PROTEZIONE SCHEDA ELETTRONICA / CIRCUIT BOARD PROTECTION ELEKTRONISCHE SCHALTAFEL SCHUTZ / PROTECTION FICHE ÉLECTRONIQUE	
513187200	SUPPORTO P.A.P. / P.A.P. SUPPORT / P.A.P. STÜTZE / SUPPORT P.A.P.	
513211700	STAFFA FISSAGGIO P.S. / P.S. MOUNTING BRACKET FIXIERBÜGEL P.S. / ÉQUERRE FIXATION P.S.	
513233200	CAMPANA PRESSOSTATO / PRESSURE SWITCH BELL ABDECKUNG DRUCKWÄCHTER / CLOCHE PRESSOSTAT	
513271600	SQUADRETTA FISSAGGIO BULBO TERMOSTATO / THERMOSTAT BULB MOUNTING BRACKET FIXIERBÜGEL THERMOSTATKUGEL / ÉQUERRE FIXATION BULBE THERMOSTATS	da/from/die/de: 111012108

MGL 500 idraulico / hydraulic / hydraulisch / hydraulique

CODE	DENOMINAZIONE / NAME / BENENNUNG / DENOMINATION	NOTES
500036700	VALVOLA ANTIRIFLUSSO OMOLOGATA DVGW / DVGW CERTIFIED ANTI-REFLUX VALVE HOMOLOGIERTES RÜCKFLUSSVENTIL DVGW / CLAPET DE RETENUE HOMOLOGUÉ DVGW	
500046300	VALVOLA EUROPA DA 3/8" / EUROPA VALVE FROM 3/8" EUROPA VENTIL 3/8" / VANNE EUROPE DE 3/8"	
500046400	PORTAGOMMA Ø14 OTTONE M 3/8" / BRASS HOSE CONNECTION Ø14 M 3/8" GUMMIHALTER Ø14 MESSING M 3/8" / PORTE-CAOUTCHOUC Ø14 LAITON M 3/8"	
500070900	NIPPLES 3/8" / NIPPLES 3/8" / NIPPEL 3/8" / MAMELONS 3/8"	
500071000	CURVA CROMATA MF 3/8" / CHROME-PLATED CURVE MF 3/8" KNIESTÜCK VERCHROMT MF 3/8" / COURBE CHROMÉE MF 3/8"	
502000200	FASCETTA Ø 9-11 / CLAMP Ø 9-11 / KLEMME Ø 9-11 / COLLIER Ø 9-11	
502000400	FASCETTA Ø 40-60 / CLAMP Ø 40-60 / KLEMME Ø 40-60 / COLLIER Ø 40-60	
502000800	FASCETTA Ø 12-22 / CLAMP Ø 12-22 / KLEMME Ø 12-22 / COLLIER Ø 12-22	
511059400	SFIATO / BREATHER PIPE / ENTLÜFTUNG / ÉVENT	
511060800	GIRANTE LAVAGGIO / WASH IMPELLER / WASCHARM / ROTOR LAVAGE	
511069900	BRACCIO RISCIAQUO / RINSE ARM / ARM NACHSPÜLEN / BRAS RINÇAGE	
511074600	ENTRATA RABBOCCO / REFILL INLET / EINGANG AUFFÜLLUNG / ENTRÉE REMISE À NIVEAU	
511093900	ATTACCO SFIATO / BREATHER PIPE ATTACHMENT ANSCHLUSS ENTLÜFTUNG / RACCORD ÉVENT	
511099200	SERBATOIO / TANK / BEHÄLTER / RÉSERVOIR	
512009300	FILTRO PER GOMMA DI CARICO / FILTER FOR LOADING RUBBER FILTER FÜR GUMMI EINLAUF / FILTRE POUR CAOUTCHOUC DE REMPLISSAGE	
512009800	TUBO DI SCARICO POMPA DI SCARICO / DRAIN PIPE DRAIN PUMP ABFLUSSROHR PUMPE / TUYAU D'ÉVACUATION POMPE D'ÉVACUATION	
512021200	TUBO GOMMA CASER/15 Ø12x19 / RUBBER PIPE CASER/15 Ø12X19 GUMMISCHLAUCH CASER/15 Ø12x19 / TUYAU CAOUTCHOUC CASER/15 Ø12x19	
512047600	TUBO CARICO 3/4" 90° / LOADING PIPE 3/4" 90° EINLAUFSCHLAUCH 3/4" 90° / TUYAU REMPLISSAGE 3/4" 90°	
512053100	ANELLO BLOCCAGGIO GHIERA / LOCKING RING BLOCKIERRING HÜLSE / ANNEAU BLOCAGE BAGUE	
512055000	TUBO MANDATA / DISCHARGE PIPE / ZULAUFSCHLAUCH / TUYAU REFOULEMENT	
512055100	TUBO ASPIRAZIONE / INTAKE PIPE / ANSAUGSCHLAUCH / TUYAU ASPIRATION	
512059900	TUBO SCARICO MT. 0,90 SFIATO / DRAIN PIPE MT.0,90 BREATHER ABLAUFSCHLAUCH MT. 0,90 BELÜFTUNG / TUYAU D'ÉVACUATION MT. 0,90 ÉVENT	
512060000	TUBO SCARICO MT.0,40 Ø20 / DRAIN PIPE MT. 0,40 Ø20 ABLAUFSCHLAUCH MT. 0,40 Ø20 / TUYAU D'ÉVACUATION MT. 0,40 Ø20	
512068600	MANICOTTO A "T" MANDATA INFERIORE MS / LOWER DISCHARGE "T" COUPLING MS "T" MUFFE UNTERER ZULAUF MS / MANCHON EN "T" REFOULEMENT INFÉRIEUR MS	
512069300	TUBO CRISTAL Ø4x6 VERDE TRASPARENTE / TRANSPARENT GREEN CRYSTAL PIPE Ø4x6 SCHLAUCH CRISTAL Ø4x6 DURCHSICHTIG GRÜN / TUYAU CRISTAL Ø4x6 VERT TRANSPARENT	
512072000	DOSATORE DETERGENTE REGOLABILE ELETTRICO DETERGENT DOSER ADJUSTABLE ELECTRICAL REGULIERBARER SPÜLMITTEL DOSIERER ELEKTRICAL DOSEUR DÉTERGENT RÉGLABLE ÉLECTRIQUE	
512072100	DOSATORE BRILLANTANTE PERISTALTICO / PERISTALTIC BRIGHTENER DOSER DOSIERER KLARSPÜLER PERISTALTISCHER / DOSEUR LIQUIDE DE RINÇAGE PÉRISTALTIQUE	
512073700	TUBO SILICONE Ø5x10 / SILICONE PIPE Ø5x10 SILIKONSCHLAUCH Ø5x10 / TUYAU SILICONE Ø5x10	
513155100	SQUADRETTA SUPPORTO DOSATORE / DOSER SUPPORT BRACKET STÜTZWINKELDOSIERER / ÉQUERRE SUPPORT DOSEUR	
513185600	GHIERA DI CONTENIMENTO / CONTAINMENT RING / RÜCKHALTEHÜLSE / BAGUE DE RETENUE	
513185900	BRONZINA GIRANTE LAVAGGIO / WASH IMPELLER BUSHING BUCHSE WASCHARM / PALIER ROTOR LAVAGE	
513186000	PERNO GIRANTI / IMPELLER PIN / ZAPFEN DREHVORRICHTUNG / AXE ROTORS	
513186100	BRONZINA GIRANTE RISCIAQUO / RINSE IMPELLER BUSHING BUCHSE DREHVORRICHTUNG NACHSPÜLEN / PALIER ROTOR RINÇAGE	
513186200	GHIERA GIRANTE RISCIAQUO / RINSE IMPELLER BUSHING HÜLSE DREHVORRICHTUNG NACHSPÜLEN / BAGUE ROTOR RINÇAGE	
513186300	FLANGIA DI STROZZATURA INFERIORE / LOWER CHOKE FLANGE FLANSCH FÜR UNTERE VERENGUNG / BRIDE D'ÉTRANGLEMENT INFÉRIEURE	
513186900	SQUADRETTA FISSAGGIO DOSATORE BRILLANTANTE BRIGHTENER DOSER MOUNTING BRACKET FIXIERBÜGEL DOSIERER KLARSPÜLER ÉQUERRE FIXATION DOSEUR LIQUIDE	
513202900	TAPPO INOX PER TUBO RISCIAQUO Ø12 / STAINLESS STEEL STOPPER FOR RINSE PIPE Ø12 INOXDECKEL INOX FÜR NACHSPÜLSCHLAUCH Ø12 / BOUCHON INOX POUR TUYAU RINÇAGE Ø12	
513221800	TUBO UNIONE MANDATA-MANICOTTO A "T" / DISCHARGE-"T" COUPLING UNION PIPE VERBINDUNGSSCHLAUCH ZUFUHR-MUFFE "T" / TUYAU UNION REFOULEMENT-MANCHON EN "T"	
513227000	COLLETTORE RISCIAQUO 4 VIE / 4-WAY RINSE COLLECTOR KOLLEKTOR SPÜLUNG 4 RICHTUNGEN / COLLECTEUR RINÇAGE 4 VOIES	
513244800	TUBO MANDATA IN VASCA / DISCHARGE PIPE IN TANK ZULAUFSCHLAUF WANNE / TUYAU REFOULEMENT EN CUVE	
600062900	GIRANTE LAVAGGIO COMPLETA / COMPLETE WASH IMPELLER KOMPLETTE WASCHARM / ROTOR LAVAGE COMPLÈTE	
600063800	BRACCIO RISCIAQUO COMPLETO / COMPLETE RINSE ARM KOMPLETTE ARM NACHSPÜLEN / BRAS RINÇAGE COMPLÈTE	

POMPA HP 0,75 (cod. 512055400)



hp0,75 ventilata/ventilated/belüftet/ventilé

