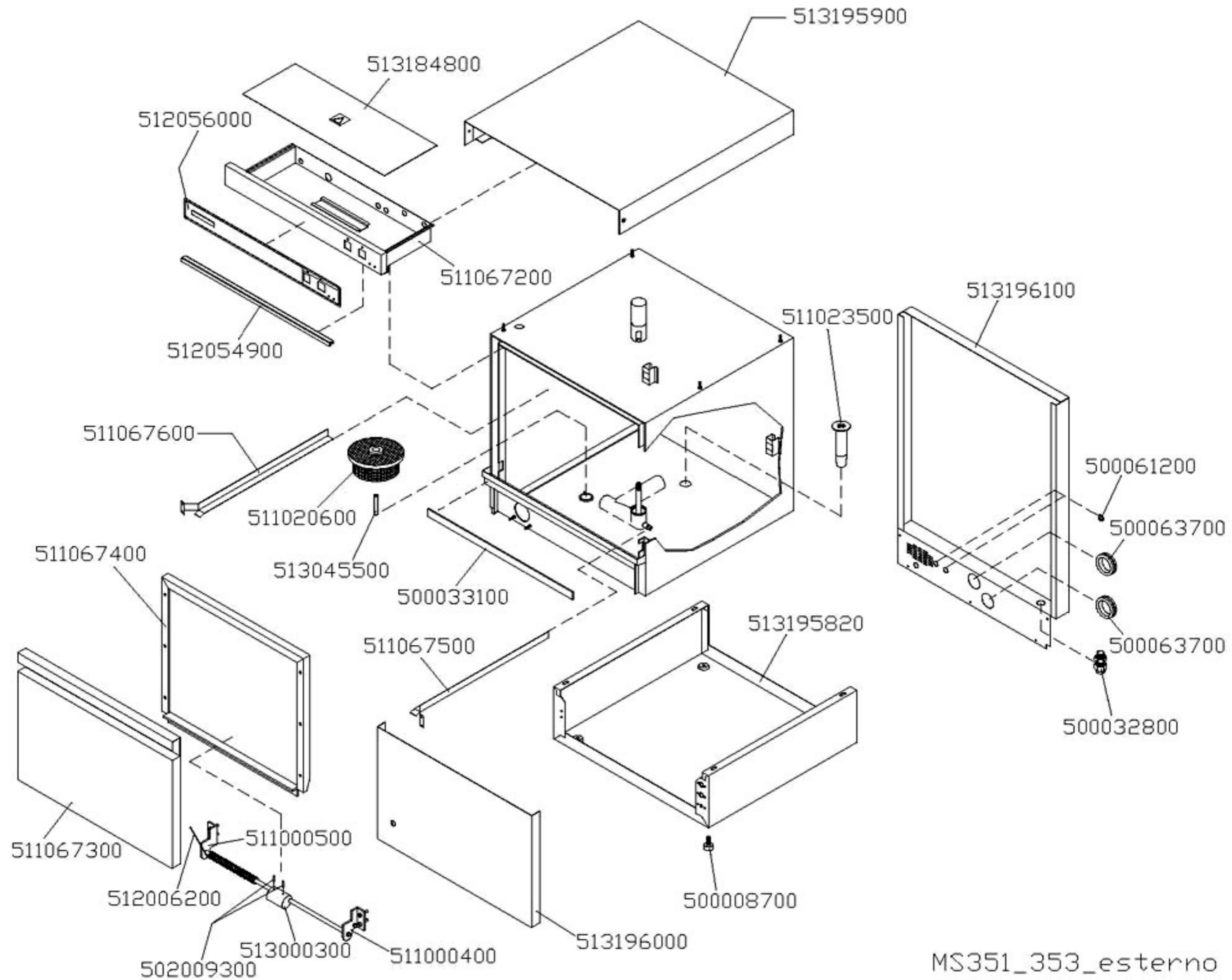


Mod. MS 351 – MS 353

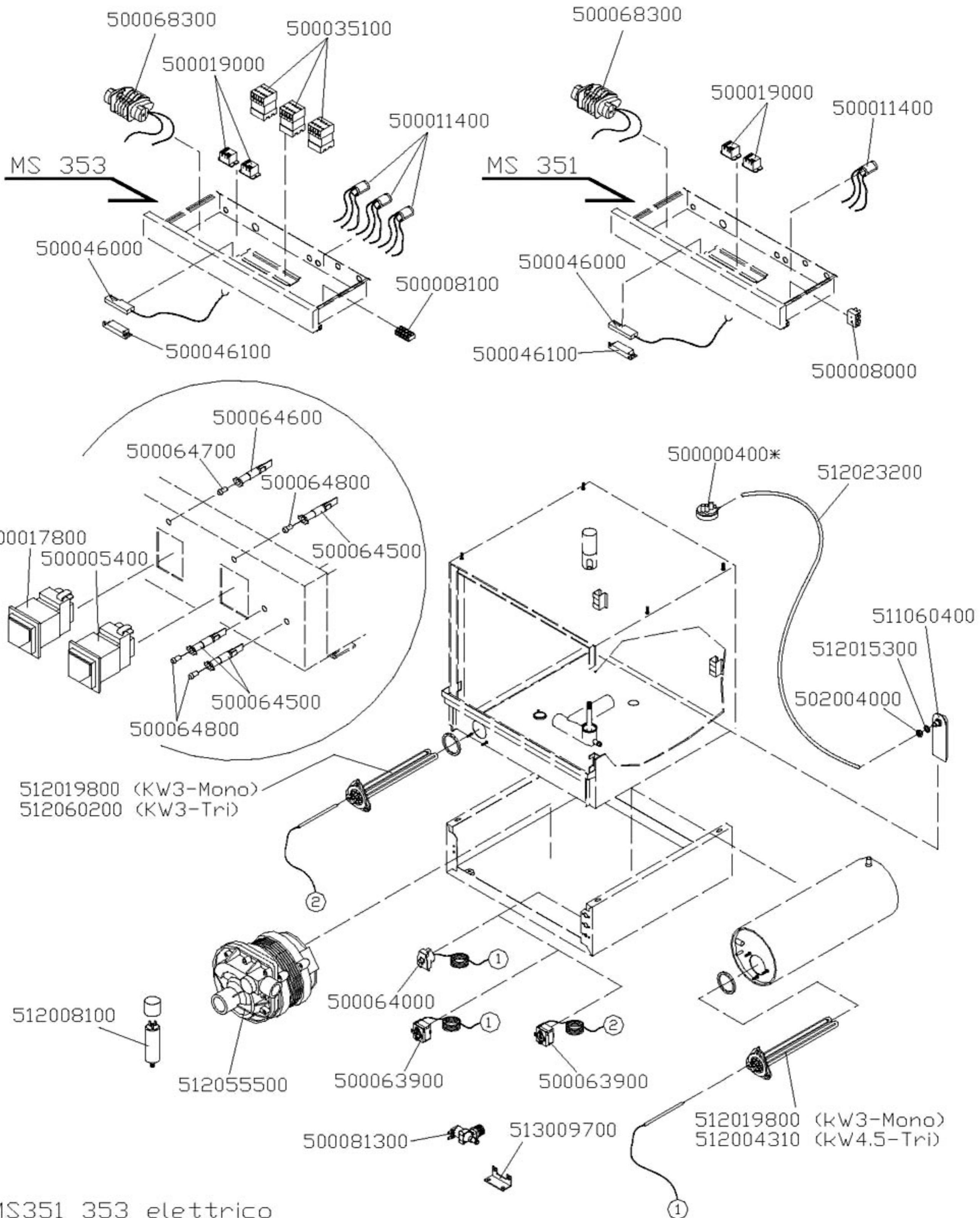


MS351_353_esterno

MS 351 – MS 353 (esterno)

| CODICE | EX CODICE | DENOMINAZIONE | NOTE |
|---------------|------------------|---|-------------|
| 500008700 | 80001045 | PIEDINI IVARS ESAGONO CH25 M10 | |
| 500032800 | 80002487 | PRESSACAVO PASSO PG ARTICOLO V-TEC/16 | |
| 500033100 | 80002553 | MOUSSE C/111 NERA ADESIVA RETINATA 3X20 | |
| 500061200 | | PASSACAVO NERO PLASTICA Ø 16 B 625-500 | |
| 500063700 | | PASSACAVO NERO PLASTICA Ø 46 SB1750-22 | |
| 502009300 | 80001017 | SPINE ELASTICHE 3X24 INOX | |
| 511000400 | 80001013 | CERNIERA DX | |
| 511000500 | 80001011 | CERNIERA SX | |
| 511020600 | 80001051 | FILTRO GRANDE ROTONDO MS | |
| 511023500 | 80001913 | TROPPOPIENO | |
| 511067200 | 80004751 | SCATOLA SUPPORTO COMANDI | |
| 511067300 | 80004767 | PORTA | |
| 511067400 | 80004769 | CONTROPORTA | |
| 511067500 | 80004759 | GUIDA DX PER CESTINO | |
| 511067600 | 80004757 | GUIDA SX PER CESTINO | |
| 512006200 | 80001015 | MOLLA A TORSIONE IN ACCIAIO INOX Ø 4 | |
| 512054900 | 80004761 | GUARNIZIONE PER PORTA | |
| 512056000 | 80004639 | FRONTALINO MS 400E | |
| 513000300 | 80001019 | MOZZO CENTRALE PER MOLLE (OTTONE) | |
| 513045500 | 80001435 | PERNO FISSAGGIO FILTRO | |
| 513184800 | 80004507 | COPERCHIO PROTEZIONE IMPIANTO ELETTRICO | |
| 513195800 | 80004763 | BASAMENTO | |
| 513195900 | 80004753 | PROTEZIONE SUPERIORE | |
| 513196000 | 80004765 | PANNELLO INTERMEDIO | |
| 513196100 | 80004755 | SCHIENA DI COPERTURA | |
| | | | |

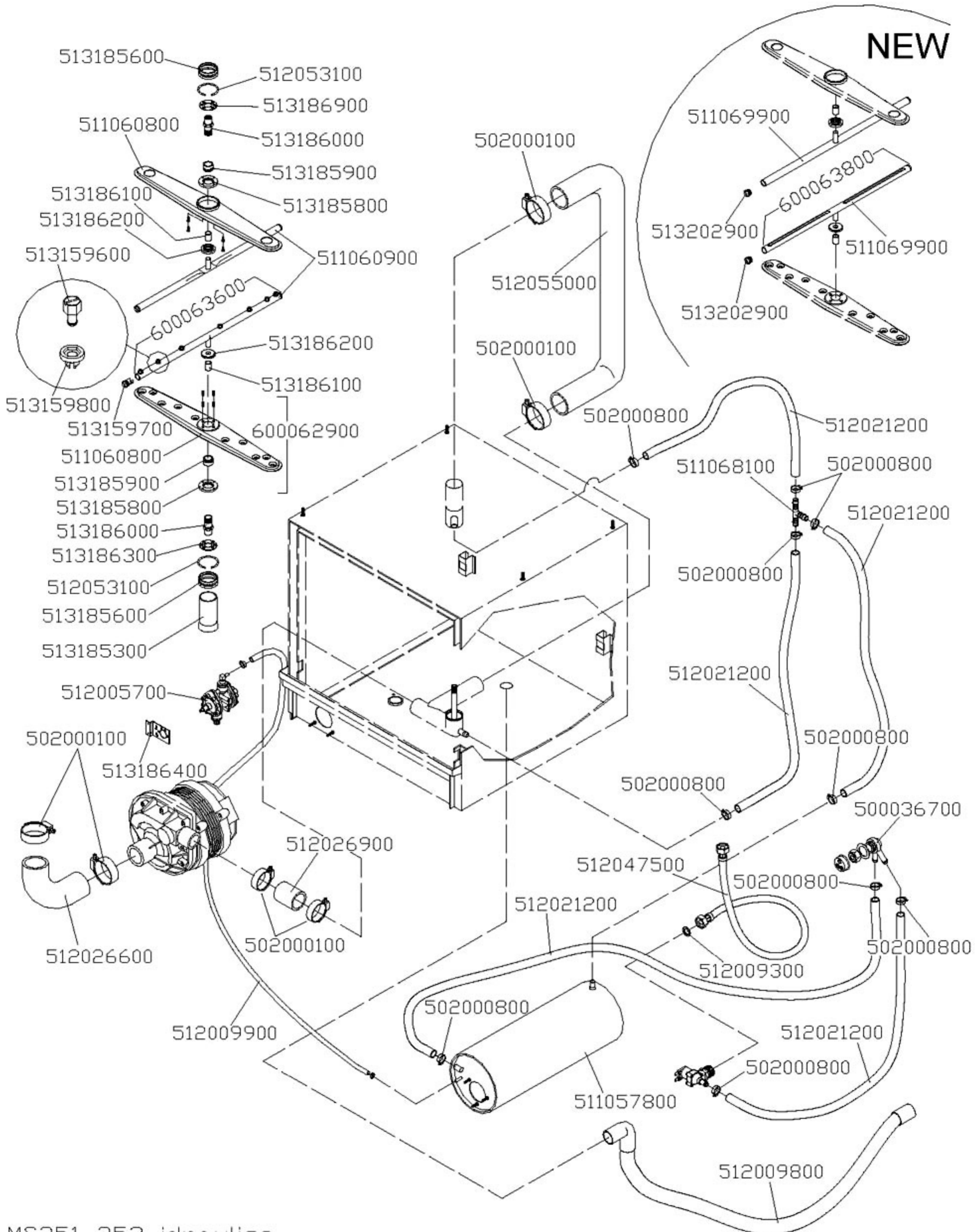
Mod. MS 351 – MS 353



MS 351 – MS 353 (elettrico)

| CODICE | EX CODICE | DENOMINAZIONE | NOTE |
|---|-----------|---|------------------------|
| 50000400* | 80002281 | PRESSOSTATO TARATURA 56/25 | |
| * Per la taratura del particolare, comunicare anche il modello della macchina. / To have this part adjusted, pls advise the exact model of the machine. | | | |
| 500005400 | 80001547 | PULSANTE START COMPLETO | |
| 500008000 | 80001181 | LISTE MOD. PA 44 WP 3 POLI AMP16 | |
| 500008100 | 80002847 | LISTA MOD. PA 44 WP 5 POLI AMP16 | |
| 500011400 | 80002441 | FILTRO CAPACITIVO F1 | |
| 500017800 | 80001955 | INTERUTTORE BIPOLARE (COMPLETO) | |
| 500019000 | 80004251 | RELE' AZ 2280-1A-240V | |
| 500035100 | 80001857 | TELERUTTORE 4NO – 230V 50/60HZ | |
| 500046000 | 80002117 | SENSORE MAGNETICO | |
| 500046100 | | MAGNETE 6X35 IN CUSTODIA | |
| 500063900 | 80004311 | TERMOSTATO LAVORO REGOLABILE 20-90°C | Da Matricola: 04020636 |
| 500064000 | 80004309 | TERMOSTATO SICUREZZA TEMPERATURA FISSA | Da Matricola: 04020636 |
| 500064500 | 80004315 | SEGNALATORE NEON 230V T120° VDE | |
| 500064600 | 80004313 | SEGNALATORE FLUO 230V T120° VDE | |
| 500064700 | | GEMMA TRONCO CONICA VERDE | |
| 500064800 | | GEMMA TRONCO CONICA ARANCIO | |
| 500068300 | 80004603 | TIMER 150" CICLICO | |
| 500081300 | 80004267 | ELETTROVALVOLA A 1 VIA 90° | |
| 502004000 | 80004345 | DADO BASSO M10 INOX | |
| 511060400 | 80004623 | CAMPANA PRESSOSTATO | |
| 512004310 | 80001979 | RESISTENZA 4,5 KW TRI (FLANGIA TRIANGOLARE) | |
| 512008100 | 80001191 | CONDENSATORE 12,5 mF 400V | |
| 512015300 | 80004347 | GUARNIZIONE AMIANTITE 1/2" | |
| 512019800 | 80001953 | RESISTENZA KW 3 MONO (FLANGIA TRIANGOLARE) | |
| 512023200 | 80001163 | TUBO IN SILICONE Ø4,5X8 | |
| 512055500 | 80004611 | POMPA HP 0,75 230V MONO NON VENTILATA | |
| 512060200 | 80004881 | RESISTENZA 3000W TRI (L=210) | anche ex 1977 |
| 513009700 | 80001211 | SQUADRETTA SUPPORTO ELETTROVALVOLA | |

Mod. MS 351 – MS 353



MS 351 – MS 353 (idraulico)

| CODICE | EX CODICE | DENOMINAZIONE | NOTE |
|-----------|-----------|--|-----------------------|
| 500036700 | 80003003 | VALVOLA ANTIRIFLUSSO OMOLOGATA DVGW | |
| 502000100 | 80001157 | FASCETTA INOX Ø 24-44 | anche ex 80004579 |
| 502000800 | 80002581 | FASCETTA INOX Ø 12-22 | |
| 511057800 | | BOILER | |
| 511060800 | 80004557 | GIRANTE LAVAGGIO MS/500 | |
| 511060900 | 80004555 | BRACCIO RISCIAQUO MS/500 | |
| 511068100 | 80004329 | COLLETTORE 3 VIE | |
| 511069900 | | BRACCIO RISCIAQUO | Da Matricola:05011330 |
| 512005700 | 80001839 | DOSATORE IDRAULICO BRILLANTANTE | |
| 512009300 | 80002461 | FILTRO PER GOMMA DI CARICO | |
| 512009900 | 80004601 | TUBO GOMMA N/L 10 Ø 5X10,5 | |
| 512021200 | 80004585 | TUBO GOMMA CASER/15 12X19 | |
| 512021200 | 80004587 | TUBO GOMMA CASER/15 12X19 | |
| 512021200 | 80004589 | TUBO GOMMA CASER/15 12X19 | |
| 512021200 | 80004593 | TUBO GOMMA CASER/15 12X19 | |
| 512021200 | 80004595 | TUBO GOMMA CASER/15 12X19 | |
| 512026600 | 80001405 | MANICOTTO CURVO ASPIRAZIONE POMPA Ø 60 | |
| 512026900 | 80001085 | MANICOTTO DI MANDATA 49X40X45 | |
| 512035300 | 80002513 | TUBO SCARICO mm24 ATTACCO 90° | |
| 512047500 | 80001779 | TUBO CARICO RINFORZATO TRECCIA 3/4" | |
| 512053100 | 80004563 | ANELLO BLOCCAGGIO GHIERA | |
| 512055000 | 80004581 | TUBO PER MANDATA IN GOMMA MS/500 | |
| 513159600 | 80004327 | UGELLO DI RISCIAQUO | |
| 513159700 | 80004323 | TAPPO PER BRACCIO DI RISCIAQUO | |
| 513159800 | 80004325 | BOCCOLA FISSAGGIO UGELLO DI RISCIAQUO | |
| 513185300 | 80004559 | TUBO MANDATA IN VASCA MS/500 | |
| 513185600 | 80004561 | GHIERA DI CONTENIMENTO MS/500 | |
| 513185800 | 80004575 | FLANGIA PER BRONZINA GIRANTE LAVAGGIO MS/500 | |
| 513185900 | 80004577 | BRONZINA PER GIRANTE LAVAGGIO MS/500 | |
| 513186000 | 80004569 | PERNO PER GIRANTI MS/500 | |
| 513186100 | 80004573 | BRONZINA GIRANTE RISCIAQUO MS/500 | |
| 513186200 | 80004571 | GHIERA BLOCCAGGIO GIRANTE RISCIAQUO MS/500 | |
| 513186300 | 80004567 | FLANGIA DI STROZZATURA INFERIORE MS/500 | |
| 513186400 | 80004621 | SQUADRETTA SUPPORTO DOSATORE BRILLANTANTE | |
| 513186900 | 80004565 | FLANGIA DI STROZZATURA SUPERIORE MS/500 | |
| 513202900 | | TAPPO INOX PER TUBO RISCIAQUO Ø 12 | Da Matricola:05011330 |
| 600062900 | | GIRANTE COMPLETA DA MS/351 A MS/800 | |
| 600063600 | 80004685 | GIRANTE COMPLETA RISCIAQUO MS/400-500 | |
| 600063800 | | BRACCIO RISCIAQUO COMPLETO MS/500 | Da Matricola:05011330 |