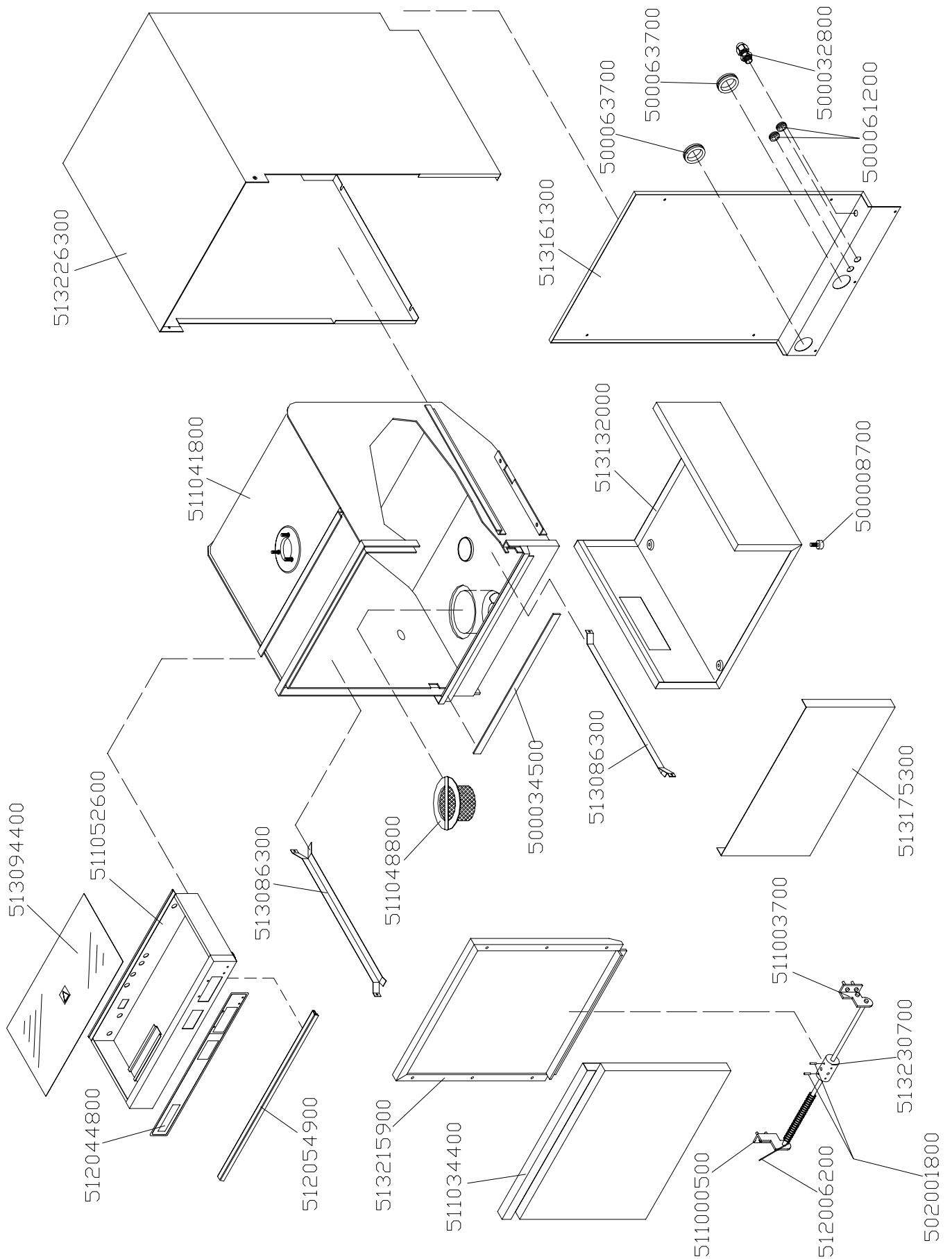


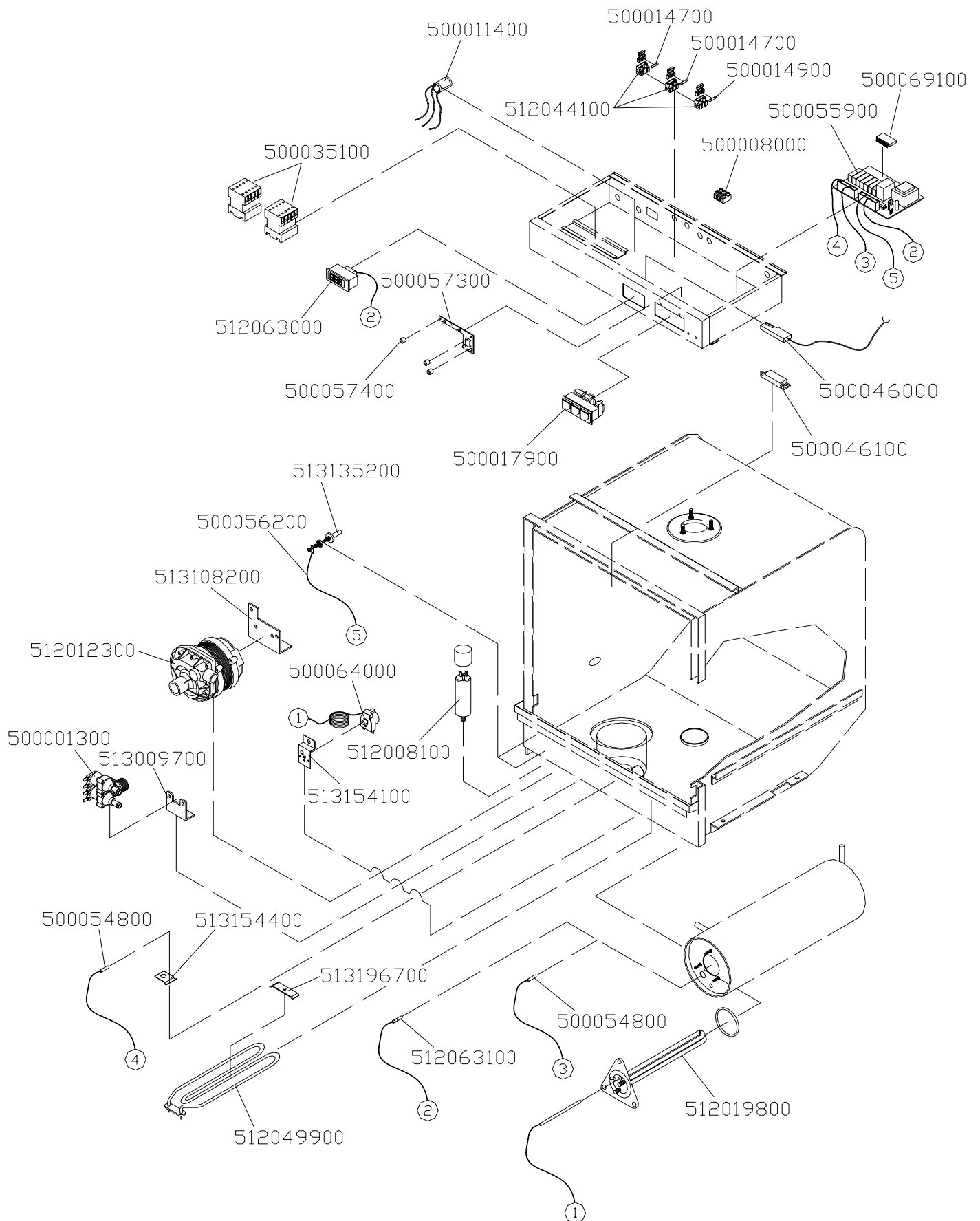
Mod. MGL 40

fino a Settembre 2009 / up to September 2009 / bis zu September 2009 / jusqu'à Septembre 2009



Mod. MGL 40

fino a Settembre 2009 / up to September 2009 / bis zu September 2009 / jusqu'à Septembre 2009



MGL 40 idraulico / hydraulic / hydraulisch / hydraulique		
CODE	DENOMINAZIONE / NAME / BENENNUNG / DENOMINATION	NOTES
502000100	FASCETTA Ø 24-44 / CLAMP Ø 24-44 / KLEMME Ø 24-44 / COLLIER Ø 24-44	
502000200	FASCETTA Ø 9-11 / CLAMP Ø 9-11 / KLEMME Ø 9-11 / COLLIER Ø 9-11	
502000800	FASCETTA Ø 12-22 / CLAMP Ø 12-22 / KLEMME Ø 12-22 / COLLIER Ø 12-22	
511027900	COLLETTORE SUPERIORE	
511045700	PERNO GIRANTE INFERIORE	
511069800	GIRANTE LAVAGGIO / WASH IMPELLER / WASCHARM / ROTOR LAVAGE	
511071800	BOILER / BOILER / BOILER / BOILER	
512005700	DOSATORE IDRAULICO BRILLANTANTE / HYDRAULIC BRIGHTENER DOSER HYDRAULISCHER DOSIERER KLARSPÜLER / DOSEUR HYDRAULIQUE LIQUIDE DE RINÇAGE	
512009100	TUBO PVC ATOSSICO CRISTAL Ø 4x6	
512009300	FILTRO PER GOMMA DI CARICO / FILTER FOR LOADING RUBBER FILTER FÜR GUMMI EINLAUF / FILTRE POUR CAOUTCHOUC DE REMPLISSAGE	
512009800	TUBO DI SCARICO MT.2,1 / DRAIN PIPE MT.2,1 ABLAUFSCHLAUCH MT.2,1 / TUYAU D'ÉVACUATION MT.2,1	
512013100	OR PER PILETTE (OR 4131) / OR FOR DRAINS (OR 4131) OR ABFLUSS (OR 4131) / JOINT TORIQUE POUR BONDES (JOINT TORIQUE 4131)	
512016900	GOMITO GOMMA 90° Ø28 INTERNO L=100x70 / RUBBER ELBOWY 90° Ø28 INTERNAL L=100x70 WINKELSTÜCK GUMMI 90° Ø28 INNEN L=100x70 / COUDE CAOUTCHOUC 90° Ø28 L=100x70	
512021200	TUBO GOMMA CASER/15 Ø12x19 / RUBBER PIPE CASER/15 Ø12x19 GUMMISCHLAUCH CASER/15 Ø12x19 / TUYAU CAOUTCHOUC CASER/15 Ø12x19	
512026800	MANICOTTO DI MANDATA 38x30x43 / DISCHARGE COUPLING 38x30x43 MUFFE ZULAUF 38x30x43 / MANCHON DE REFOULEMENT 38x30x43	
512047500	TUBO CARICO 3/4" / LOADING PIPE 3/4" / EINLAUFSCHLAUCH 3/4" / TUYAU REMPLISSAGE 3/4"	
512052100	POMPA SCARICO / DRAIN PUMP / ABLAUFpumpe / POMPE D'ÉVACUATION	
512060000	TUBO SCARICO MT.0,40 Ø20 / DRAIN PIPE MT.0,40 Ø20 ABLAUFSCHLAUCH MT.0,40 Ø20 / TUYAU D'ÉVACUATION MT.0,90 Ø20	
512069300	TUBO CRISTAL Ø4x6 VERDE TRASPARENTE / TRANSPARENT GREEN CRYSTAL PIPE Ø4x6 SCHLAUCH CRISTAL Ø4x6 DURCHSICHTIG GRÜN / TUYAU CRISTAL Ø4x6 VERT TRANSPARENT	
512072000	DOSATORE DETERGENTE REGOLABILE ELETTRICO DETERGENT DOSER ADJUSTABLE ELECTRICAL REGULIERBARER SPÜLMITTEL DOSIERER ELEKTRICAL DOSEUR DÉTERGENT RÉGLABLE ÉLECTRIQUE	
512073700	TUBO SILICONE Ø5x10 / SILICONE PIPE Ø5x10 SILIKONSCHLAUCH Ø5x10 / TUYAU SILICONE Ø5x10	
513001800	PERNO PER GIRANTE / PIN FOR IMPELLER BOLZEN FÜR DREHVORRICHTUNG / AXE POUR ROTOR	
513061800	OMEGA PER GIRANTI / OMEGA FOR IMPELLERS OMEGA FÜR DREHVORRICHTUNG / OMEGA POUR ROTORS	
513079500	BRONZINA PER GIRANTE / BUSHING FOR IMPELLER BUCHSE FÜR DREHVORRICHTUNG / PALIER POUR ROTOR	
513080800	SQUADRETTA FISSAGGIO BRONZINA / BUSHING MOUNTING BRACKET FIXIERBÜGEL BUCHSE / ÉQUERRE FIXATION PALIER	
513109100	SQUADRETTA FISSAGGIO COLLETTORE INFERIORE / LOWER COLLECTOR MOUNTING BRACKET FIXIERBÜGEL UNTERER KOLLEKTOR / ÉQUERRE FIXATION COLLECTEUR INFÉRIEUR	
513149700	ANELLO PER GHIERA DI BLOCAGGIO / RING FOR BLOCKING RING RING FÜR BLOCKIERHÜLSE / ANNEAU POUR BAGUE DE BLOCAGE	
513149900	GHIERA BLOCCAGGIO GIRANTE / IMPELLER BLOCKING RING BLOCKIERHÜLSE DREHVORRICHTUNG / BAGUE BLOCAGE ROTOR	
513155100	SQUADRETTA SUPPORTO DOSATORE / DOSER SUPPORT BRACKET STÜTZWINKELDOSIERER / ÉQUERRE SUPPORT DOSEUR	
513159100	ASSIEME ENTRATA DOSATORE DETERGENTE / DETERGENT DOSER ENTRY ASSEMBLY GRUPPE EINGANG SPÜLMITTEL DOSIERER / ENSEMBLE ENTRÉE DOSEUR DÉTERGENT	
513202900	TAPPO INOX PER TUBO RISCIACCO Ø12 / STAINLESS STEEL STOPPER FOR RINSE PIPE Ø12 INOXDECKEL INOX FÜR NACHSPÜLSCHLAUCH Ø12 / BOUCHON INOX POUR TUYAU RINÇAGE Ø12	
513217700	GHIERA DI CONTENIMENTO / CONTAINMENT RING / RÜCKHALTEHÜLSE / BAGUE DE RETENUE	
513218900	TUBO MANDATA INFERIORE / LOWER DISCHARGE PIPE UNTERER ZULAUFSCHLAUCH / TUYAU REFOULEMENT INFÉRIEUR	
513227000	COLLETTORE RISCIACCO 4 VIE / 4-WAY RINSE COLLECTOR KOLLEKTOR SPÜLUNG 4 RICHTUNGEN / COLLECTEUR RINÇAGE 4 VOIES	
600062500	GIRANTE COMPLETA / COMPLETE IMPELLER DREHVORRICHTUNG KOMPLETT / ROTOR COMPLET	